



GRAND·DELUXE  
на Плющихе

## ЧАСТЬ I

- |         |  |    |
|---------|--|----|
| глава 1 | о том,<br>где живет история            | 7  |
| глава 2 | о важности<br>правильного соседства    | 9  |
| глава 3 | о том, что для вас<br>открыты все пути | 13 |

## ЧАСТЬ II

- |         |   |    |
|---------|---|----|
| глава 4 | о пользе неторопливых<br>прогулок         | 19 |
| глава 5 | о прошлом,<br>одухотворяющем<br>настоящее | 23 |

## ЧАСТЬ III

- |         |   |    |
|---------|---|----|
| глава 6 | о совершенстве формы                                  | 29 |
| глава 7 | о том, что истинная<br>роскошь познается<br>в деталях | 33 |

## ЧАСТЬ IV

- |         |  |    |
|---------|--|----|
| глава 8 | о том, что скрыто  | 39 |
| глава 9 | о том, что драгоценности<br>нуждаются в бережной<br>заботе | 41 |

## ЧАСТЬ V

- |          |          |    |
|----------|----------|----|
| глава 10 | о личном | 47 |
|----------|----------|----|

## ЧАСТЬ VI

- |          |                                       |    |
|----------|---------------------------------------|----|
| глава 11 | об исключительной<br>высоте положения | 53 |
|----------|---------------------------------------|----|

Благородство, аристократизм,  
респектабельность...

Казалось бы, эти ценности викторианской эпохи сохранились лишь в английских романах, где хорошее воспитание и манеры прививались с рождения. Однако и сегодня существует способ окружить себя и свою семью достойным обществом. Нужно лишь выбрать правильный дом.

«Grand Deluxe на Плющихе» – дом для истинных ценителей классики. Для леди и джентльменов с безупречным вкусом.





GRAND-DELUXE на Пирювской

GRAND-DELUXE на Пирювской

ЧАСТЬ I



## О ТОМ, ГДЕ ЖИВЕТ ИСТОРИЯ



Плющиха... Место, одухотворенное историей, тесно связанное с громкими именами русской интеллигенции. Кажется, что каждая улочка здесь помнит шаги знаменитых писателей, художников и ученых, облюбовавших Плющиху в XVII–XX веках: Толстой, Фет, Суриков, Белый, Саврасов, Бурденко, Кандинский, Ходасевич...

Здесь, в окружении старинных особняков и храмов, в тишине уютных зеленых дворишек, еще живет атмосфера великой эпохи.





## О ВАЖНОСТИ ПРАВИЛЬНОГО СОСЕДСТВА

Особенное очарование Плющихи связано с хорошо сохранившимся здесь архитектурным обликом прежних времен – многочисленными особняками и церквями XIX – начала XX века. Уже тогда этот район считался местом, предназначенным для проживания научной и культурной элиты общества.

Сегодня история продолжается: именно вокруг Плющихи складывается респектабельный квартал, продолжающий знаменитую «золотую милю» Остоженки. Причем новые здания, словно чувствуя особое почтение к своим старинным соседям, мягко встраиваются в историческое окружение, стараясь не нарушить проверенной временем гармонии.







## О ТОМ, ЧТО ДЛЯ ВАС ОТКРЫТЫ ВСЕ ПУТИ

Плющиха чрезвычайно удобно соединяется с целым рядом центральных улиц Москвы, позволяющих быстро добраться в любую точку города. В шаговой доступности находятся Большая Пироговская улица, Саввинская и Новодевичья набережные. В двух минутах езды – Садовое кольцо, а также Комсомольский и Кутузовский проспекты, ведущие на популярные загородные направления: Рублево-Успенское, Новорижское, Минское и Киевское шоссе.







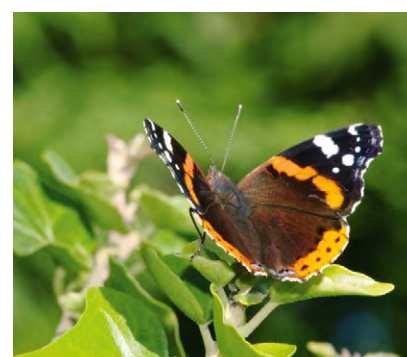
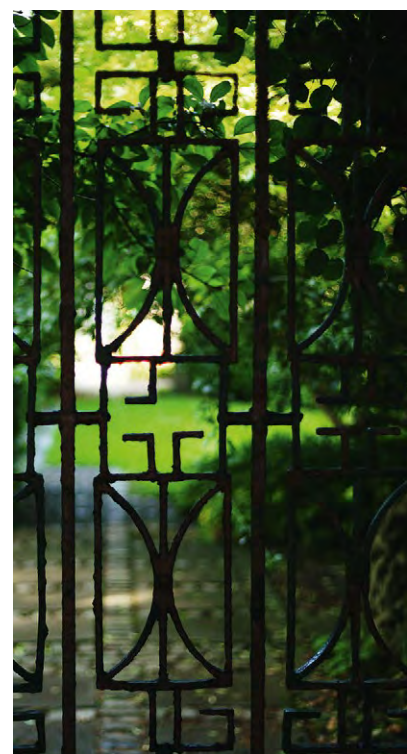
GRAND-DELUXE на Пляжище

GRAND-DELUXE на Пляжище

GRAND-DELUXE на Пляжище

ЧАСТЬ II



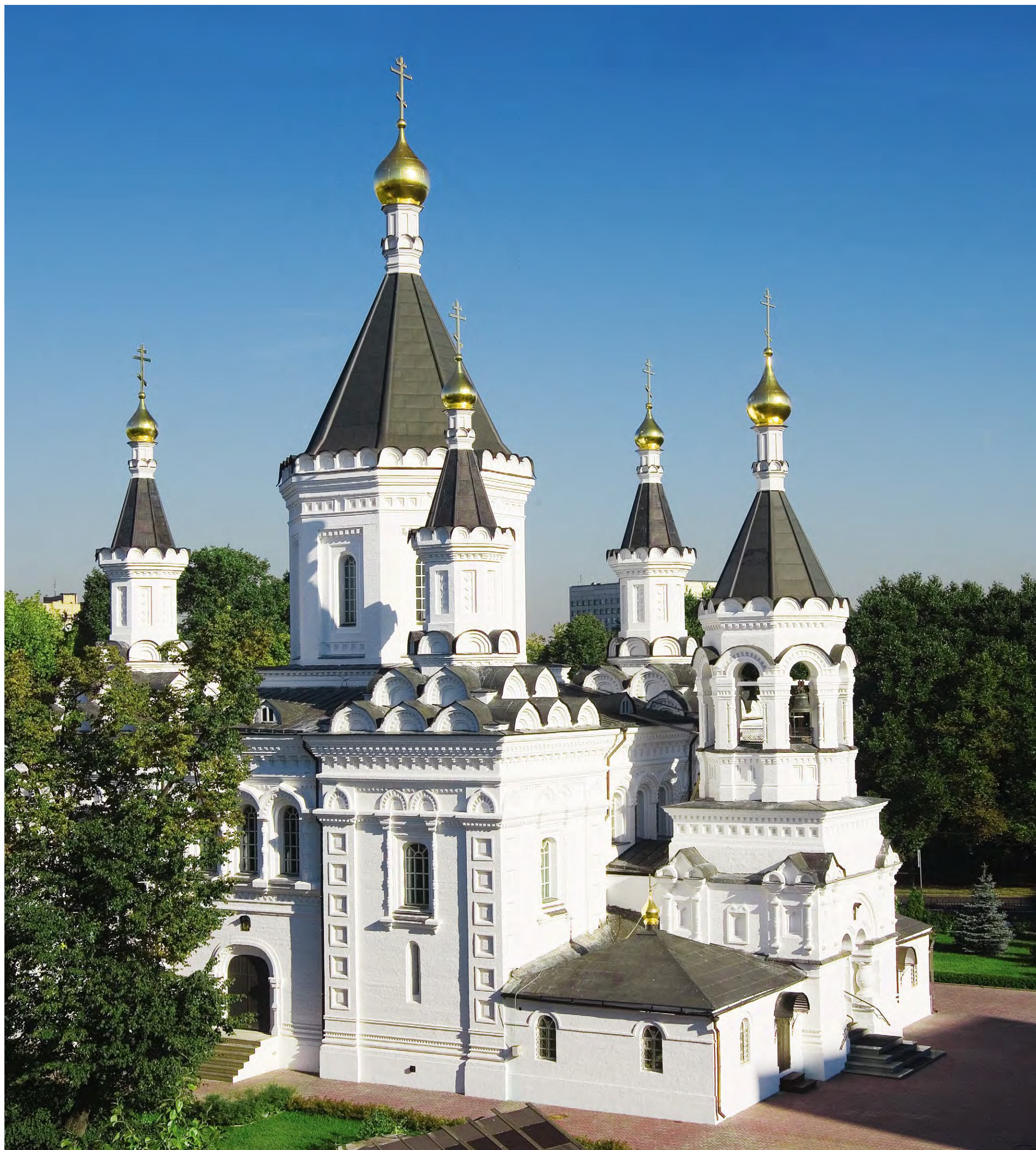


## О ПОЛЬЗЕ НЕТОРОПЛИВЫХ ПРОГУЛОК

Квартал вокруг Плющихи обладает бесценной для Москвы особенностью: притом, что это исторический центр (всего в двух километрах от Кремля), сюда практически не проникают городской шум и суета. Тишина окутанных зеленью переулков располагает к неторопливому и вдумчивому наслаждению жизнью. Жителям «Grand Deluxe на Плющихе» останется лишь выбрать любимое место для прогулок: в 100 метрах от дома находится сквер Девичьего поля, а в 10 минутах неспешной ходьбы – пруды Новодевичьего монастыря и парк «Усадьба Трубецких».



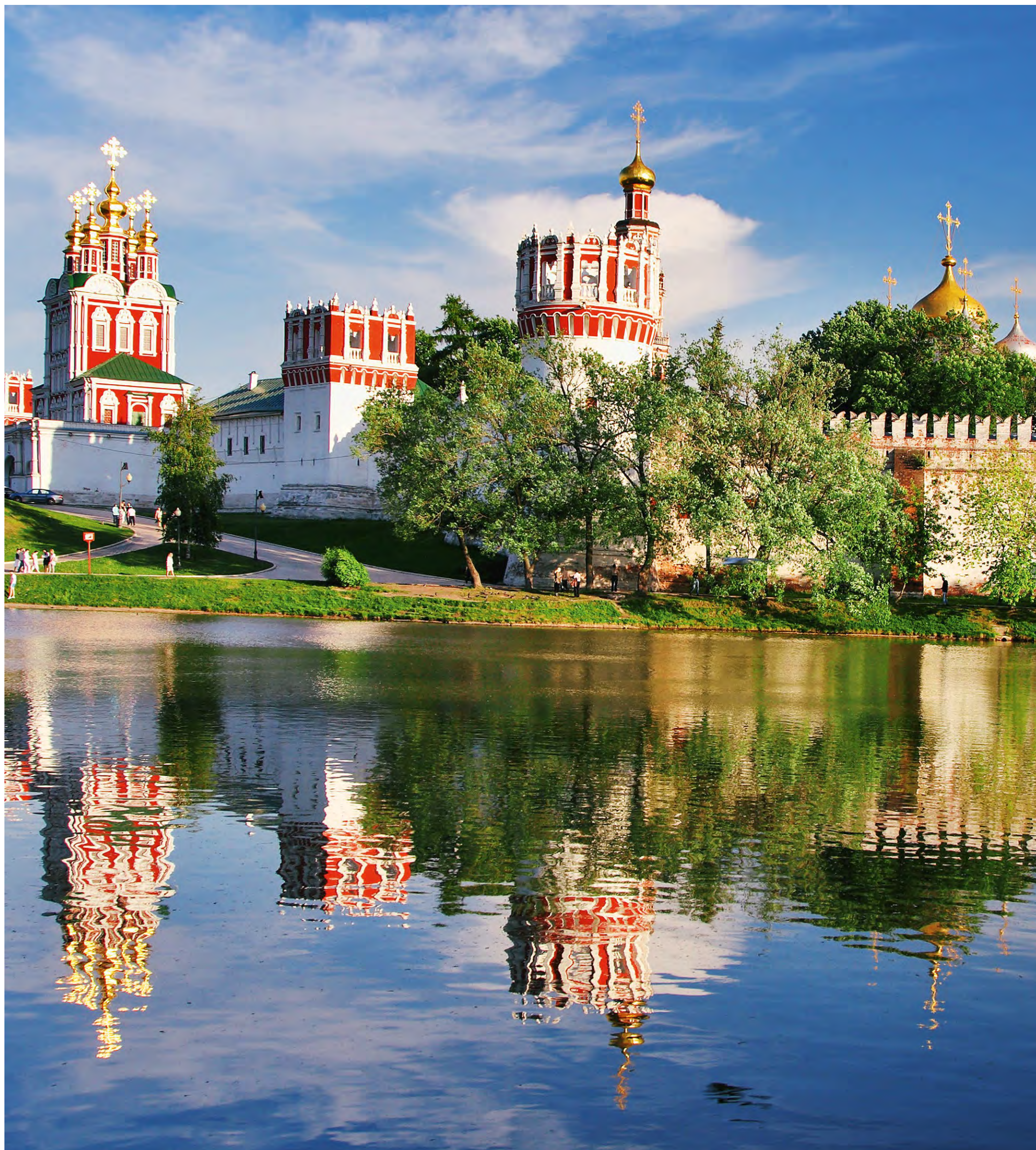




## О ПРОШЛОМ, ОДУХОТВОРЯЮЩЕМ НАСТОЯЩЕЕ



«Grand Deluxe на Плющихе» окружен памятниками русской истории и архитектуры. Прямо напротив дома расположен храм Архангела Михаила – большая пятишатровая церковь, построенная в XIX веке при Клиническом городке Московского университета. В двух шагах находится сквер Девичьего поля – сохранившийся участок одноименной исторической местности, в XVII веке занимавшей пространство от Садового кольца до Новодевичьего монастыря.



Новодевичий монастырь, безусловно, является главной драгоценностью района. Он был основан великим князем Василием III в 1524 году и практически сразу получил статус придворной обители. Вплоть до XX века здесь принимали постриг представительницы знатных родов, не раз стены монастыря служили убежищем и для царственных особ. Сегодня архитектурный ансамбль монастыря входит в список всемирного наследия человечества ЮНЕСКО.



ЧАСТЬ III





## О СОВЕРШЕНСТВЕ ФОРМЫ

«Grand Deluxe» в названии дома – не просто красивое сочетание слов. Это отражение особого статуса и образа жизни, создаваемого здесь по образцу мировых отелей уровня luxury.

Минуя изящные ворота с эксклюзивным «гербом», вы оказываетесь на территории, где царит классическая роскошь. В архитектуре дома читается тонко переосмысленный стиль респектабельных особняков XIX века: чистота линий колоннад и портиков фасада оттеняется благородным теплом природного камня, а кружево кованых балкончиков под окнами придает зданию изящную элегантность.









## О ТОМ, ЧТО ИСТИННАЯ РОСКОШЬ ПОЗНАЕТСЯ В ДЕТАЛЯХ

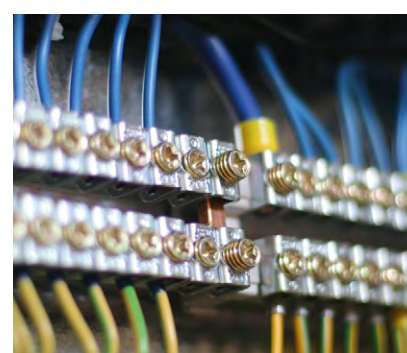
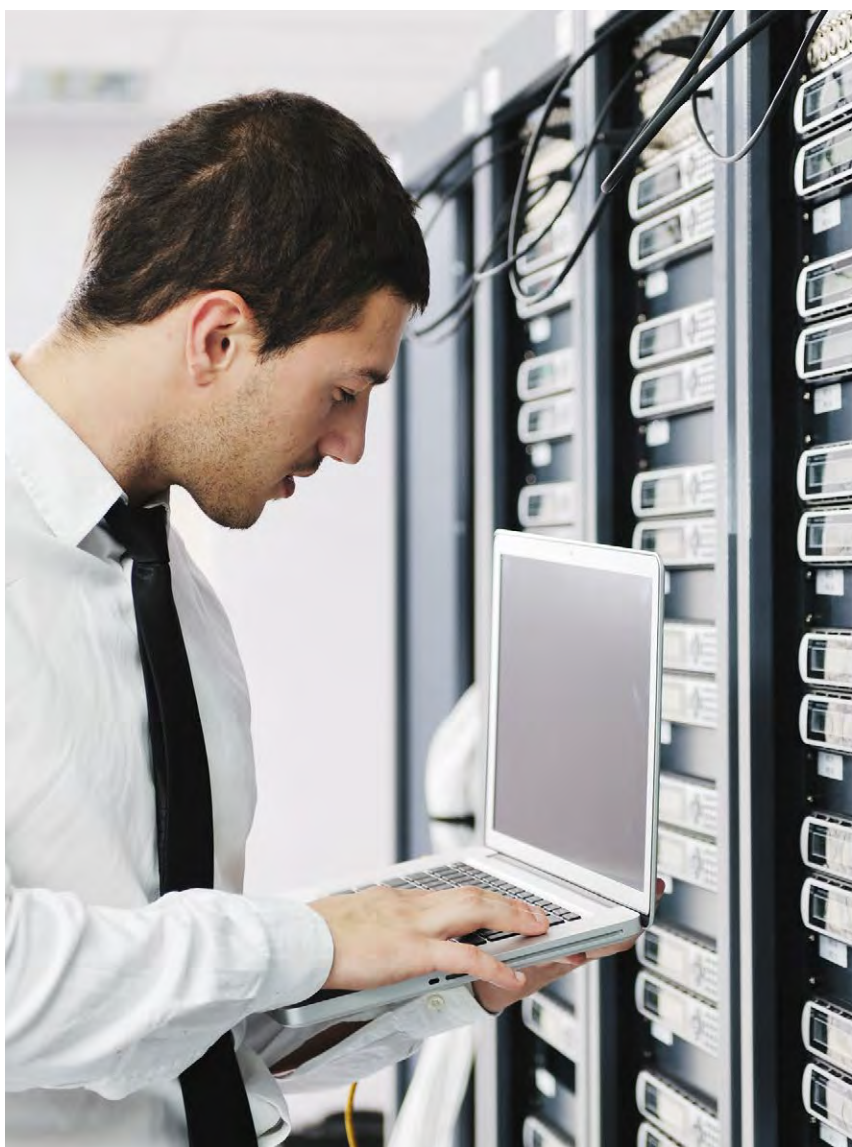


Интерьеры «Grand Deluxe на Плющихе» – это квинтэссенция элегантности и безупречного вкуса. В основе авторского дизайна лежит благородный классический стиль – тонкая гармония формы и цвета, природная красота натурального камня и дерева, сдержанная роскошь эксклюзивных деталей интерьера. Просторный центральный холл напоминает парадный вестибюль дворянского особняка: здесь вас и ваших гостей в любое время суток встречает приветливый консьерж, а для посетителей устроена уютная зона ожидания.



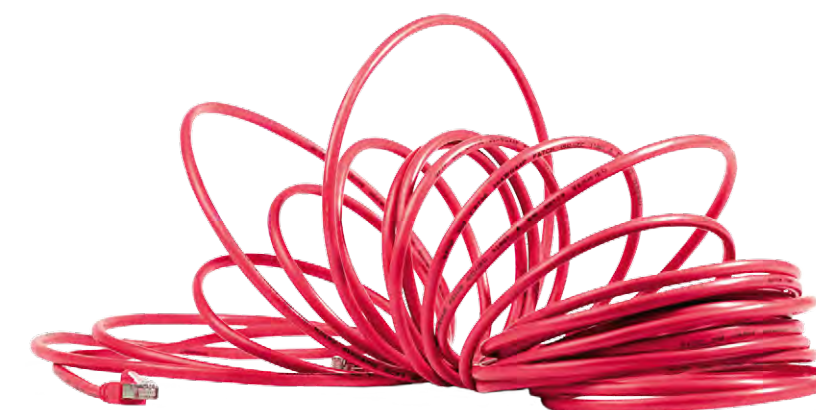
ЧАСТЬ IV





## О ТОМ, ЧТО СКРЫТО

«Комфорт – это единственное, что может нам дать цивилизация», – сказал знаменитый денди и эстет Оскар Уайльд. В этом смысле «Grand Deluxe на Плющихе» является великолепным образцом достижений инженерной мысли XXI века. Здесь вы можете безмятежно наслаждаться жизнью, а безупречно работающие системы самым надежным образом позаботятся о совершенном удобстве и спокойствии для вас и вашей семьи.





## О ТОМ, ЧТО ДРАГОЦЕННОСТИ НУЖДАЮТСЯ В БЕРЕЖНОЙ ЗАБОТЕ

Леди и джентльмены не должны задумываться о бытовых мелочах, поэтому «Grand Deluxe на Плющихе» вверен заботам профессиональной управляющей компании с многолетним опытом обслуживания жилых комплексов высшего класса. В доме поддерживается ослепительная чистота и безупречный порядок: за этим круглосуточно следит вежливый и предупредительный обслуживающий персонал, готовый быстро и тактично помочь вам в решении любого вопроса.





ЧАСТЬ V







## О ЛИЧНОМ



Квартиры в «Grand Deluxe на Плющихе» – это идеальное пространство для создания роскошного интерьера вашей мечты.

Просторные залы с панорамными окнами от пола до потолка великолепно подходят для приема гостей. Приватные зоны спален и детских комнат удалены от входа и располагают отдельными санузлами. Из окон квартир открываются чудесные виды на окружающие пейзажи.



ЧАСТЬ VI





## ОБ ИСКЛЮЧИТЕЛЬНОЙ ВЫСОТЕ ПОЛОЖЕНИЯ

Верхний этаж дома занимают квартиры с зимними садами и открытыми террасами, позволяющими почувствовать себя владельцем личного особняка в центре города. Продуманные планировки внутреннего пространства отвечают самым взыскательным требованиям к жилью высшего класса и в то же время оставляют безграничную свободу для создания эксклюзивного дизайна интерьера: просторные холлы и гостиные с великолепными видами из окон, каминные залы, возможность разграничения гостевой и приватной зоны с отдельно расположенными подсобными помещениями. Собственная терраса позволяет организовать здесь роскошный сад, устраивать блестящие светские приемы или просто наслаждаться панорамой города, в буквальном смысле слова лежащего у ваших ног.







## ДОНСТРОЙ

Мосфильмовская ул.,

+7 495 154 13 54

[www.grand-deluxe.ru](http://www.grand-deluxe.ru)