



Город Балашиха



Жилой район будущего – ЖК «Сакраменто»

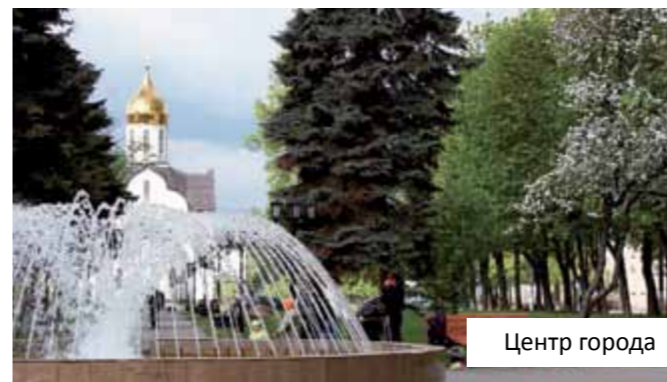
Жилой комплекс «Сакраменто» - микрорайон комфорт-класса, принципиально новый формат жилья, сочетающий в себе доступную стоимость городского эконом-класса с комфортными опциями загородного жилья. Низкая плотность застройки микрорайона делает его оптимальным решением для тех, кто не готов обременять себя обслуживанием собственного коттеджа.

«Сакраменто» специально предназначен для тихой семейной жизни: уютный малоэтажный спальный район в окружении леса с собственным многофункциональным комплексом с магазинами и кафе, с парковками для автомобилей и бытовыми службами; для самых маленьких жителей в нем предусмотрены детский сад, спортивные и развлекательные площадки.

Малоэтажные дома на 8, 12, 15, 20 и 40 квартир отличаются современным европейским стилем зданий, яркими фасадами и повышенной звуко- и теплоизоляцией наружных стен. Технология «теплый фасад», применяемая во внешней отделке, позволяет полностью скрыть межпанельные швы, избежать их протечки и промерзания и придает долговечный внешний облик домам.

Привлекательная цена на этапе строительства, а также программы по рассрочке и ипотеке делают покупку недвижимости в «Сакраменто» доступной широкому кругу покупателей, мечтающих о своем доме, уютном и комфортном.

Участники проекта:
 Застройщик: ООО «ЗемПроектСтрой»
 Подрядчик по строительству: ЗАО «ЛСР. Недвижимость-М»



Центр города



«Арена «Пахра»



Река Пехорка

Балашиха – крупнейший город Московской области, расположенный на востоке столицы, всего в 5 км от МКАД. Население Балашихи составляет более 215 тыс. человек.



Официальный статус города Балашиха получила в 1939 году. Активное жилищное строительство в Балашихе развернулось в послевоенные годы прошлого века. Был построен комплекс домов вдоль шоссе Энтузиастов и Советской улицы. В 1949-1954 годах сформировалась система названий улиц и микрорайонов города. Сегодня по объему вводимого жилья Балашиха занимает одно из первых мест в области. За период с 2000 по 2011 годы в городе построено более 2 млн. кв. метров жилья.

Современный центр городского округа Балашиха располагает богатым научно-промышленным потенциалом, многоплановой социальной, культурной, образовательной, оздоровительно-спортивной инфраструктурой. На территории города Балашиха расположено 37 дошкольных и 31 дневное общеобразовательное учреждение, 8 ВУЗов, 8 больниц и 21 поликлиника, 4 спортивных комплекса и 3 бассейна. В городе работают 4 кинотеатра, 6 библиотек, открыта картинная галерея.

Развитию спортивной культуры в городе уделяется особое внимание. Здесь достаточно спортивных объектов различного формата: ДЮСШ с широким выбором секций, ледовый дворец «Балашиха-Арена», горнолыжный комплекс «Лисья гора».

Балашиху по праву называют «Жемчужиной Подмосковья». Город окружен крупнейшими в Подмосковье лесопарковыми массивами с изумительными по красоте озерами – Мазуринское, Бобошкино, Юшино. На территории Балашихи находится бывшая усадьба князей Голицыных Пехра-Яковлевское, расположенная на левом берегу Пехорки. Еще одна старинная усадьба, Горенки, расположена с южной стороны шоссе Энтузиастов, на левом берегу речки Горенки. Лесные массивы, парки и скверы оказывают благоприятное влияние на экологическую обстановку в городе.

Генплан ЖК «Сакраменто»

Схема проезда



Жилой микрорайон «Сакраменто» расположен в одном из живописных районов городского округа Балашиха в окружении природных лесных массивов и при этом вблизи столицы – в 13 км от МКАД. Основной транспортной артерией, обеспечивающей сообщение с Москвой, в настоящий момент является Горьковское шоссе, на которое есть прямой выезд из микрорайона.

После ввода в эксплуатацию микрорайон «Сакраменто» будет связан автобусным маршрутом с платформой Заря пригородных поездов Горьковского направления: уже сегодня маршрут №11 «Микрорайон «Сакраменто» - платформа Заря» и его схема утверждены, а воспользоваться им будущие жители смогут сразу после заселения.

Сегодня в строящийся микрорайон можно добраться на автобусах и маршрутных такси, следующих до остановки «Деревня Новая»:

- от станций метро Перово или Новогиреево – на маршрутных такси №587 и №886;
- от станции метро «Новогиреево» – на автобусе №444;
- от станции метро «Партизанская» – на автобусе №322 или любом транспорте, следующем в сторону Московской области;
- от станции метро «Измайловская» – на всех маршрутных такси, следующих в города Электросталь и Старая Купавна.

Согласно разработанному НИИПИ Генплана проекту, к 2015 г. запланирован ввод линии скоростного трамвая от ст. м. «Шоссе Энтузиастов» в г. Балашиху, благодаря чему жители «Сакраменто» смогут добираться в Москву без пробок за 30 минут.

Преимущества



Малоэтажные дома – новое качество жизни, доступное уже сегодня:

- Современный европейский стиль зданий;
- Атмосфера уединенности, близости к природе и комфорт городской квартиры одновременно;
- Высокая скорость строительства: 3 месяца от закладки до готовности – исключение риска долгостроя;
- Традиционная проверенная временем технология домостроения из сборного железобетона и современное модернизированное производство;
- Возможность инженерного обеспечения домов за счет локальных источников (тепла, канализации, воды);
- Высокий уровень звуко- и теплоизоляции наружных стен – на 30% выше типовых панельных домов;
- Продуманные планировочные решения: просторные кухни и прихожие, возможность объединения кухни и гостиной, размещения встроенных шкафов в прихожих и стиральных машин в ванных комнатах;
- Остекленные лоджии и балконы в каждой квартире, а также кладовые помещения в цокольных этажах домов;
- Комфортные площади квартир: от 34 до 58 м²;

- Срок ввода в эксплуатацию первой очереди строительства – 2-3 квартал 2012 года; второй очереди – 4 квартал 2012 года;

Инженерная инфраструктура

Инженерное оснащение микрорайона «Сакраменто» продиктовано энергоэффективными и ресурсосберегающими решениями. Ряд домов предполагает размещение локальных тепловых пунктов, также проектом предусмотрена автономная котельная на территории.

Территория микрорайона огорожена. Предусмотрены 2 въезда с КПП.

Социальная инфраструктура

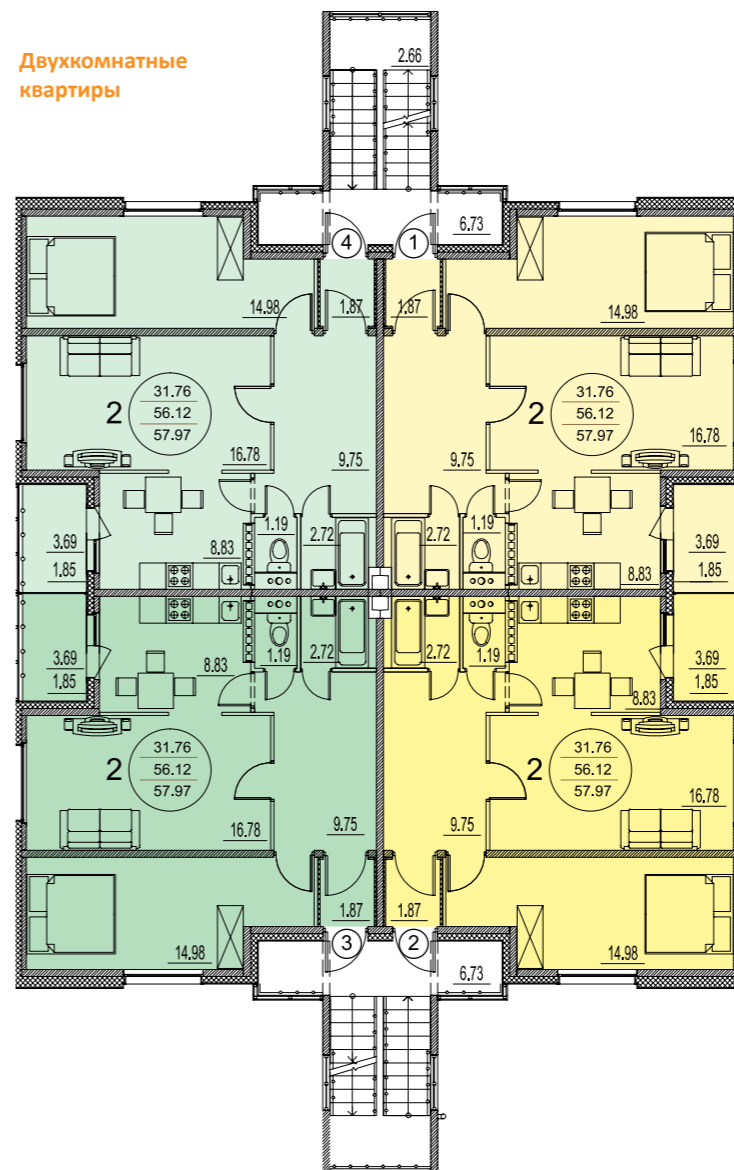
Предусмотрено удобное размещение детских и спортивных площадок, мест для парковки автомобилей.

Низкая плотность застройки микрорайона обеспечивает приятный социальный микроклимат.

Проектом предусмотрено строительство:

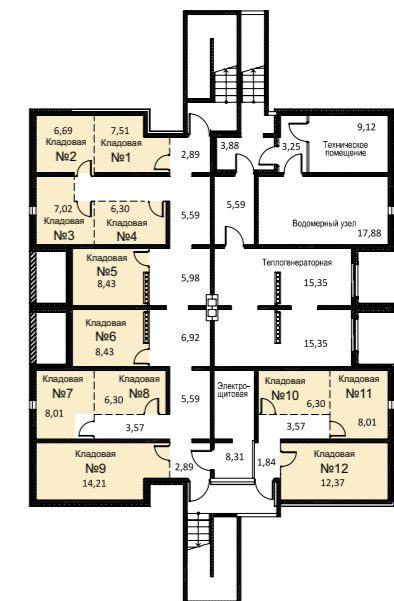
- Детского сада;
- Многофункционального комплекса;
- Физкультурно-оздоровительного комплекса;
- Амбулатории.

Двухкомнатные квартиры



Планировки Тип 1Бп

Кладовые помещения от 6,3 до 17,93 м²

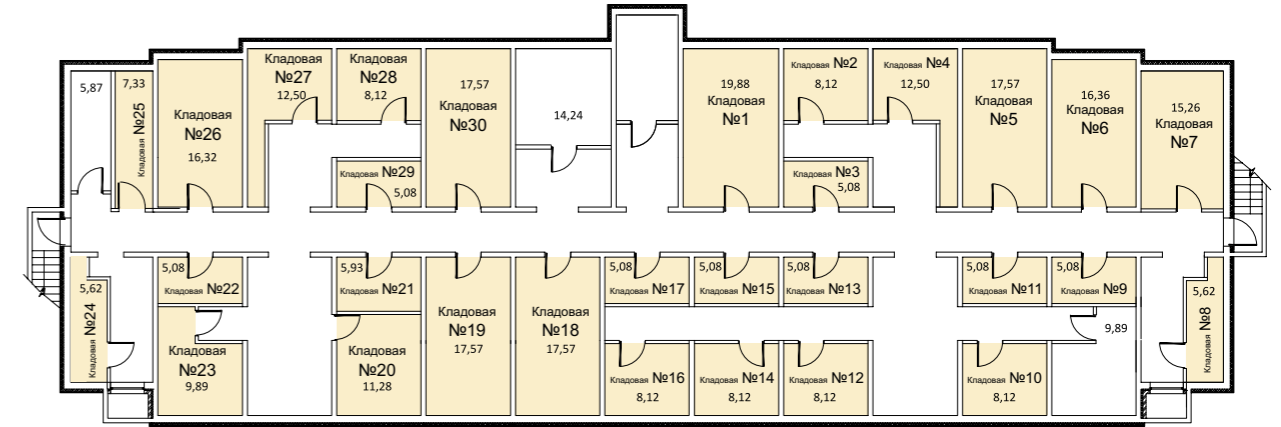


Планировки Тип 7

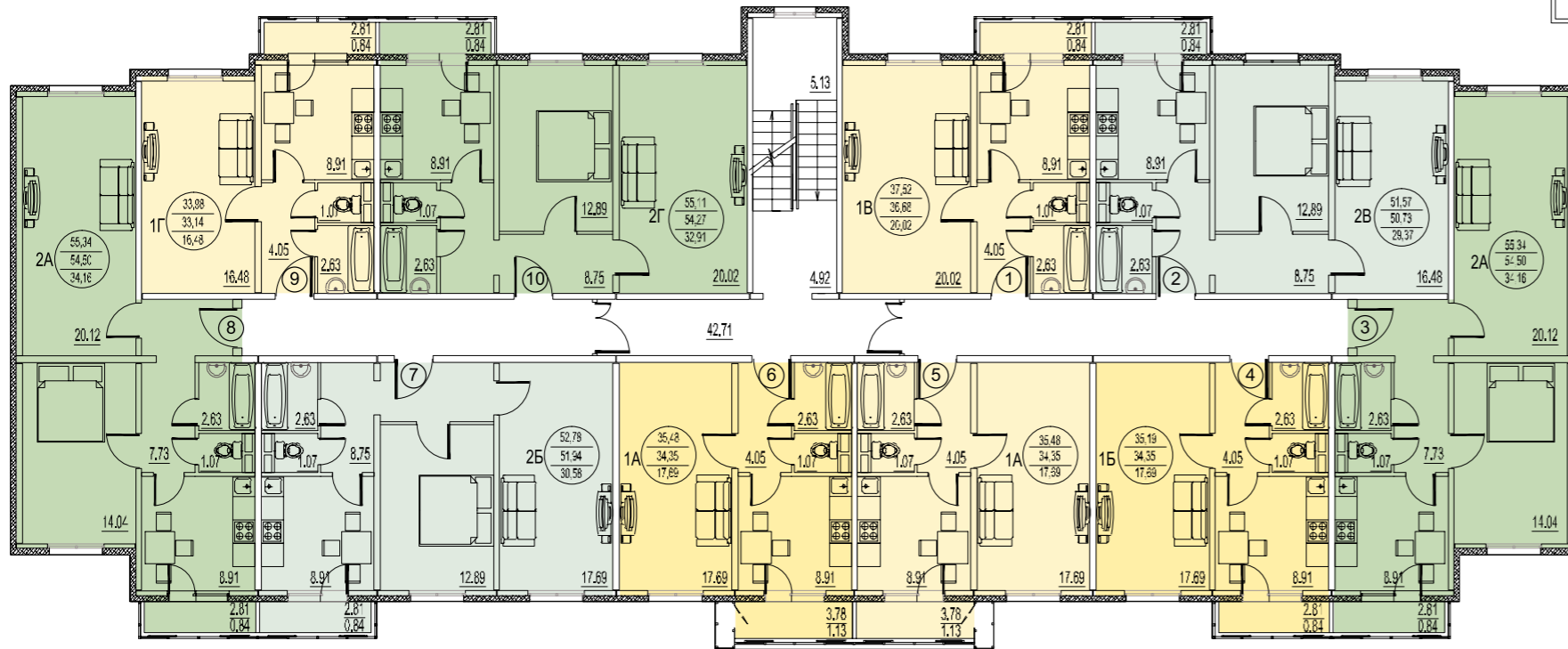


Цвет на генплане: ■ ■

Однокомнатные и двухкомнатные квартиры

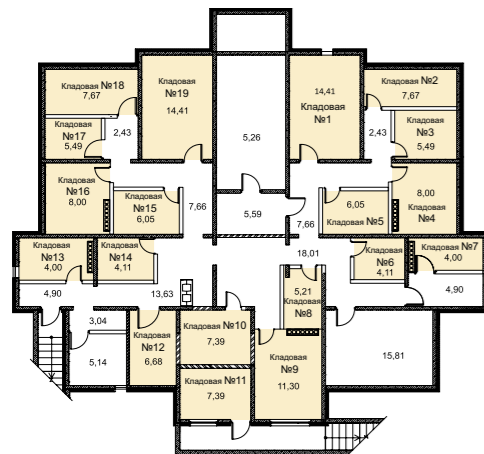


Кладовые помещения от 5,01 до 19,43 м²





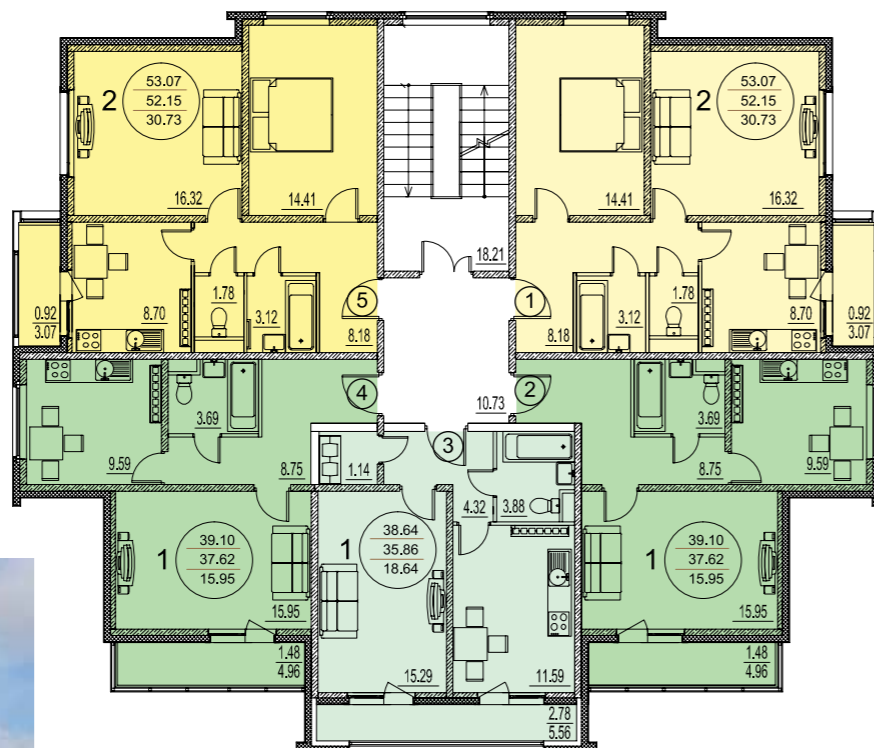
Планировки Тип 4

Кладовые помещения
от 5 до 16,32 м²



Однокомнатные
и двухкомнатные квартиры

Цвет на генплане:  



О компании

Квартиры в ЖК «Сакраменто» реализует подрядчик по строительству микрорайона ЗАО «ЛСР. Недвижимость-М» (до июля 2012 года носило наименование ЗАО «Мосстрой-реконструкция») - московское предприятие одной из крупнейших строительных компаний России Группы ЛСР. Компания ведет свою историю с 1993 года и на сегодняшний день объединяет более 30 предприятий в сфере строительства, девелопмента и производства стройматериалов в Москве и Московской области, Санкт-Петербурге и Ленинградской области, Екатеринбурге и Свердловской области.

Почти за 20 лет работы предприятия Группы ЛСР постро-

или и ввели в эксплуатацию более 300 жилых домов и объектов коммерческой недвижимости. Благодаря тому, что холдинг владеет собственными высокотехнологичными заводами по производству всех необходимых для возведения зданий материалов, а также строительными мощностями, качество отслеживается и гарантируется на каждом этапе.

Сегодня в Московском регионе компания принимает участие в реализации 12 проектов общей площадью более 2 млн кв. м, в том числе в рамках госзаказа. Полная коллекция проектов компании собрана на сайте квартира-лср.рф.

Условия приобретения

Привлекательные цены, ряд ипотечных программ, возможность рассрочки – все это позволяет приобрести квартиру широкому кругу покупателей. Высокая скорость строительства домов и поэтапный ввод в эксплуатацию исключают риски долгостроя. Недвижимость продается в полном соответствии с 214-ФЗ, что гарантирует защиту прав дольщиков.

Для того, чтобы сделать покупку жилья ещё более доступной, «ЛСР. Недвижимость - Москва» предлагает различные сезонные акции, программы скидок и специальные условия на приобретение квартир в микрорайоне «Сакраменто»:

- Программа рассрочки, в т.ч. на весь период строительства при первоначальном взносе от 30%;
- Скидка при единовременной оплате полной стоимости покупки;

- Возможность ипотеки от широкого круга банков-партнеров;
- Индивидуальный подбор оптимальной ипотечной программы профессиональным менеджером компании;
- Скидка за повторную покупку и за приобретение нескольких квартир сразу.

С подробной информацией об ассортименте квартир, ценах, условиях приобретения, действующих сезонных акциях и программах скидок можно ознакомиться:

- на сайте компании www.msrlsr.ru;
- на сайте объекта www.sakramento.su;
- в отделе продаж по телефону +7 (495) 640-10-30;
- в офисе на строительной площадке микрорайона «Сакраменто».



ЗАО «ЛСР. Недвижимость-М»

121352, Москва, Давыдовская ул., 16

Тел.: +7 (495) 640-10-30

mail@msr.lsrgroup.ru

www.sakramento.su