



ПРАВИТЕЛЬСТВО МОСКОВСКОЙ ОБЛАСТИ

**МИНИСТЕРСТВО СТРОИТЕЛЬНОГО КОМПЛЕКСА МОСКОВСКОЙ ОБЛАСТИ**

Кому **Общество с ограниченной**  
(наименование застройщика)  
**ответственностью «Голицыно-2»**

(фамилия, имя, отчество – для граждан,  
**Московская область, Одинцовский**  
полное наименование организации – для  
**район, город Голицыно, Заводской**  
юридических лиц), его почтовый индекс  
**проспект, дом 12**  
и адрес, адрес электронной почты)

**РАЗРЕШЕНИЕ**  
**на ввод объекта в эксплуатацию**

Дата **« 10 » января 2017 г.**

№ **RU50-55-7152-2017**

И. Министерство строительного комплекса Московской области в соответствии со статьей 55 Градостроительного кодекса Российской Федерации разрешает ввод в эксплуатацию **построенного, реконструированного объекта капитального строительства; линейного объекта; объекта капитального строительства, входящего в состав линейного объекта; законченного работами по сохранению объекта культурного наследия, при которых затрагивались конструктивные и другие характеристики надежности и безопасности объекта,**

**«17-ти этажный жилой дом со встроенно-пристроенными нежилыми**

(наименование объекта (этапа)

**помещениями, подземной автостоянкой, инженерными сетями и сооружениями**

капитального строительства

**– вторая очередь (три секции)»**

в соответствии с проектной документацией, кадастровый номер объекта)

расположенного по адресу:

(адрес объекта капитального строительства в соответствии с государственным адресным

реестром с указанием реквизитов документов о присвоении, об изменении адреса)

на земельном участке (земельных участках) с кадастровым номером:  
**50:20:0071003:1877**

строительный адрес:

**Московская область, Одинцовский район, г. Голицино, Заводской проспект,  
д. 12**

В отношении объекта капитального строительства выдано разрешение на строительство, № **RU50511107-04**, дата выдачи **«13» февраля 2014 г.**, орган, выдавший разрешение на строительство **Администрация городского поселения Голицино Одинцовского муниципального района Московской области.**

II. Сведения об объекте капитального строительства

Наименование показателя	Единица измерения	По проекту	Фактически
1. Общие показатели вводимого в эксплуатацию объекта			
Строительный объем – всего	куб. м	101 206,86	103 130,00
в том числе надземной части	куб. м	-	-
Общая площадь	кв. м	26 376,79	28 153,00
Площадь нежилых помещений	кв. м	-	-
Площадь встроенно-пристроенных помещений	кв. м	1 925,68	2 404,70
Количество зданий, сооружений	шт.	1	1
2. Объекты производственного назначения			
2.1. Нежилые объекты (объекты здравоохранения, образования, культуры, отдыха, спорта и т.д.)			
Количество мест	шт.	-	-
Количество помещений		-	-
Вместимость		-	-
Количество этажей		-	-
в том числе подземных	шт.	-	-
Сети и системы инженерно-технического обеспечения:	п.м.	-	-
Лифты	шт.	-	-
Эскалаторы	шт.	-	-
Инвалидные подъемники	шт.	-	-

Материалы фундаментов		-	-
Материалы стен		-	-
Материалы перекрытий		-	-
Материалы кровли		-	-
Иные показатели:		-	-

## 2.2. Объекты жилищного фонда

Общая площадь жилых помещений (за исключением балконов, лоджий, веранд и террас)	<b>кв. м</b>	<b>13 680,30</b>	<b>13 784,10</b>
Общая площадь нежилых помещений, в том числе площадь общего имущества в многоквартирном доме	кв. м	-	-
Количество этажей	<b>шт.</b>	-	<b>19</b>
в том числе подземных	<b>шт.</b>	-	<b>1</b>
Количество секций	<b>секций</b>	<b>3</b>	<b>3</b>
Количество квартир/общая площадь, всего	<b>шт./кв. м</b>	<b>249/13680,30</b>	<b>249/13784,10</b>
в том числе:			
1-комнатные	<b>шт./кв. м</b>	<b>154/-</b>	<b>154/-</b>
2-комнатные	<b>шт./кв. м</b>	<b>32/-</b>	<b>32/-</b>
3-комнатные	<b>шт./кв. м</b>	<b>63/-</b>	<b>63/-</b>
4-комнатные	шт./кв. м	-	-
более чем 4-комнатные	шт./кв. м	-	-
Общая площадь жилых помещений (с учетом балконов, лоджий, веранд и террас)	<b>кв. м</b>	<b>14 710,43</b>	<b>14 814,20</b>
Сети и системы инженерно-технического обеспечения:			
Лифты	<b>шт.</b>	-	-
Эскалаторы	<b>шт.</b>	-	-
Инвалидные подъемники	<b>шт.</b>	-	-
Материалы фундаментов			<b>сваи, монолитная ж/б плита</b>

Материалы стен			колонны ж/б, кирпич, пеноблок
Материалы перекрытий			ж/б сборные плиты
Материалы кровли			2 слоя Технопласта
Иные показатели:			

### 3. Объекты производственного назначения

Наименование объекта капитального строительства в соответствии с проектной документацией:

Тип объекта		-	-
Мощность		-	-
Производительность		-	-
Сети и системы инженерно-технического обеспечения:		-	-
Лифты	шт.	-	-
Эскалаторы	шт.	-	-
Инвалидные подъемники	шт.	-	-
Материалы фундаментов		-	-
Материалы стен		-	-
Материалы перекрытий		-	-
Материалы кровли		-	-
Иные показатели:			

### 4. Линейные объекты

Категория (класс)		-	-
Протяженность	п.м.	-	-
Мощность (пропускная способность, грузооборот, интенсивность движения)		-	-
Диаметры и количество трубопроводов, характеристики материалов труб		-	-
Тип (КЛ, ВЛ, КВЛ), уровень напряжения линий электропередачи		-	-
Перечень конструктивных элементов, оказывающих		-	-

влияние на безопасность			
Иные показатели:		-	
<b>5. Соответствие требованиям энергетической эффективности и требованиям оснащенности приборами учета используемых энергетических ресурсов</b>			
Класс энергоэффективности здания		-	«А»
Удельный расход тепловой энергии на 1 кв. м площади	кВт•ч/м <sup>2</sup>	-	-
Материалы утепления наружных ограждающих конструкций		-	-
Заполнение световых проемов		-	-

Разрешение на ввод объекта в эксплуатацию недействительно без технического плана от **23.09.2016**, подготовленного кадастровым инженером **Сюниным Андреем Валерьевичем № квалификационного аттестата 77-12-263.**

**Заместитель министра  
строительного комплекса  
Московской области**

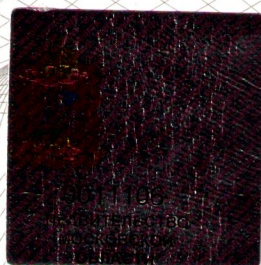
(должность уполномоченного  
лица органа, осуществляющего  
выдачу разрешения на строительство)

  
(подпись)

**Е. В. Соколова**  
(расшифровка подписи)

“ 10 ” января 20 17 г.

М.П.



Министерство строительного комплекса  
Московской области  
Московская область, г. Красногорск,  
бульвар Строителей, д. 4, корп. 1

Главный специалист

Должность

10.01.2017

дата

Боштырев Максим Павлович

ФИО

  
Подпись