



СЕРДЦЕ
СТОЛИЦЫ

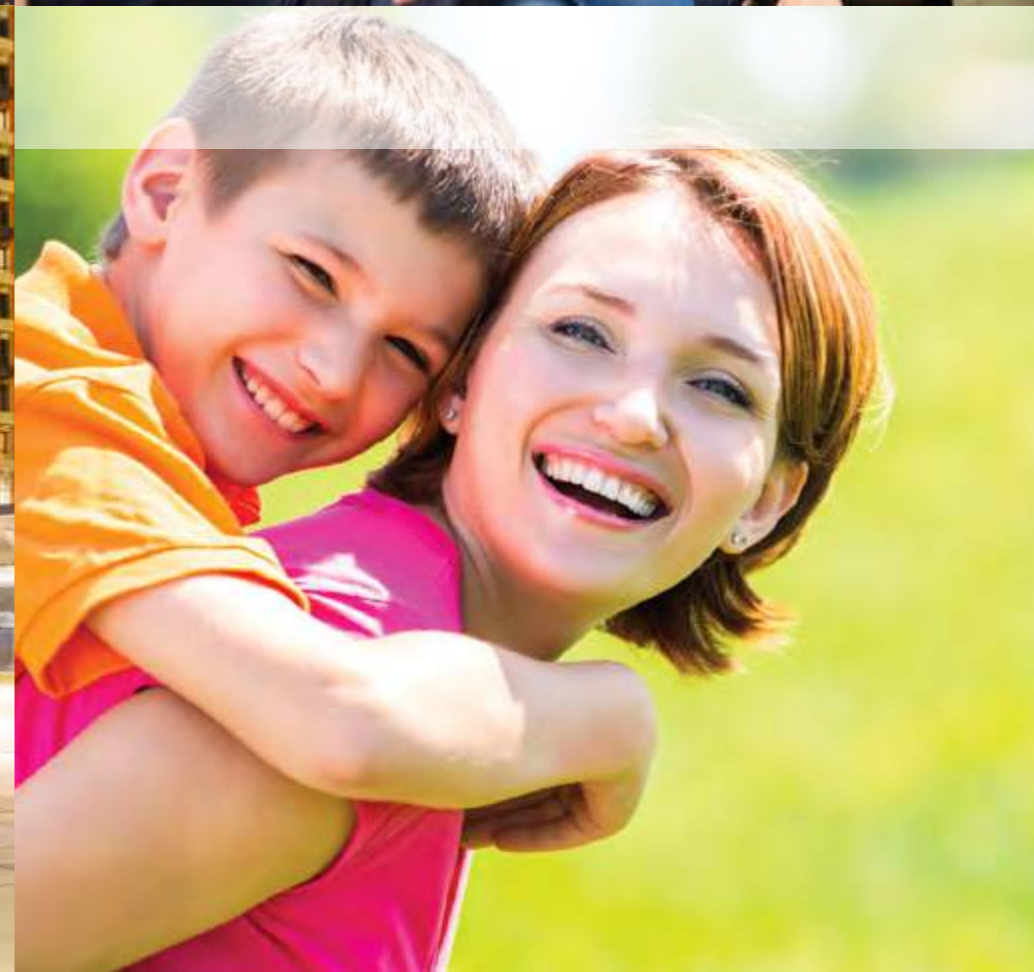




БУДУЩЕЕ НАЧИНАЕТСЯ ЗДЕСЬ

СЕРДЦЕ ЗАДАЕТ РИТМ
СЕРДЦЕ ОТКРЫТО ВСЕМУ НОВОМУ
СЕРДЦЕ РОЖДАЕТ ЧУВСТВА И ЭМОЦИИ
СЕРДЦЕ ДАРИТ ЛЮБОВЬ И ЗАБОТУ

«Сердце Столицы» - инновационный городской квартал нового поколения на берегу Москвы-реки рядом с деловым центром «Москва-Сити». На его роскошной территории в 14 гектар создается целый мир, основанный на самых современных принципах мировой урбанистики. Это блестящий образец комфортной, насыщенной и ориентированной на человека среды обитания с премиальным уровнем жизни.



ОСНОВНЫЕ ПРЕИМУЩЕСТВА

- Жизнь рядом с центром города и «Москва-Сити»: отличная транспортная доступность
- Жизнь в гармонии с природой: на берегу реки с роскошным парковым пространством
- Высокий статус: квартиры премиального уровня рядом с центром столицы
- Комфорт высшего уровня: все, что нужно для полноценной жизни – рядом с домом (школа, детский сад, медицинские центры, кофейни, пекарни, рестораны, магазины, прачечные и др)
- Новые впечатления и эмоции каждый день: общественные пространства самого разного формата – образовательные, развлекательные, культурные, творческие
- Все возможности для активного образа жизни: фитнес-центр, бассейн, йога-студии, клуб боевых искусств, танцевальные студии, футбольное поле, скейтпарк и скалодром, велодорожки и многое другое
- Возрождение культуры «своего двора» и принципов добрососедского общения: жизнь в дружелюбной и психологически комфортной среде



«СЕРДЦЕ СТОЛИЦЫ» – В УНИСОН С ТВОИМ СЕРДЦЕМ



ВЫШЕ СТАНДАРТОВ

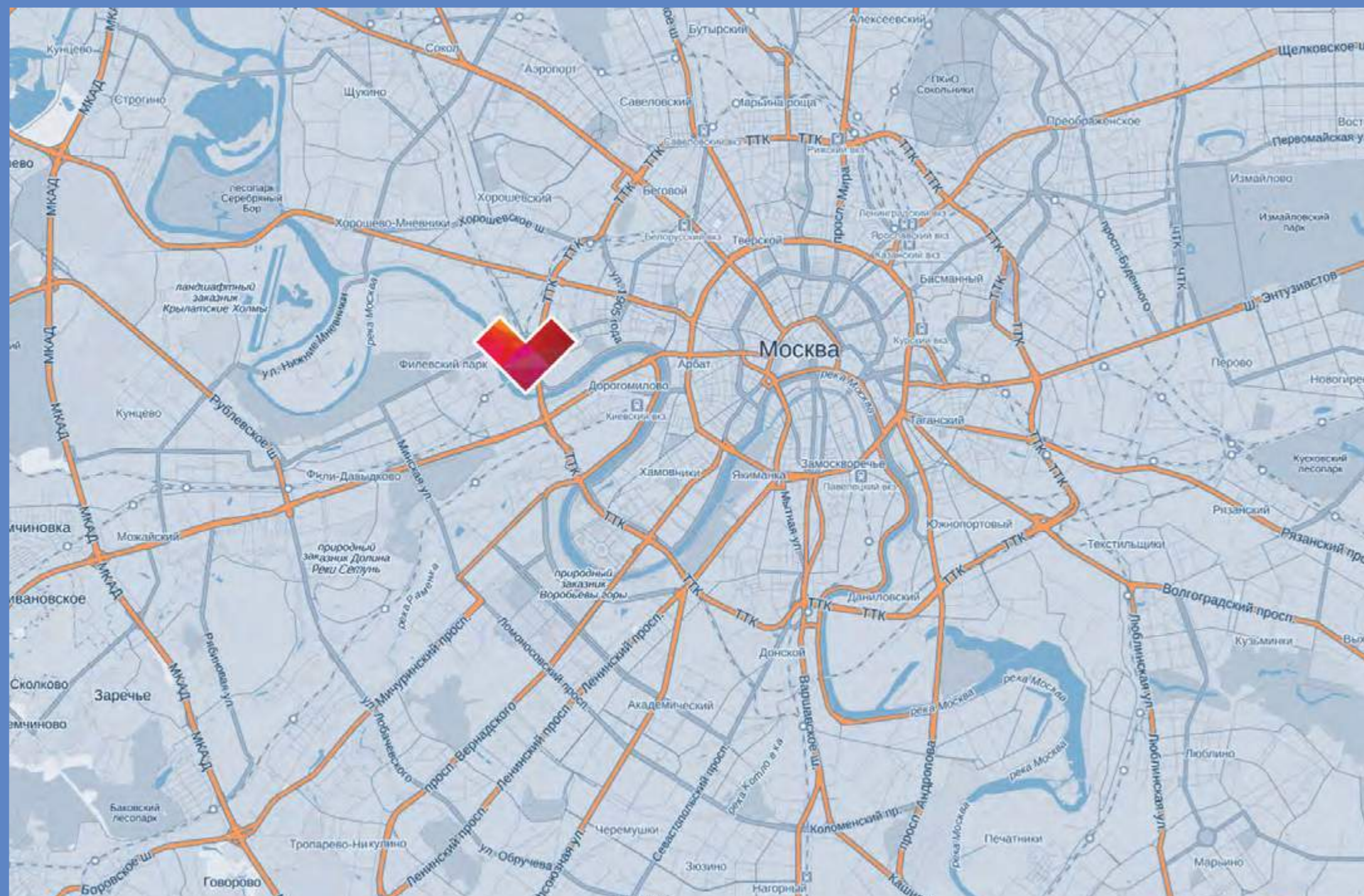
В «СЕРДЦЕ СТОЛИЦЫ» УЧТЕНО АБСОЛЮТНО ВСЕ ДЛЯ ПРЕМИАЛЬНОГО КАЧЕСТВА ЖИЗНИ – **НАДЕЖНОСТЬ, КАЧЕСТВО, ЛУЧШИЕ БРЕНДЫ И ИННОВАЦИОННЫЕ РЕШЕНИЯ.**

- Отделка фасадов – долговечные индийский гранит, керамогранит и немецкая клинкерная плитка Stroher
- Отделка холлов и этажей – прочнейший экологичный керамогранит
- Окна из немецкого профиля Rehau Delight Design с увеличенной площадью стекла
- Большое число просторных лоджий и балконов, остекление Schuco - ведущего немецкого производителя алюминиевых окон
- Скоростные лифты производителей класса Premium - Schindler и SIGMA (LG Elevators)
- Высота потолков в подземном паркинге – 2,4 м
- Машиноместа для электромобилей с точками подключения для быстрой зарядки
- Отдельные зоны для загрузки стройматериалов
- Доступ в дом и паркинг по смартфону
- Входы в подъезды прямо на уровне земли
- Wi-Fi на всей территории квартала, стационарные зарядные станции для мобильных устройств во дворах и парках





«Сердце Столицы»: жизнь в центре событий, в мире возможностей!

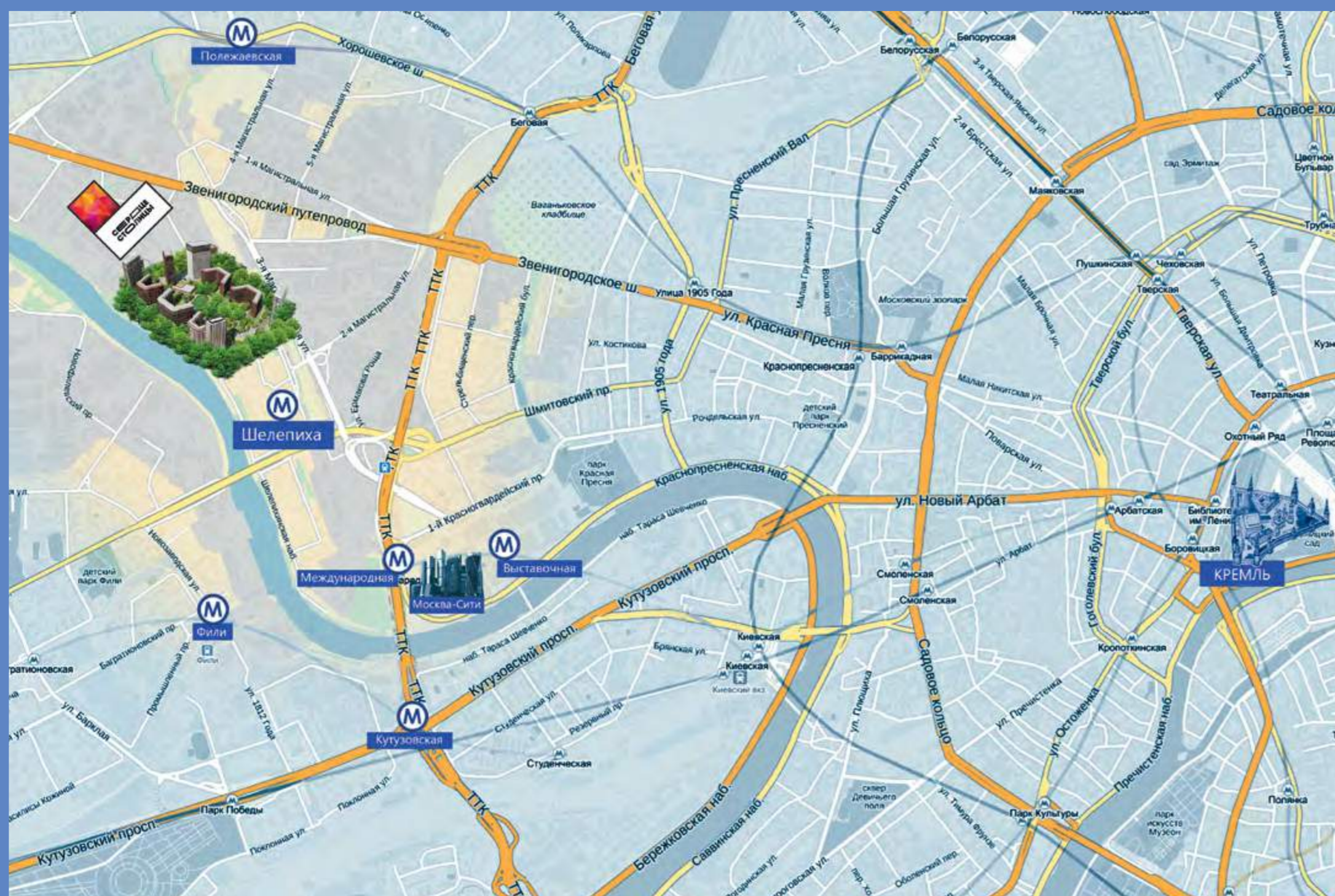


В САМОМ СЕРДЦЕ

«СЕРДЦЕ СТОЛИЦЫ» РАСПОЛАГАЕТСЯ СОВСЕМ РЯДОМ С ИСТОРИЧЕСКИМ ЦЕНТРОМ МОСКВЫ (ВСЕГО В 6-ТИ КИЛОМЕТРАХ ОТ КРЕМЛЯ), НА ПРЕСТИЖНОМ ЗАПАДНОМ НАПРАВЛЕНИИ ПО СОСЕДСТВУ С ДЕЛОВЫМ ЦЕНТРОМ «МОСКВА-СИТИ».



«Сердце Столицы»: удовольствие всегда быть в нужном месте в нужное время!



БЛИЗКО И УДОБНО

РАСПОЛОЖЕНИЕ КВАРТАЛА РЯДОМ С ЦЕНТРОМ ГОРОДА И НЕПОДАЛЕКУ ОТ КРУПНЫХ ГОРОДСКИХ МАГИСТРАЛЕЙ ОБЕСПЕЧИВАЕТ ЕМУ ХОРОШУЮ ТРАНСПОРТНУЮ ДОСТУПНОСТЬ.

В нескольких минутах езды находятся Третье транспортное кольцо, позволяющее быстро и удобно добраться в любую часть города, а также Хорошевское шоссе, Кутузовский проспект и скоростное Звенигородское шоссе, ведущие на популярные загородные направления – Новорижское, Минское и Рублево-Успенское.

За счет планируемого соединения Краснопресненской и Шелепихинской набережных будет создан прямой выезд к ММДЦ «Москва-Сити» (2 км) и в центр города (Новый Арбат – 5 км). При этом создание пешеходной набережной позволит сотрудникам делового центра комфортно добираться до работы пешком или на велосипеде.

В 500-х метрах от квартала расположена новая станция метро «Шелепиха» (одна остановка до станции «Деловой центр») и одноименная станция МЦК. В радиусе 1,5-2 км – еще три станции метро: «Международная», «Фили» и «Полежаевская».

Отличное расположение и транспортная доступность квартала не только обеспечит комфорт его жителям, но и гарантирует успешность рентного бизнеса, а также высокую ликвидность недвижимости в случае возникновения необходимости в ее продаже.

Дома у первой линии Москвы-реки сданы в эксплуатацию!



■ 1-я очередь ■ 2-я очередь ■ 3-я очередь



ВЫСОКАЯ ГОТОВНОСТЬ

СТРОИТЕЛЬСТВО КВАРТАЛА ОСУЩЕСТВЛЯЕТСЯ В ТРИ ЭТАПА - ПЕРВАЯ ЛИНИЯ У МОСКВЫ-РЕКИ УЖЕ СДАНА В ЭКСПЛУАТАЦИЮ.

Это лучшие квартиры в самом сердце «Сердца Столицы».

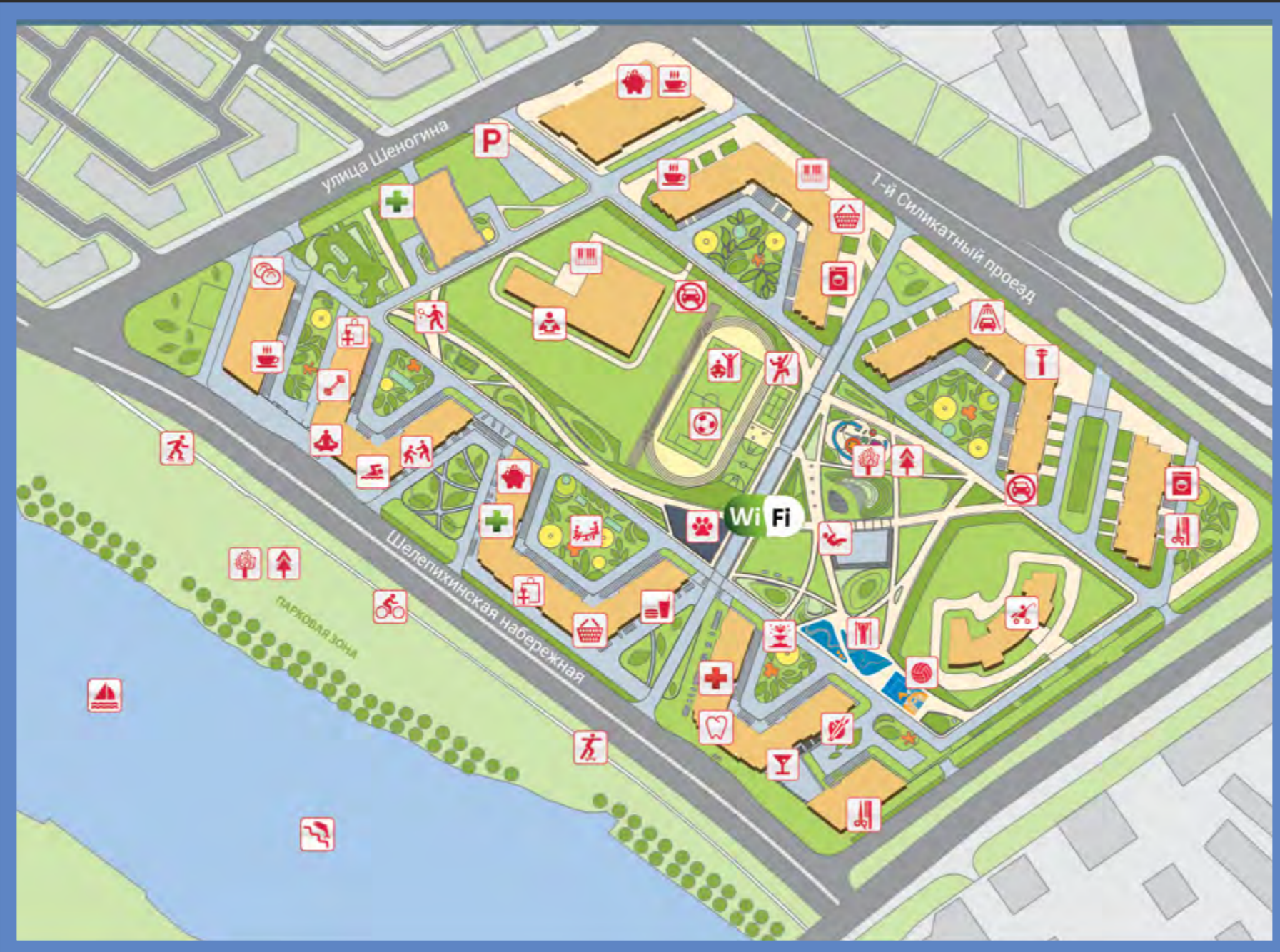
- **Топ-5 корпусов** квартала - самые эффектные дома на первой линии
- **Прямой выход** на готовую 600-метровую набережную с парковой зоной
- Крупноформатные **окна высотой 2,15 м** и необычайно широкими проемами до 6,3 м
- Великолепные **панорамные виды** на набережную, «Москва-Сити» и зеленые просторы Запада Москвы – 70% квартир смотрят на реку
- **Многообразие планировок** - широкий выбор квартир с высокими потолками (3,2 – 5,5 м), со вторым светом
- Возможно приобретение квартиры с **готовой премиальной отделкой** – материалы высочайшего качества, дизайнерские кухни Snaidero и встроенная техника Bosch
- В подземной и стилобатной части - просторный **паркинг**, **фитнес-центр** с бассейном и SPA, торговый комплекс и супермаркет, кафе, рестораны и магазины.





Мечтаете об уединении – или жаждете общения? Стремитесь к активному образу жизни – или предпочитаете уютный семейный отдых? В «Сердце Столицы» каждый найдет желаемое!





- Магазины
- Супермаркет
- Банк
- Детский городок
- Детсад
- Школа
- Салон красоты
- Площадка для выгула собак
- Служба быта
- Пекарня
- Стоматология
- Аптека
- Медцентр
- Автосервис
- Автомойка
- Парковая зона
- Велосипедные дорожки
- Бассейн
- Фитнес
- Теннисный корт
- Клуб боевых искусств
- Гимнастический зал
- Скалодром
- Стадион
- Йога
- Выставочный зал
- Творческие студии
- Паркинг
- Кафе, ресторан







ГОРОД В ГОРОДЕ





В «СЕРДЦЕ СТОЛИЦЫ» РЕАЛИЗУЕТСЯ **УНИКАЛЬНАЯ КОНЦЕПЦИЯ ИНФРАСТРУКТУРЫ И ОБЩЕСТВЕННЫХ ПРОСТРАНСТВ.**





Здесь предусмотрены детский сад и школа, фитнес-клуб, бассейн, стадион, торговый центр, кафе и рестораны, магазины и медицинские центры, отдельные площадки для выгула и дрессировки собак, а также такие популярные места активностей как открытые площадки для спортивных и интеллектуальных игр, беговые и велосипедные дорожки, скейтпарк и скалодром, творческие студии, йога-центры, танцевальные школы и многое другое.


Жители и гости «Сердца Столицы» всегда будут оставаться на связи и быть в курсе последних новостей благодаря Wi-Fi на всей территории квартала, а также установленным в общественных пространствах стационарным зарядным станциям для мобильных устройств.



-  Прогулочные и беговые маршруты
-  Скейтпарк
-  Зона релаксации
-  Зона отдыха с лежаками

-  Лаунж-террасы над водой
-  Зона пикников и настольных игр
-  Пинг-понг
-  Детская игровая площадка

-  Велодорожка
-  Детский скалодром
-  Спортивная площадка
-  Центральная площадь на набережной

-  Смотровая площадка



В ЦЕНТРЕ «СЕРДЦА»

ЦЕНТРОМ ПРИТЯЖЕНИЯ КВАРТАЛА ЯВЛЯЕТСЯ **КРЕАТИВНАЯ ПЕШЕХОДНАЯ НАБЕРЕЖНАЯ У МОСКВЫ-РЕКИ**, УЖЕ СТАВШАЯ ПОПУЛЯРНЫМ МЕСТОМ ОТДЫХА.

Известное архитектурное бюро Wowhaus разработало концепцию с **тремя зонами активностей**, где каждый может найти досуг по душе – заняться спортом, погулять с семьей в парке или отдохнуть на природе. Символом места стал 4-метровый арт-объект «Луна» от российского художника Леонида Тишкова.

- Площадь для встреч и мероприятий и универсальная спортивная площадка
- Зона семейного отдыха с местами для пикника, детскими, игровыми и спортивными площадками
- **Ландшафтный парк** с велодорожками, прогулочными маршрутами и площадками для отдыха

В рамках развития городского общественного транспорта в ближайшем будущем будет запущен **речной трамвай** с остановкой у «Сердца Столицы».







Приоритет пешеходам – без ущерба автомобилистам? В «Сердце Столицы» это возможно!



БАЛАНС ИНТЕРЕСОВ

В «СЕРДЦЕ СТОЛИЦЫ» ЛЮДИ И АВТОМОБИЛИ НЕ МЕШАЮТ ДРУГ ДРУГУ, МИРНО СОСУЩЕСТВУЮ НА РАЗНЫХ УРОВНЯХ КВАРТАЛА

Внутренние дворовые территории квартала свободны от автомобильного движения и полностью отданы под комфортные прогулочные и игровые пространства. Проезд автомобилей предусмотрен в подземных уровнях, где располагается просторный паркинг с пунктами автомоек и шиномонтажа.





Жизнь в окружении природы – роскошь, доступная не каждому жителю мегаполиса!



ЗЕЛЕНЬ ОСТРОВ

ТЕРРИТОРИЯ КВАРТАЛА БУДЕТ НАПОЛНЕНА ОБШИРНЫМИ ЗЕЛЕНЬМИ ПРОСТРАНСТВАМИ: ПАРКИ И СКВЕРЫ ЗАЙМУТ ОКОЛО 46% ВСЕЙ ЕГО ПЛОЩАДИ.

Предполагается посадка 1100 крупномерных деревьев, более 3 500 кв.м. декоративных кустарников и почти 4 000 кв.м. цветников.

Каждый дом располагает собственным уютным озелененным двором, а в сторону реки квартал раскрывается роскошным парковым пространством, оформленным мастерами ландшафтного дизайна и естественным образом переходящим в благоустроенную пешеходную набережную. Общая площадь озеленения составит около 64 000 кв.м.



Концепция общественных пространств квартала разработана известным архитектурным бюро Wowhaus – автором таких креативных проектов как обновленная Крымская набережная, объекты Парка Горького и парка Сокольники.



ПРОЕКТ WOWHAUS

КОНЦЕПЦИЯ БАЗИРУЕТСЯ НА СОЗДАНИИ ТРЕХ ТИПОВ ОБЩЕСТВЕННЫХ ПРОСТРАНСТВ С РАЗЛИЧНОЙ СТЕПЕНЬЮ ПРИВАТНОСТИ: «Я + МОИ СОСЕДИ» (ПРИДОМОВЫЕ ТЕРРИТОРИИ ОТДЕЛЬНЫХ КОРПУСОВ), «Я + МОЙ МИР» (ПРОСТОРНЫЙ ВНУТРЕННИЙ ДВОР КВАРТАЛА) И «Я + ВНЕШНИЙ МИР» (ОБЩЕДОСТУПНЫЙ ПЕРИМЕТР КВАРТАЛА И БЛАГОУСТРОЕННАЯ НАБЕРЕЖНАЯ МОСКВЫ-РЕКИ).

Я + МОИ СОСЕДИ

В кулуарных двориках каждого корпуса созданы уютные пространства для общения жителей дома: между искусственными холмами вписаны беседки, зоны отдыха с уличной мебелью, детские площадки, площадки для игр в настольные игры, велопарковки.

Я + МОЙ МИР

На территории большого внутриквартального двора сосредоточены основные активности для всех жителей квартала. В геометрическом центре располагаются многофункциональный павильон, открытая сцена с амфитеатром, площадь для проведения мероприятий и искусственный водоём размером 20х30 метров с террасами для отдыха, который зимой превращается в каток. Здесь же устроена зона для занятий йогой, пикников и уличных игр (пинг-понг, уличные шахматы, петанк). В непосредственной близости от центра внутреннего двора находится главный детский игровой городок с несколькими площадками для детей разных возрастных групп.

Протянувшаяся через всю территорию квартала главная аллея («променада») является естественным разделителем между зонами активностей и тихого времяпровождения. За водоёмом начинается холмистая местность для прогулок, плавно переходящая в обширный декоративный парк площадью около 2400 кв.м. Спортивное ядро формируется из полноразмерного стадиона и ряда универсальных площадок для игры в волейбол, баскетбол, теннис, мини-футбол, и развивается в километровой сети дорожек для бега, катания на роликах и велосипедах. Зона подростковой активности, где расположен скейт-парк и скалодром, вынесена на периферию квартала, но при этом находится внутри охраняемого периметра территории.

Я + ВНЕШНИЙ МИР

По периметру территории размещены основные объекты инфраструктуры квартала: фитнес центр (4000 кв.м.) с полноценным бассейном, торговый центр (18 000 кв.м.) с крупным супермаркетом, медицинские центры, магазины, кафе, рестораны и т.д.





Жители «Сердца Столицы» с порога дома будут окружены красотой и уютом, заботой и вниманием



ВЫСОКИЙ СТИЛЬ



ВХОДНЫЕ ГРУППЫ, ЛИФТОВЫЕ Холлы и Холлы на этажах оформляются по авторским дизайн-проектам с применением высококачественных отделочных материалов, широко используются панорамное остекление и зеркала, визуально расширяющие и без того просторные помещения.

Фирменный знак проектов компании «ДОНСТРОЙ» - стильная отделка интерьеров общественных зон по авторскому дизайн-проекту, в полной мере реализуется в «Сердце Столицы».

Интерьеры решены в модной лаконичной стилистике: светлые воздушные пространства, простые элегантные формы, эффектные отделочные материалы и элементы декора в стиле «эко-дизайна». Ключевой задачей было создание максимально теплой, уютной, «домашней» атмосферы, чтобы уже на входе в здание человек чувствовал себя дома, расслаблялся и оставлял все заботы «за порогом».

В оформлении входных групп использован инновационный материал Arch Skin Laminam - сверхпрочный итальянский керамогранит высотой 3 метра, что создает ощущение единого полотна.

Во входных группах выделены зоны ресепшн и уютные зоны ожидания с мягкой мебелью и «домашним» освещением. Широкое использование стеклянных и зеркальных поверхностей, в сочетании с многообразием современных световых решений, дополнительно расширяет пространство и наполняет его светом и воздухом.







Восходы и закаты, панорамы и перспективы, ритм деловой активности и безмятежность зеленых просторов: вся жизнь большого города – в одном взгляде из Вашего окна!



ЛИЧНОЕ ПРОСТРАНСТВО

ВАШЕМУ ВНИМАНИЮ ПРЕДСТАВЛЕН **ШИРОКИЙ ВЫБОР САМЫХ РАЗНООБРАЗНЫХ ВАРИАНТОВ ПРОЖИВАНИЯ:**

- квартиры и апартаменты площадью от 32 до 140 кв.м., с высокими потолками от 3,2 м до 5,6 м и крупноформатными окнами высотой 2,15 м и шириной до 6,3 м
- компактные студии, идеально подходящие для людей без семьи или молодой пары
- просторные квартиры и семейные апартаменты с 1-3 спальнями, широкими холлами и гостевыми зонами
- квартиры с просторными кухнями-столовыми, позволяющими устраивать большие семейные и дружеские обеды
- квартиры и апартаменты с эркерным или угловым панорамным остеклением, с видом на набережную Москвы-реки или на тихий зеленый двор.
- в 1-м корпусе представлены квартиры на 36 этаже с потолками 5,6 м, а также в корпусах 2 и 4 есть квартиры с потолками 4,3 метра на 1 этаже.
- в 3-ем корпусе квартала одна из секций (№5) полностью отдана под квартиры с отделкой. На выбор представлены два варианта дизайна, отличающихся исключительной чистотой линий и гармонией фактур.

Невероятное разнообразие площадей, планировок, цен и других характеристик позволяет гарантировать, что в «Сердце Столицы» Вы обязательно найдете то, что подходит именно Вам!

Благодаря расположению представленных в продаже корпусов на первой линии квартала, из окон большинства квартир и сьютов открываются чудесные виды на живописную набережную Москвы-реки с роскошным парковым пространством.





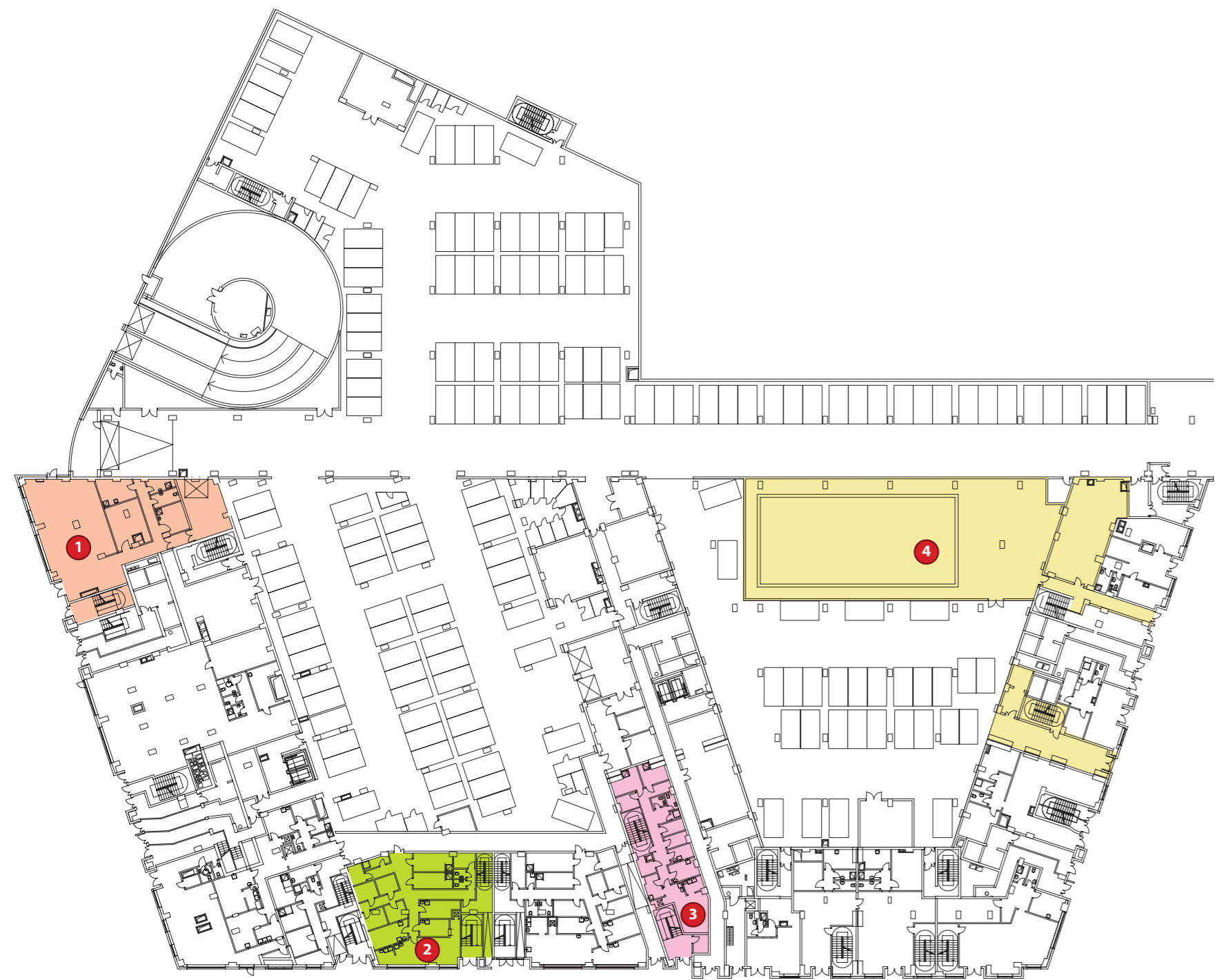


ВОЗМОЖНОСТИ ДЛЯ БИЗНЕСА

НА НИЖНИХ УРОВНЯХ ЗДАНИЙ РАСПОЛАГАЕТСЯ БОЛЬШОЕ ЧИСЛО НЕЖИЛЫХ ПОМЕЩЕНИЙ РАЗЛИЧНЫХ ПЛОЩАДЕЙ И ПЛАНИРОВОК, ПРИОБРЕТЕНИЕ КОТОРЫХ ОТКРЫВАЕТ **ШИРОКИЕ ВОЗМОЖНОСТИ ДЛЯ ВАШЕГО БИЗНЕСА.**

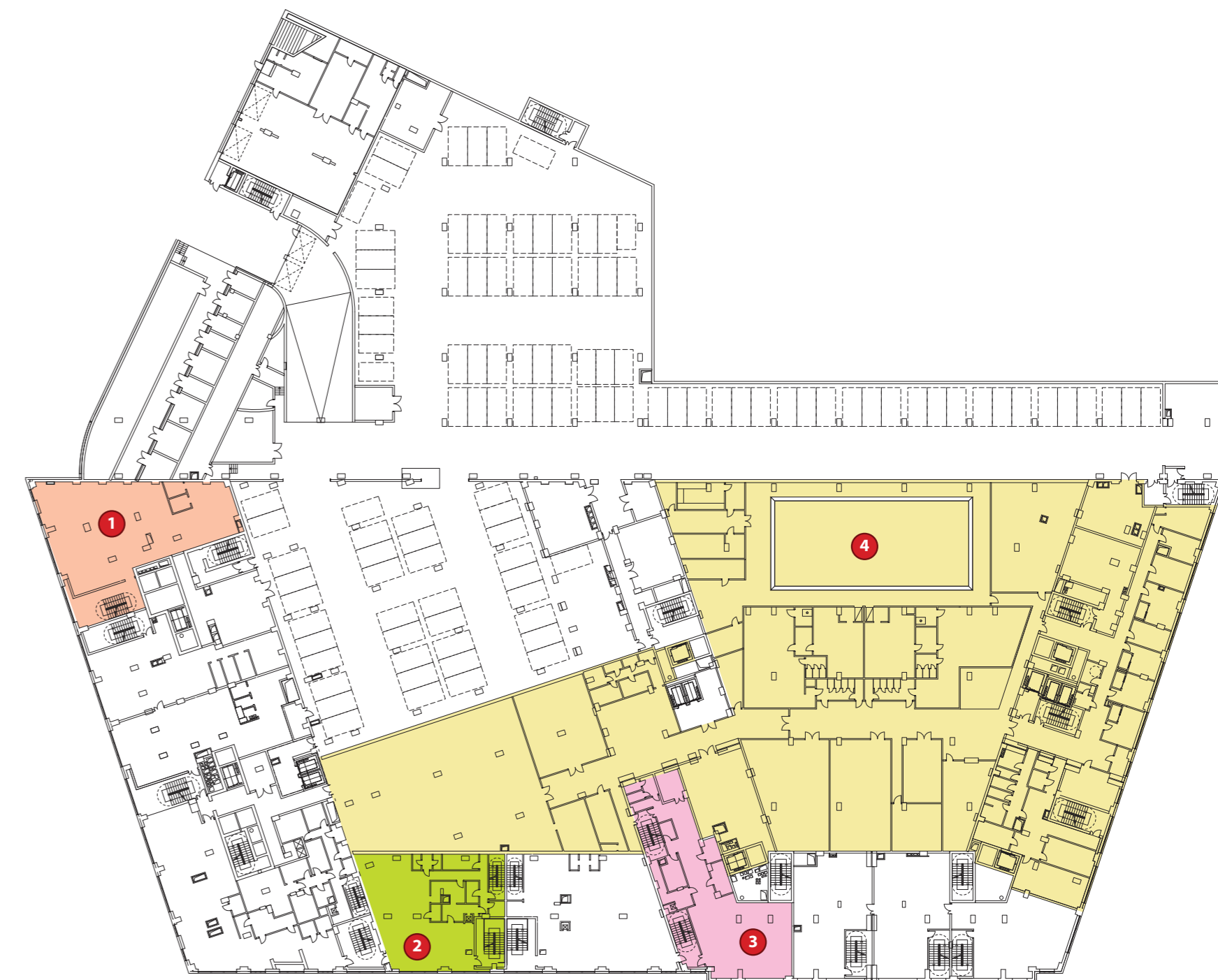
Непосредственный доступ к аудитории гарантирует успех любому предприятию сервиса – от медицинского центра и салона красоты до магазина, химчистки или кондитерской. А возможность расположить офис в двух шагах от квартиры, безусловно, оценят владельцы небольших компаний.

КОРПУСА 1-2. УРОВЕНЬ 1



- 1 Магазин**
Общая площадь: **578,1 м²**
- 2 Кафе-ресторан**
Общая площадь: **556,3 м²**
- 3 Кафе-бар**
Общая площадь: **429,9 м²**
- 4 Фитнес-клуб**
Общая площадь: **4 185 м²**

КОРПУСА 1-2. УРОВЕНЬ 2



Просто позвольте себе безмятежно наслаждаться жизнью – а все заботы о бытовых мелочах возьмут на себя профессионалы!

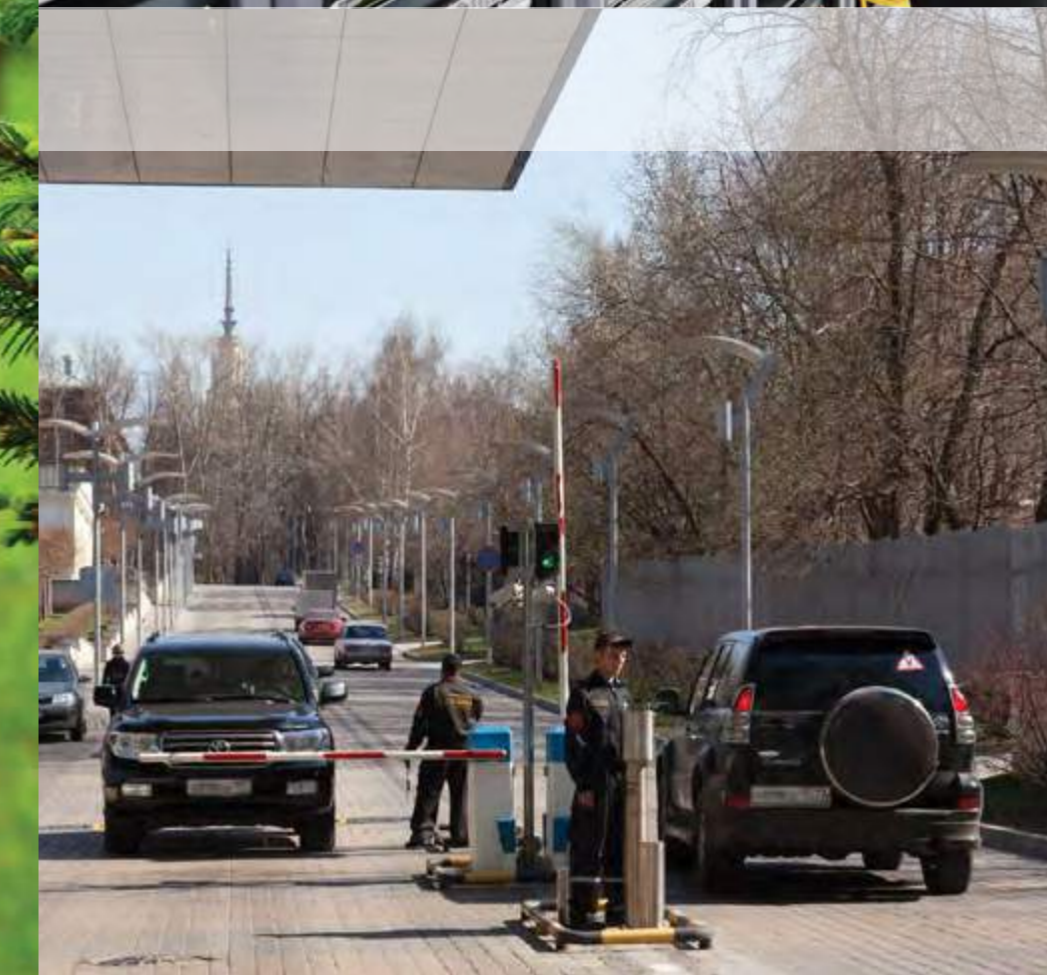


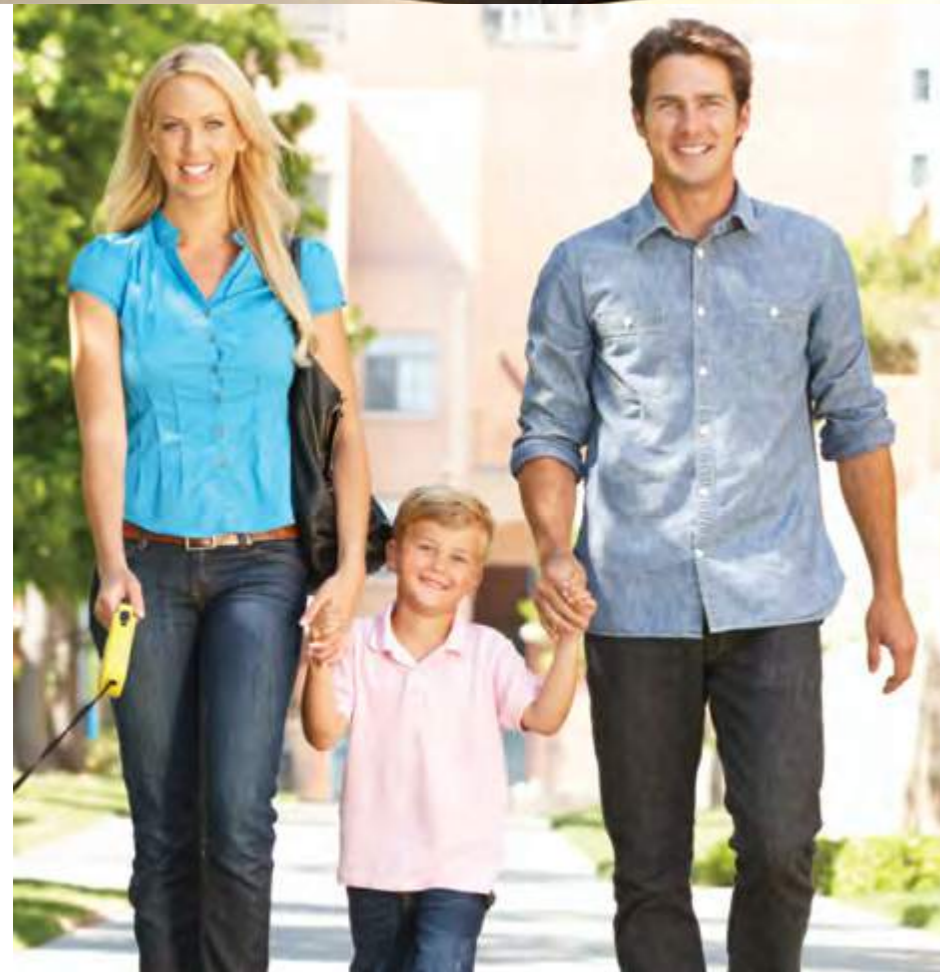
ФОРМУЛА КОМФОРТА

ЖИЛЫЕ КОМПЛЕКСЫ КОМПАНИИ «ДОНСТРОЙ» ОБСЛУЖИВАЕТ
ПРОФЕССИОНАЛЬНАЯ УПРАВЛЯЮЩАЯ КОМПАНИЯ С МНОГОЛЕТНИМ ОПЫТОМ
ЭКСПЛУАТАЦИИ ДОМОВ ВЫСОКОГО КЛАССА.

Жителям дома обеспечивается премиальный сервис на уровне лучших мировых отелей:

- круглосуточная охрана комплекса и организация пропускного режима;
- Ежедневная многоразовая уборка входных групп и лифтовых холлов
- Круглосуточный консьерж-сервис
- Круглосуточный сервис электриков, сантехников и лифтеров
- Ежедневная уборка территории, вывоз мусора, в зимнее время - уборка и вывоз снега
- Благоустройство и уход за территорией, ландшафтный дизайн





ДОНСТРОЙ: МЫ СТРОИМ БУДУЩЕЕ

АЛЫЕ ПАРУСА И ВОРОБЬЕВЫ ГОРЫ, ТРИУМФ-ПАЛАС И ДОМ НА МОСФИЛЬМОВСКОЙ...

ЛЕГЕНДАРНЫЕ КВАРТАЛЫ И РЕКОРДНЫЕ ВЫСОТЫ, ЭЛЕГАНТНАЯ НЕОКЛАССИКА И СМЕЛЫЙ ХАЙ-ТЕК, ОЛИЦЕТВОРЕНИЕ РОСКОШИ, ТЕХНОЛОГИЙ И СТИЛЯ ЖИЗНИ XXI ВЕКА. ЭТО – СИМВОЛЫ СОВРЕМЕННОЙ МОСКВЫ. ЭТО – ДОНСТРОЙ.

С 1994 года мы построили целый город. Его площадь – 4 000 000 м². Его население – 40 000 человек. В этом городе ни один дом не похож на другой. Каждый из них – яркая индивидуальность, воплощенная в реальность командой профессионалов. И каждый из наших новых проектов – это квинтэссенция опыта реализации предыдущих. Еще более эффективные, роскошные, технологичные, амбициозные, неповторимые... Это – будущее нашего города. Ваше будущее.

ШОУРУМ «СЕРДЦЕ СТОЛИЦЫ»
123007 Москва,
Шелепихинская наб. 34, корп. 2, стр. 1
тел.: **(495) 154-46-42**
www.donstroy.com

РЕЖИМ РАБОТЫ:
пн.-пт. 9.00-21.00
сб.-вс. 10.00-20.00

