

# Оранж парк









# Корпус 1

Квартиры без отделки

---

3-комнатная

**от 8.4 млн. Р**

---

# Корпус 2

Квартиры без отделки

---

2-комнатная

**от 9.4 млн. Р**

---

# Корпус 3

Квартиры с отделкой и без

---

3-комнатная

**от 9 млн. Р**

---

**Оформление в собственность**

**Оформление в собственность**

**Оформление в собственность**

Цены действительны на 3 декабря 2019 года.



# Корпус 5

Квартиры без отделки

---

1-комнатная	<b>от 6 млн. Р</b>
-------------	--------------------

---

2-комнатная	<b>от 7.9 млн. Р</b>
-------------	----------------------

---

3-комнатная	<b>от 9.1 млн. Р</b>
-------------	----------------------

---

4-комнатная	<b>от 14.1 млн. Р</b>
-------------	-----------------------

---

# Корпус 6

Квартиры с отделкой

---

Студия	<b>от 4 млн. Р</b>
--------	--------------------

---

1-комнатная	<b>от 5.5 млн. Р</b>
-------------	----------------------

---

2-комнатная	<b>от 7.1 млн. Р</b>
-------------	----------------------

---

3-комнатная	<b>от 7.7 млн. Р</b>
-------------	----------------------

---

# Корпус 7

Квартиры с отделкой

---

Студия	<b>от 4.4 млн. Р</b>
--------	----------------------

---

1-комнатная	<b>от 5.3 млн. Р</b>
-------------	----------------------

---

2-комнатная	<b>от 7.1 млн. Р</b>
-------------	----------------------

---

3-комнатная	<b>от 7.5 млн. Р</b>
-------------	----------------------

---

**Оформление в собственность**

**Заселение до 31 декабря 2020**

**Заселение до 31 декабря 2020**

Цены действительны на 3 декабря 2019 года.



# Корпус 8

Квартиры с отделкой

---

Студия	<b>от 3.5 млн. Р</b>
--------	----------------------

---

1-комнатная	<b>от 5 млн. Р</b>
-------------	--------------------

---

2-комнатная	<b>от 6.6 млн. Р</b>
-------------	----------------------

---

3-комнатная	<b>от 6.9 млн. Р</b>
-------------	----------------------

---

# Корпус 9

Квартиры с отделкой

---

Студия	<b>от 3.5 млн. Р</b>
--------	----------------------

---

1-комнатная	<b>от 5.1 млн. Р</b>
-------------	----------------------

---

2-комнатная	<b>от 6.7 млн. Р</b>
-------------	----------------------

---

3-комнатная	<b>от 7 млн. Р</b>
-------------	--------------------

---

# Корпус 10

Квартиры с отделкой

---

Студия	<b>от 3.5 млн. Р</b>
--------	----------------------

---

1-комнатная	<b>от 5.1 млн. Р</b>
-------------	----------------------

---

2-комнатная	<b>от 6.7 млн. Р</b>
-------------	----------------------

---

3-комнатная	<b>от 7.1 млн. Р</b>
-------------	----------------------

---

**Заселение до 31 июля 2022**

**Заселение до 31 июля 2022**

**Заселение до 31 июля 2022**

Цены действительны на 3 декабря 2019 года.



# Ход строительства

Дата съемки:  
15 ноября 2019 года



---

**КОРПУС 8**  
Монтаж 0-го этажа

---

**КОРПУС 5**  
Оформление в собственность

---

**КОРПУС 10**  
Начало строительства

---

**КОРПУС 9**  
Начало строительства

---

**КОРПУС 7**  
Монтаж техн. этажа

---

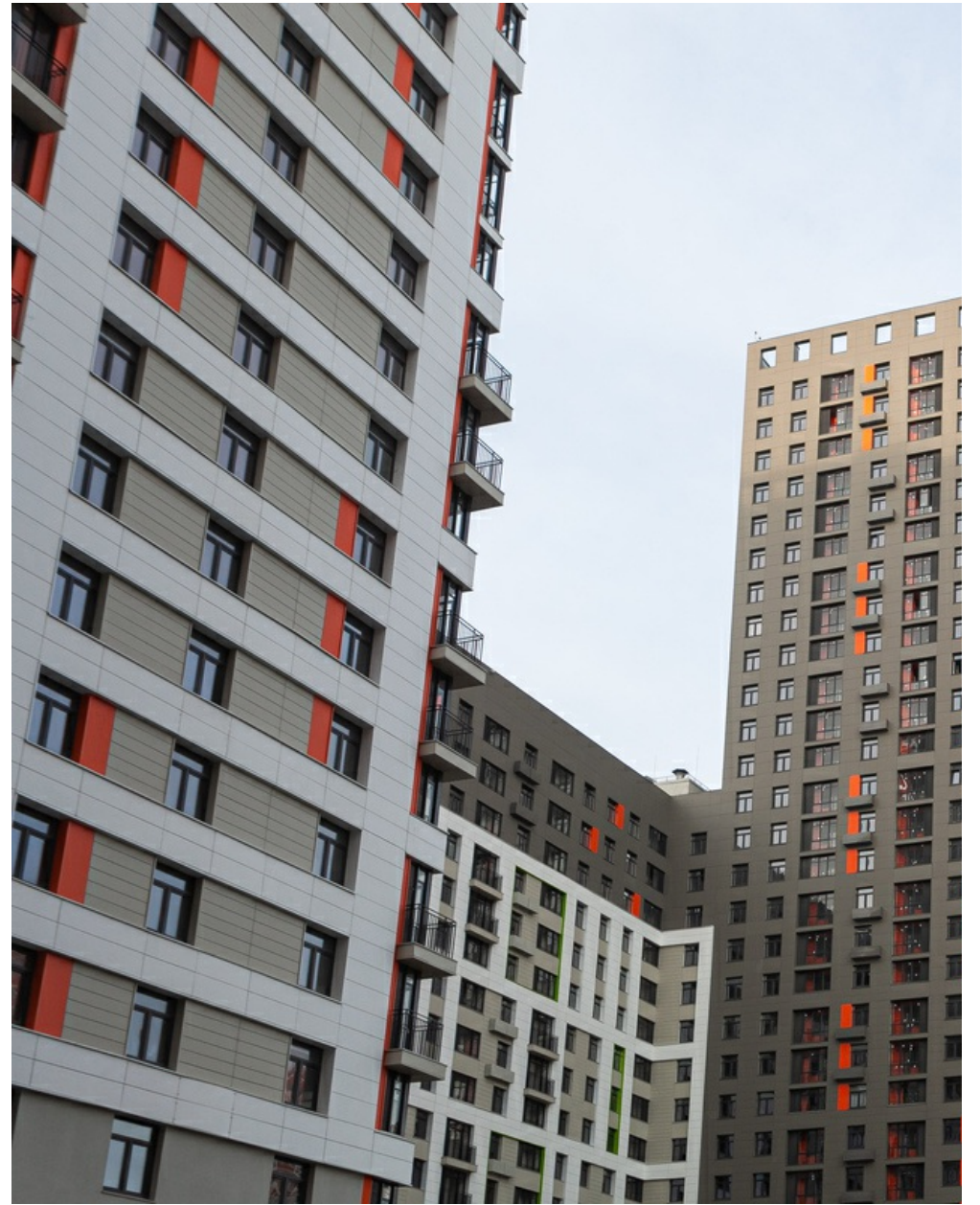
**КОРПУС 6**  
Монтаж техн. этажа

---

























































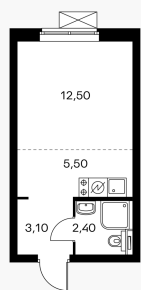


# Квартиры

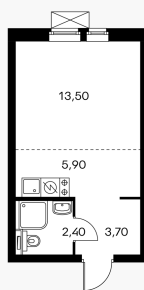
СТУДИИ

от 3 495 900 Р

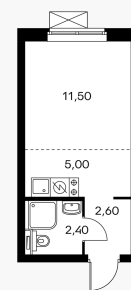
Цены действительны  
на 3 декабря 2019 года.



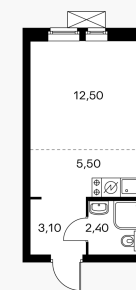
1NS1\_3.9



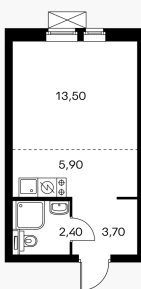
1NM1\_4.2



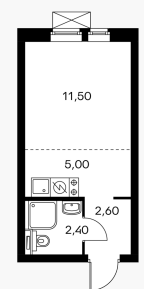
1NS1\_3.6



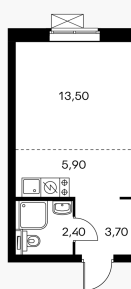
1NS1\_3.9-1



1NM1\_4.2-1



1NS1\_3.6-1



1NM1\_4.2-1.1

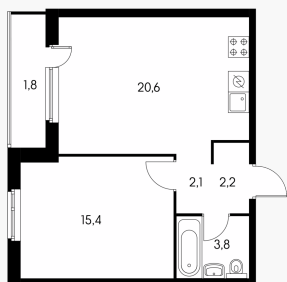


# Квартиры

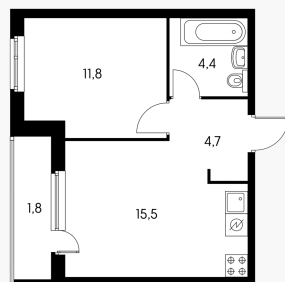
1-КОМНАТНЫЕ

от 5 038 440 Р

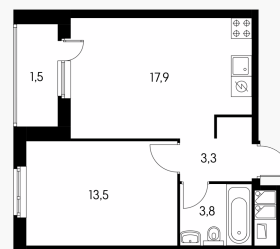
Цены действительны  
на 3 декабря 2019 года.



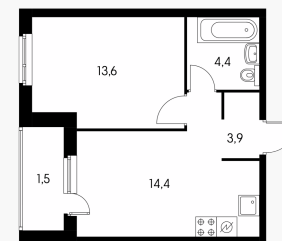
1EL1\_L



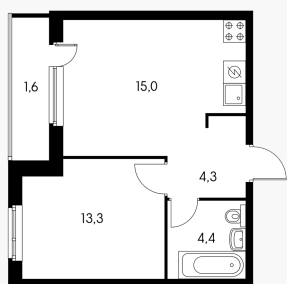
1EM5\_L



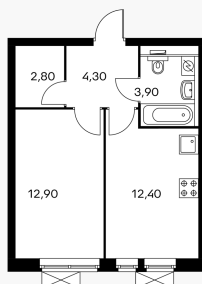
1EM4\_L



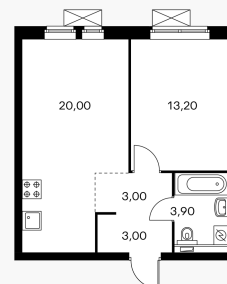
1EM3\_L



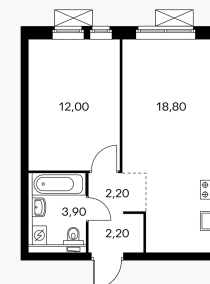
1EM5\_L\*



1KS1\_6.0



1EL1\_6.9



1EM1\_6.3

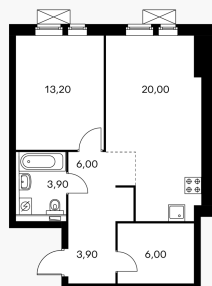


# Квартиры

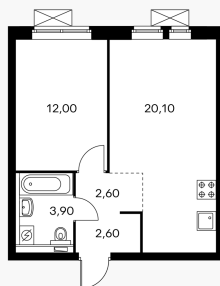
1-КОМНАТНЫЕ

от 5 038 440 Р

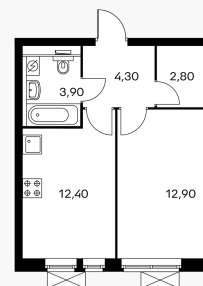
Цены действительны  
на 3 декабря 2019 года.



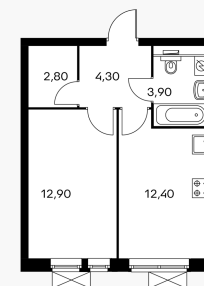
1EL2\_6.9



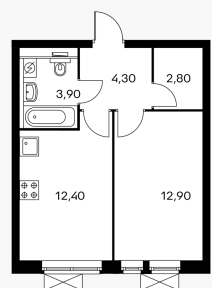
1EM1\_6.6



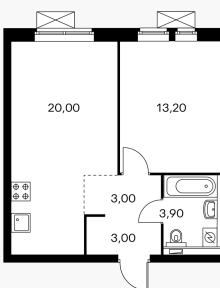
1KS1\_6.0\*



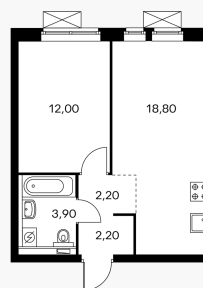
1KS1\_6.0-1



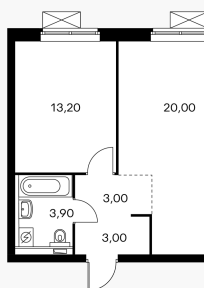
1KS1\_6.0-1\*



1EL1\_6.9-1-2



1EM1\_6.3-1



1EL1\_6.9-1\*

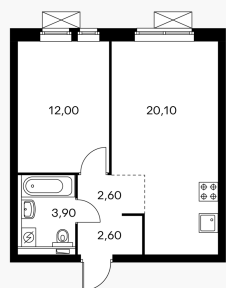


# Квартиры

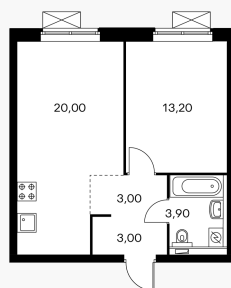
1-КОМНАТНЫЕ

от 5 038 440 Р

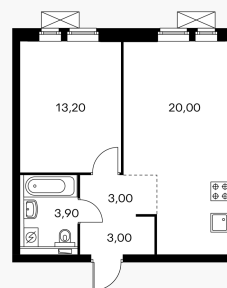
Цены действительны  
на 3 декабря 2019 года.



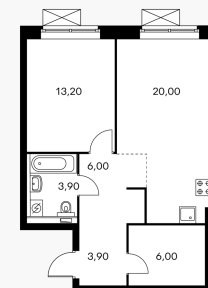
1EM1\_6.6-1



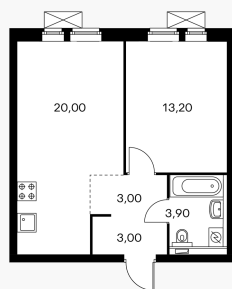
1EL1\_6.9-1



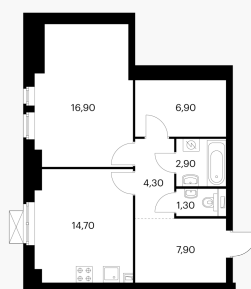
1EL1\_6.9-2\*



1EL2\_6.9-1



1EL1\_6.9-2



1KL\_9.635



# Квартиры

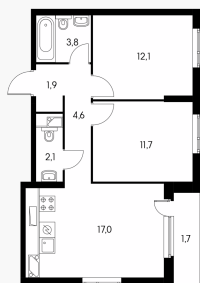
2-КОМНАТНЫЕ

от 6 599 200 Р

Цены действительны  
на 3 декабря 2019 года.



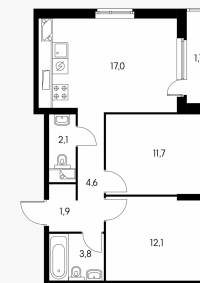
2EL1\_L



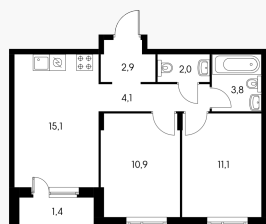
2EM1\_L\_T



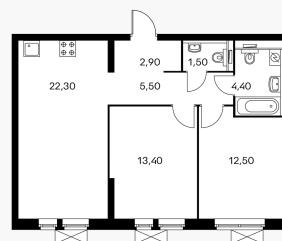
2EL-3



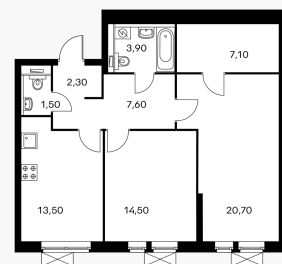
2EM1\_L\_T\*



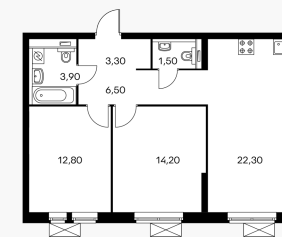
2ES4\_L



2EM1\_10.2



2KL1\_10.16\_T



2EL1\_10.5

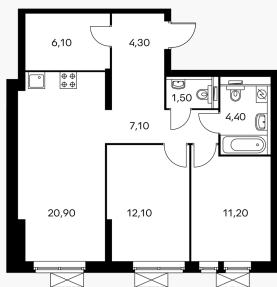


# Квартиры

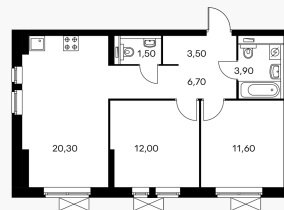
2-КОМНАТНЫЕ

от 6 599 200 Р

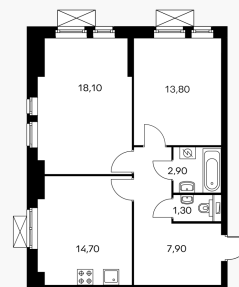
Цены действительны  
на 3 декабря 2019 года.



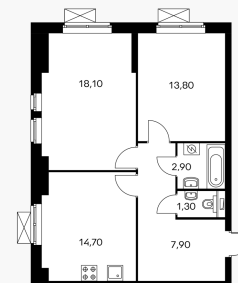
2EL2\_9.3



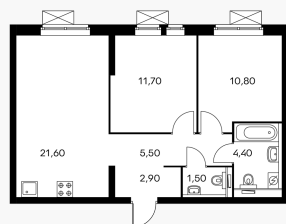
2EM2\_10.46\_T



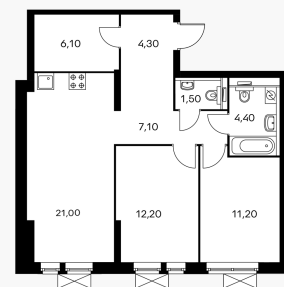
2KL3\_7.16\_T



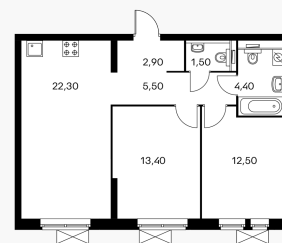
2KL1\_7.16\_T



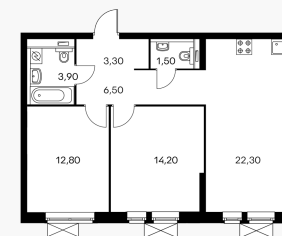
2EM1\_09



2EL2\_9.3-1



2EM1\_10.2-1



2EL1\_10.5-1

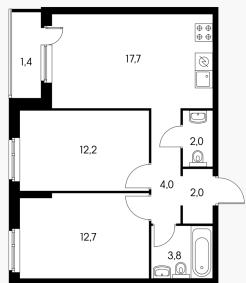


# Квартиры

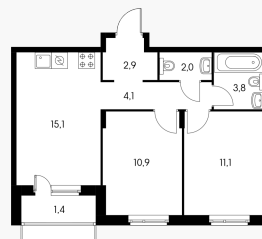
2-КОМНАТНЫЕ

от 6 599 200 Р

Цены действительны  
на 3 декабря 2019 года.



2EM1\_1\*



2ES4\_LB



2EL1\_LB

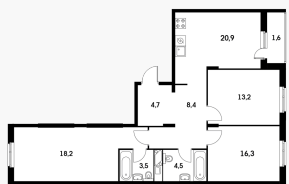


# Квартиры

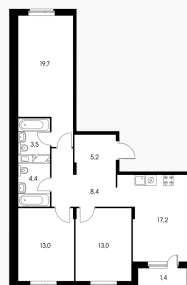
3-КОМНАТНЫЕ

от 6 927 120 Р

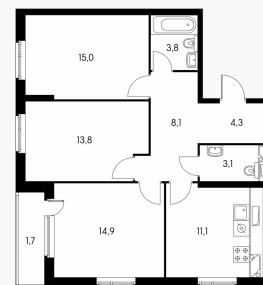
Цены действительны  
на 3 декабря 2019 года.



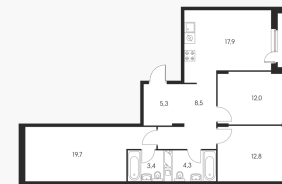
3EL2 (3)



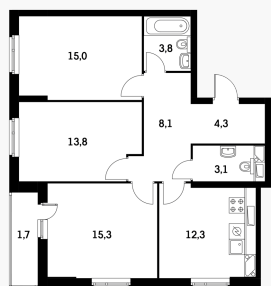
3EL3\_L



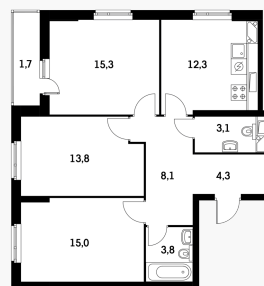
3KM1\_L\_T



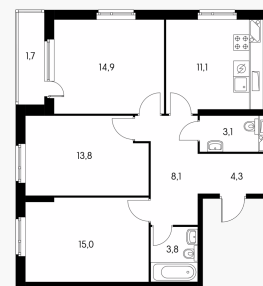
3EL4\_L



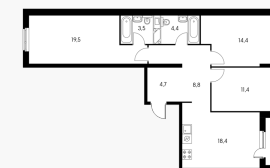
3KM1 (3)



3KM1 (3)\*



3KM1\_L\_T\*



3EL6\_L



# Квартиры

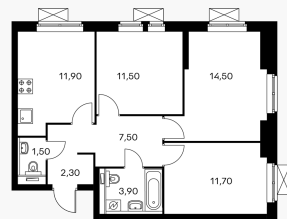
3-КОМНАТНЫЕ

от 6 927 120 Р

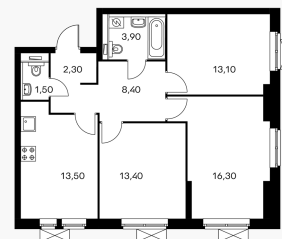
Цены действительны  
на 3 декабря 2019 года.



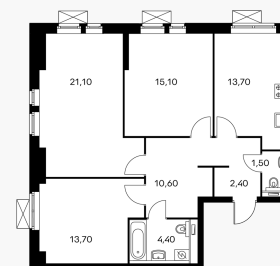
3KL1\_10.46\_T



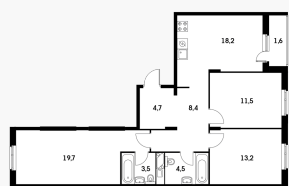
3KS1\_10.16\_T



3KM1\_10.16\_T



3KL1\_10.46\_T-1



3EL1 (4)



3M-3\*



3KM\_10.16



3KM1\_10.16\_T1

# Квартиры

4-КОМНАТНЫЕ

от 14 114 750 Р

Цены действительны  
на 3 декабря 2019 года.



4EM1\_L\_T



## Яркие фасады

Мы разрабатываем для наших домов сотни вариантов фасадов, поэтому ни один дом не похож на другой. Окна различных конфигураций и смелое использование цвета позволяют создавать действительно оригинальный облик дома. А ещё яркие краски улучшают настроение и помогают сориентироваться на местности.



# Подъезды на уровне земли

## Просторный

Мы спроектировали просторный холл с потолками более трех метров. В подъезде есть место, где вы сможете оставить коляску или велосипед. Дизайн холла мы сделали современным, с удобной навигацией и двумя выходами: во двор дома и на улицу.



## Без ступеней и пандусов

Вход в подъезд спроектирован на одном уровне с землей, чтобы вам не приходилось подниматься по ступенькам. Это одинаково удобно для пожилых людей, жителей с ограниченными возможностями и для тех, кто пользуется коляской или велосипедом.





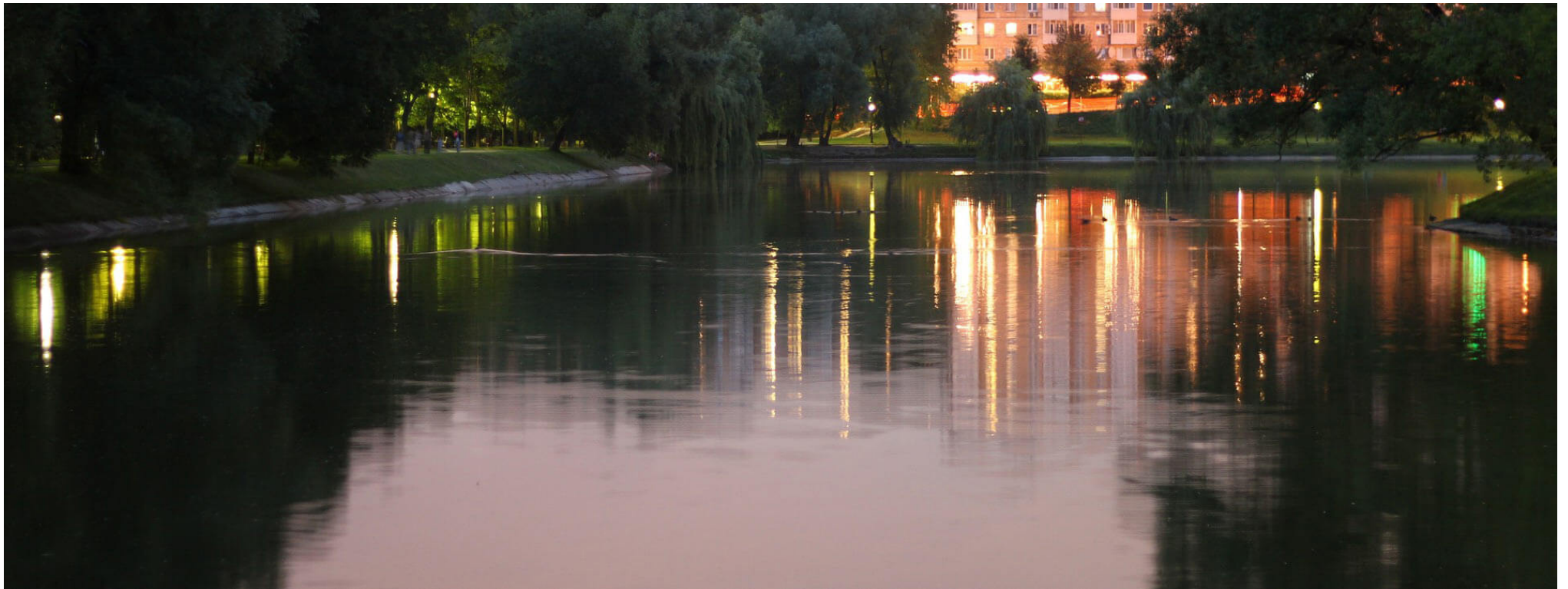
## Подземные паркинги

Для жителей комплекса мы строим подземные паркинги с прямым доступом на лифте. Просторные машиноместа подойдут как для внедорожников, так и для автомобилей представительского класса. В каждом паркинге будут организованы круглосуточная охрана и видеонаблюдение, оборудованы системы вентиляции и пожаротушения. Собственное машиноместо позволит вам сэкономить время и продлить срок службы вашего автомобиля.



## Котельники

Котельники – небольшой городок на границе с Москвой у пересечения МКАД и Новорязанского шоссе. Пожалуй, самая известная его часть – микрорайон Белая Дача, в котором находится большой торговый центр МЕГА. Еще несколько десятилетий назад Котельники были тихим сонным посёлком. Сейчас город активно развивается, на сегодняшний день в нём живут чуть более 40 тысяч человек. Удобное расположение, развитая инфраструктура и близость к Кузьминскому лесопарку делают его привлекательным местом для жизни. Про лесопарк стоит сказать отдельно. Часть его территории отдана под современный городской парк отдыха со всеми развлечениями, но в глубине есть настоящий сосновый бор, переходящий в смешанный лес с двухсотлетними дубами, липами и вязами. Сотрудники Кузьминского экоцентра водят по лесу экскурсии и прокладывают экологические тропы. А в городском парке вас ждут кафе, игровые площадки, аттракционы, историческая усадьба, музей Паустовского и многочисленные развлекательные мероприятия.





## Современные лифты

В наши дома мы устанавливаем надёжные и вместительные лифты. В них легко поместятся и детская коляска, и велосипед, и даже новый диван.



## Вместительные кладовые

Кладовые помещения - это доступный, экономичный и удобный способ хранения сезонных и крупногабаритных вещей. Все помещения находятся на подземных этажах домов и имеют капитальные стены, двери и освещение. Из каждой секции к ним можно спуститься на лифте. Высота потолков составляет от 3,8 до 4,5 м. Благодаря высоким потолкам кладовые можно сделать ещё вместительнее, оборудовав антресоли. Приобретите персональную кладовую и освободите свою квартиру для полноценной жизни!



# Дворы-парки

## Зелёные

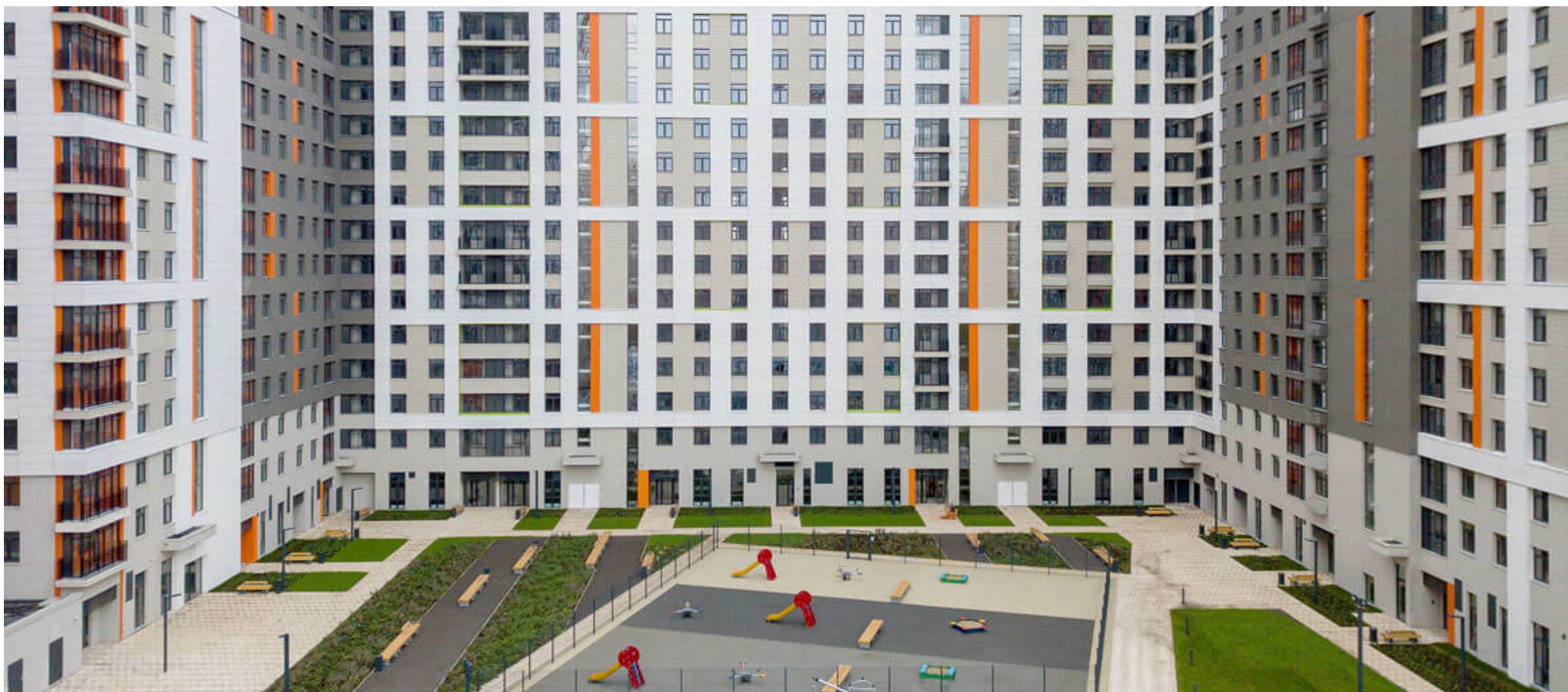
В наших дворах мы стремимся воссоздать атмосферу настоящего парка. Ассортимент растений у нас очень широкий: здесь и всевозможные цветы, и кустарники, и газоны. Но особенно мы гордимся деревьями-крупномерами, которые высаживаются уже взрослыми. Породы подобраны так, чтобы добиться максимального разнообразия: дворы украшают черёмухи, яблони, боярышники, рябины, клёны.

## Для всех поколений

Мы тщательно продумываем зонирование дворов, чтобы дети и взрослые могли спокойно отдыхать, не мешая друг другу. Есть площадки для детей разных возрастов, при этом места для самых маленьких находятся у подъездов и легко просматриваются. Также во дворах достаточно укромных уголков для отдыха, где можно с удовольствием провести время.

## Без машин

Наши дворы защищены от агрессивной городской среды и полностью отданы людям. Вы не встретите в них ни одного автомобиля. Отпускайте детей на прогулку безо всяких сомнений.





## Готовая отделка

Вы можете купить квартиру с готовой отделкой в нейтральных тонах. Никакого ремонта и поездок по строительным магазинам, вы просто заселяетесь и живёте. Стоимость отделки можно включить в ипотеку.



**Прихожая**



**Кухня**



**Гостиная**



**Спальня**



\*Представлен вариант типовой отделки



## Материалы

При отделке мы используем только современные долговечные материалы: ламинат высокого класса, прочную керамическую плитку, высококачественные плинтусы и карнизы, надёжные розетки и выключатели. Обои можно перекрашивать несколько раз.

## Универсальность

Наша отделка в светлых тонах – это чистый лист для реализации ваших идей. В ней хорошо смотрится любая мебель. Вам останется только выбрать шторы и украсить стены. Обои легко перекрасить в любимый цвет и создать ваш собственный оригинальный дизайн.



## Сантехника

Ванная комната требует особого подхода. Все компоненты должны идеально подходить друг другу, быть надёжными и красивыми. Ванну мы выбрали стальную, долговечную и удобную, а унитазы, раковины и смесители подобраны с учётом самых строгих требований эксплуатации.



## Двери

Мы устанавливаем в квартирах надёжные и красивые двери, которые прослужат вам долгие годы. Входные двери изготовлены из прочного металла и снабжены внутренней декоративной накладкой, дизайн которой можно изменить по вашему желанию. Межкомнатные двери производятся специально для ПИК с использованием натуральных материалов. Они украсят интерьер и обеспечат отличную звукоизоляцию.





# Разновысотность

Корпуса жилого района имеют переменную этажность. Это не просто красиво: перепады высоты создают ощущение открытого пространства и свободы, а в квартиры и дворы проникает больше солнечного света.



# Шоу-рум

## Как будет выглядеть ваша будущая квартира?

Приходите в наши шоу-румы. Это демонстрационные квартиры с полной отделкой и меблировкой. В них вы почувствуете себя как дома.



## Идеи

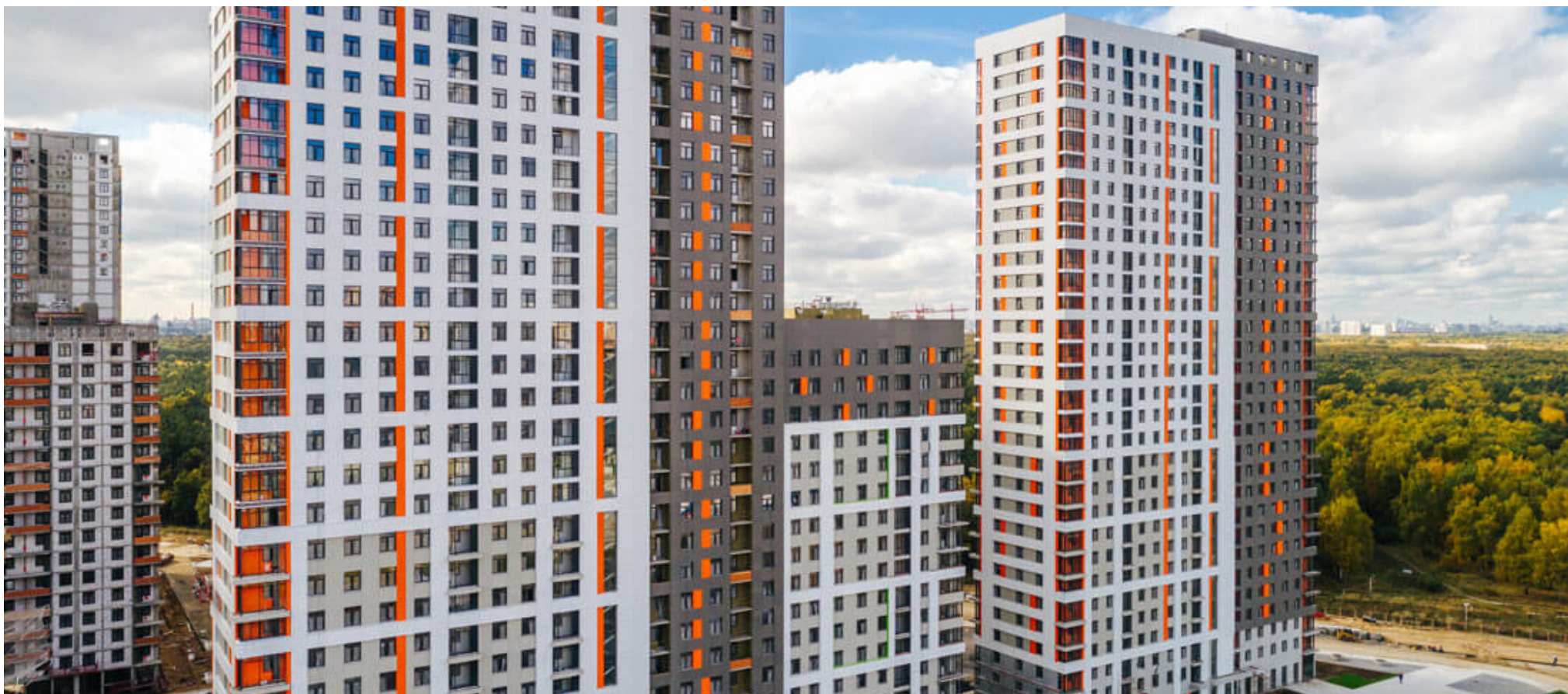
Наши опытные дизайнеры творчески обыграли преимущества планировок и наполнили интерьеры множеством интересных деталей. Вы сможете оценить качество отделки, почерпнуть идеи по подбору мебели и предметов декора, а также задать все вопросы менеджерам.





## О проекте

Мы разрабатываем для наших домов сотни вариантов фасадов, поэтому ни один дом не похож на другой. Окна различных конфигураций и смелое использование цвета позволяют создавать действительно оригинальный облик дома. Жилой комплекс «Оранж парк» расположен в небольшом подмосковном городе Котельники, в 5 минутах ходьбы от станции метро «Котельники». В нём гармонично сочетаются энергия большого города и загородное спокойствие. Инфраструктура проекта включает 4 детских сада, школу и несколько подземных паркингов. Окружающий район обладает развитой инфраструктурой. В шаговой доступности находятся школы, детские сады, поликлиники, спортивные центры. В 10 минутах езды на автомобиле расположены ТРЦ «МЕГА», гипермаркет «Ашан», магазин ИКЕА. Живописный пруд и благоустроенный Кузьминский лесопарк прекрасно подойдут для прогулок и отдыха.



# Адрес

Адрес объекта и офиса продаж: Московская область, г. Котельники, мкр. Опытное поле, вл. 10/2

Время работы: Пн-Вс 09:00-21:00

Телефон: 8 (495) 241-95-07

