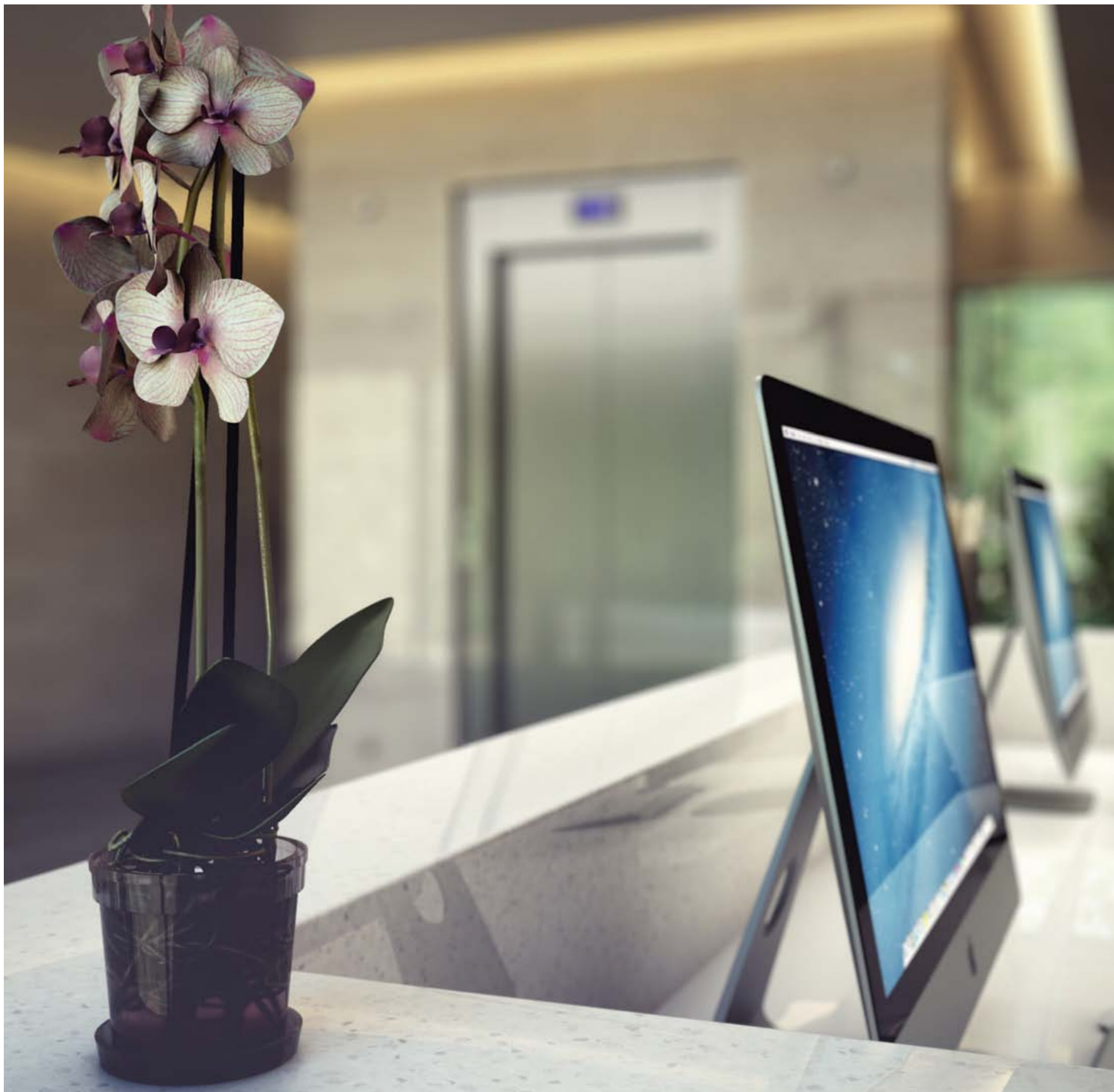


— Седьмой километр Рублево-Успенского шоссе

ЖИЗНЬ

— в идеальном балансе





LEVEL BARVIKHA RESIDENCE

- Современный жилой комплекс в самом престижном районе Подмосковья
- 3 жилых корпуса, связанных единой дизайнерской и инженерной концепцией
- 80 квартир уникальной планировки с камином в каждой квартире
- Благоустроенная придомовая территория, подземный паркинг, круглосуточная охрана
- 20 минут на автомобиле до делового центра столицы

Юрий ГРИГОРЯН

— главный архитектор проекта о...

— полное интервью на www.level-barvikha.ru



— ЭТОТ ПРОЕКТ - ПОПЫТКА ПОКАЗАТЬ, ЧТО ВОЗМОЖНО РЕШЕНИЕ ДЛЯ ЛЮДЕЙ, КОТОРЫЕ ХОТЯТ СОВМЕСТИТЬ ПРИВЛЕКАТЕЛЬНЫЕ СТОРОНЫ ЗАГОРОДНОГО И ГОРОДСКОГО СТИЛЯ ЖИЗНИ, А ТАКЖЕ ПОЛУЧИТЬ УНИКАЛЬНЫЙ МЕСТНЫЙ «РУБЛЕВСКИЙ» ОПЫТ.

— БАРВИХА - УНИКАЛЬНОЕ МЕСТО С БЕЗУПРЕЧНОЙ ЭКОЛОГИЕЙ И ОСОБОЙ АТМОСФЕРОЙ. ДО СИХ ПОР МНОГИЕ НАЗЫВАЮТ ЭТО МЕСТО «ПОДМОСКОВНОЙ ШВЕЙЦАРИЕЙ».

— ЕСЛИ ГОВОРИТЬ ОБ ОТДЕЛКЕ, ТО ВСЕ ДОСТАТОЧНО ПРОСТО. МЫ ИСПОЛЬЗУЕМ НАТУРАЛЬНЫЕ МАТЕРИАЛЫ - КАМЕНЬ И ДЕРЕВО. НАЗОВЕМ ЭТО СОСЕДСТВОМ АРХИТЕКТУРЫ И ПРИРОДЫ.



СОСНА ОБЫКНОВЕННАЯ

— лат. *Pinus sylvestris*



LEVEL

ЗАГОРОДНОЕ СПОКОЙСТВИЕ

- Просыпаться утром под пение птиц, а не от звука будильника
- Каждые выходные — маленький отпуск на природе
- Сосны — самые спокойные соседи
- Пробегка в хвойном лесу бодрит лучше чашки кофе
- Всего один шаг с террасы, и вы в окружении собственного парка

ГОРОДСКОЙ КОМФОРТ

- 20 минут на автомобиле до делового центра столицы
- Любимые бренды и магазины в нескольких минутах езды от дома
- Благодаря современным технологиям вы всегда на связи: даже на подземных уровнях парковки и в лифте
- Теплая машина холодной зимой — смена сезонов почти незаметна

ЛЕТО

и зима







01

18

ОБЩЕЕ

и детали



02



03

01 гармоничное сочетание загородного и городского форматов

02 просторные балконы с видом на лес

03 террасы и фасадное освещение, создающие уют загородного дома

19



01

01 эстетика современной архитектуры и урбанизма



02

02 приватность вашего личного пространства и панорамные высокотехнологичные окна

ЗАГОРОДНЫЙ УЮТ

— в городской квартире



ДЕНЬ

— и ночь



24

01 максимальная инсоляция



02

02 атмосферная подсветка
придомовой территории

25

ПРОСТРАНСТВО

и комфорт



01 просторное лобби

02 первоклассные материалы
и продуманные детали отделки



01

ТЕХНОЛОГИИ

— и натуральные материалы



02

01 бесшумные лифты

02 высшие стандарты отделки общественных зон

СВЕТ

и тень



01 повышенные звуко и теплоизоляция, энергоэффективные решения – конвекторы отопления встроены в пол

02 профессиональная охрана и видеонаблюдение

03 клубная система





УДОБСТВО

— и эргономичность

от подземная парковка с отопляемым пандусом, продуманными решениями для спорткаров и больших внедорожников



СОСНЫ

— и солнце



ПРИРОДА

— технологии



— Аромат хвойного леса. Им невозможно надышаться. Пусть пройдет месяц, год, десять лет — этот запах навсегда в нашей памяти. Сделать глубокий вдох, стараясь набрать воздуха про запас. Услышать голоса птиц, весело перелетающих с ветки на ветку, покоряя новую высоту. Скоро их песня станет тише, а на небе появятся первые звезды. И кажется, что эти молчаливые наблюдатели знают все, о чем мы молчим.



— Встретить красавицу луну на деревянной террасе и вернуться к своим любимым людям в квартиру. Туда, где уютно потрескивает камин, и даже при закрытых окнах комнаты наполнены ароматным сосновым воздухом. Здесь всегда тепло. Ощущение тепла и заботы создают тысячи продуманных мелочей, делающих жизнь комфортной, спокойной и сбалансированной. Здесь нет ничего лишнего — атмосфера гармонии и баланса.

УЕДИНЕНИЕ

—общение



40

— Бывают такие дни, когда особенно хочется тишины. Погружаешься в свои плавучие прозрачные мысли или яркие и реалистичные воспоминания. Целый день напеваешь мелодию из детства или, вспоминая детально мамин рецепт, пытаешься повторить тот самый грушевый пирог, который она так любила делать в самом начале осени. Эти дни наполняют покоем и особой силой.



41

— Пирог уже на столе, на небе — первые звезды, и теперь хочется танцевать. Насыщенная и такая разная жизнь Рублевки очень кстати в этот вечер. Закончить день можно в приятном окружении в своей безупречной квартире, что бы вернуть и сохранить внутренний баланс и гармонию.

ПРИГОРОД

— столица



— Восхититься красотой окружающей природы, вдохнуть полной грудью чистейший сосновый воздух, открыть дверь автомобиля и уже спустя 5 песен на любимой радиоволне оказаться в самом сердце столицы. Встречи, расписание, переговоры, кофе в перерыве, важный контракт и снова встречи

— День пролетает незаметно, и вновь открывается дверь автомобиля и звучит радио. Знакомая дорога приводит к хвойным деревьям, к бескрайнему близкому небу, к уютному дому, где уже заждались родные. Баланс восстановлен. Замывается привычный круг.

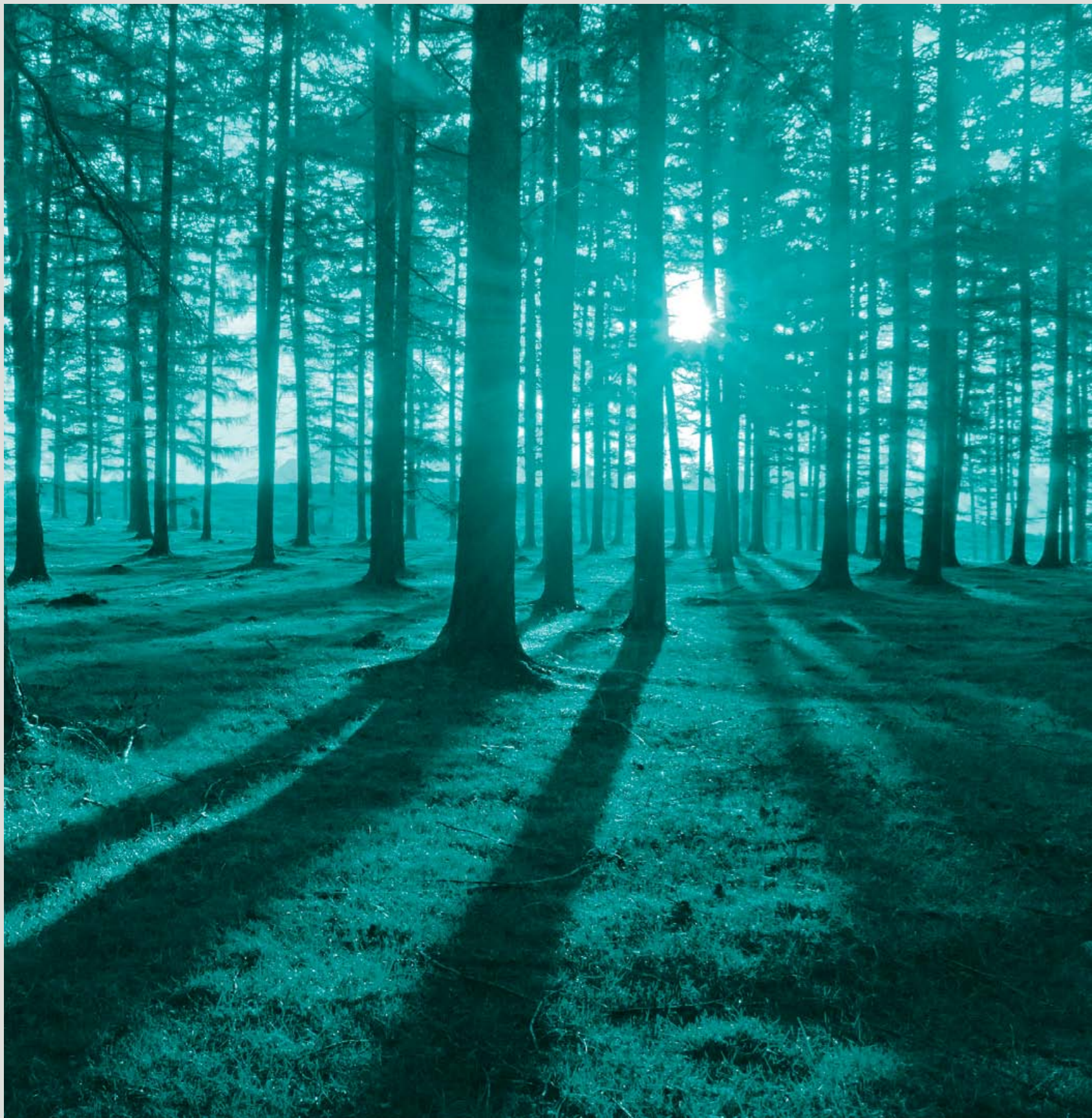
АРХИТЕКТОР ГРИГОРЯН

— планировщик Вы



— Выдержанное пространство, лаконичный дизайн — вот что отличает все творения архитектора Юрия Григоряна. Элегантный почерк мастера выдает присущая ему современная аристократичность. Ее невозможно спрятать или увести на второй план. Как хорошие манеры, она проявляется во всем: благородные материалы, сдержанные формы, обилие света и деликатное присутствие в природном ландшафте. Именно таким этот жилой комплекс задумал архитектор.

— Каким будет пространство внутри, как планировать комнаты — решаете вы. Сделать побольше гостиную, чтобы устраивать домашние приемы или построить сцену для детей. Выделить как можно больше места для собственной спальни, потому что всегда мечтали просыпаться в огромной, залитой теплым светом комнате. Оборудовать личный кабинет, внушительную гардеробную или просторную столовую. Можно в пространстве квартиры воплотить все свои мечты. Правильная основа уже задана, чему отдать предпочтение, каким будет идеальный баланс — решаете вы.



ПЕРВОЗДАННОСТЬ

—инфраструктура



—Нетронутые хвойные исполины. Как давно они растут на этой земле? Сколько зим у них еще впереди?

—Каждую весну в эти края прилетают птицы. Каждую весну они вьют здесь гнезда и выводят птенцов. Между ветвями блестит паутинка. Жизнь течет в своем природном ритме. Удивительно, что этот ритм не нарушает современное течение жизни. В детских садах смеются дети, в кафе и ресторанах звучит приятная музыка, в салонах создается красота, в бутиках люди совершают покупки. Здесь существует удивительный баланс между степенностью первозданной природы и наличием всевозможных благ цивилизации.

СТАТУС

— свобода



Кто придумал, что положение обязывает? Что женитьба по любви - недоступная роскошь? Видимо, те, кто не знает о возможности жить в идеальном балансе. Когда престиж, роскошная обстановка, желанное окружение не сковывают, а, наоборот, раскрепощают и помогают приблизиться к свободе. Само пространство здесь призывает быть настоящим. Незаметно, но навсегда здесь входит в привычку быть собой. Быть собой и делать то, что хочется именно сейчас.





БЛИЗКО

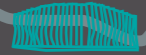
— и совсем рядом





LEVEL

Barvika
Luxury Village



Crocus City Hall



Аэропорт
Шереметьево



Волоколамское ш.

Ленинградский пр-т

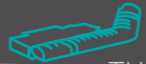
ТТК

Белорусский
вокзал



Звенигородское ш.

ТЦ «ЕвроПарк»



ММДЦ
«Москва-Сити»



Кремль



Киевский
вокзал



ТЦ «Времена Года»



Павелецкий
вокзал



Аэропорт
Внуково



Новорижское ш.

Ильинское ш.

Рублево-Успенское ш.

МКАД

Рублевское ш.

Молодогвардейская ул.

Кутузовский пр-т

Подушкинское ш.

Минское ш.



Заезд с Рублево-Успенского шоссе

Подземный паркинг

КПП

Корпус 1

Корпус 2

Корпус 3

— Грамотно реализованное пространство квартир, просторные балконы

— Пять минут до инфраструктуры Жуковки

П Е Р В Ы Й С В Е Т О Ф О Р О Т М К А Д .

— В С Е Г О 7 К И Л О М Е Т Р О В О Т М О С К В Ы .

— Повышенные стандарты звуко- и теплоизоляции

— И З В Е С Т Н О Е И С Т О Р И Ч Е С К О Е М Е С Т О .

— У Н И К А Л Ь Н А Я Э К О Л О Г И Я Р А Й О Н А .

— Подземная парковка с продуманными решениями для спорткаров и больших внедорожников

— Н Е П Р Е В З О Й Д Е Н Н О Е К А Ч Е С Т В О

С Т Р О И Т Е Л Ь С Т В А . — В К А Ж Д О М

— Панорамное высокоэффективное остекление от западных производителей

К О Р П У С Е О Т 2 0 Д О 3 2 К В А Р Т И Р .

— Р А З Л И Ч Н А Я П Л А Н И Р О В К А П О М Е Щ Е Н И Й .

— В гостиной каждой квартиры предусмотрен дымоход для установки дровяного камина

— О Т К Р Ы Т Ы Е Т Е Р Р А С Ы Д Л Я

Б А Р Б Е К Ю Н А П Е Р В Ы Х Э Т А Ж А Х .

— Отделка зданий выполняется по высоким стандартам с применением натурального камня и дерева

— П О Д З Е М Н Ы Й П А Р К И Н Г .

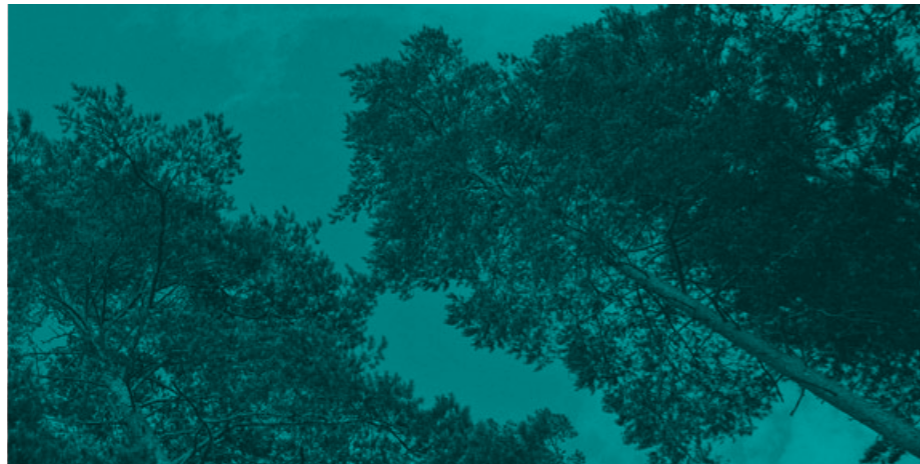
— П Р О Ф Е С С И О Н А Л Ь Н А Я О Х Р А Н А .

— Архитектор Юрий Григорян «Проект Меганом»

— Небольшое количество квартир в корпусах: от 20 до 32

НАД ГОЛОВОЙ

— и под ногами





В О З Д У Х

— и простор

ВЫ МОЖЕТЕ ПОСМОТРЕТЬ ВСЕ САМИ

— мы можем рассказать все по телефону

+7 (495) 785-05-30

Финансовый партнер:



Консультанты по продаже:



+7 495 785 05 30

LEVEL-BARVIKHA.RU

РУБЛЕВО-УСПЕНСКОЕ Ш.

7 КМ ОТ МКАД

БАРВИХА

LEVEL

BARVIKHA RESIDENCE