



PARK PLAZA



Живите на своем курорте в Москве

О проекте

Три новых измерения
вашего пространства

ГОТОВНОСТЬ: 2 кв. 2020 г.

1

Измерение первое: Небольшой клубный дом.

Клубный дом «Парк Плаза» удобно расположен рядом с основной магистралью города – Ленинградским шоссе, соединяющей главные деловые и культурные центры России – Москву и Санкт-Петербург.

В апарт-комплексе «Парк Плаза» мы направили все усилия, средства и технологии на создание неповторимой атмосферы эксклюзивности и комфорта всего для 30 апартаментов.

Апартаменты первого и второго этажа – это престижные таун-хаусы с отдельным входом, что гарантирует полную приватность при высочайшем уровне сервиса.

Апартаменты третьего и четвертого этажа могут похвастаться рекордной инсоляцией за счет огромных высоких окон и остекления на 2 или 3 стороны, делающих комнаты светлыми и комфортными даже суровой русской зимой.

На пятом этаже располагаются шикарные двухэтажные апартаменты с выходом на собственную террасу с барбекю, откуда открывается захватывающий вид на Головинские пруды. Приятный бонус – дополнительная теплая стеклянная комната, для которой умный хозяин наверняка найдет отличное применение, и возможность обустроить террасу садовой мебелью по своему вкусу.

Вне зависимости от уровня, на котором будут находиться ваши апартаменты, ваш уровень жизни ждет приятный подъем.

2

Измерение второе: Личное пространство в вашем владении. Огромная территория в вашем распоряжении.

Становясь владельцем апартаментов в «Парк Плаза», вы автоматически получаете в свое распоряжение огромную парковую территорию, обустроенную с тщанием и любовью, где есть все как для тихих романтических прогулок по дорожкам вдоль прудов, где нашли себе приют стаи уток, так и для активного отдыха, спорта и развлечений.

Жизнь в «Парк Плаза» просто не может быть скучной: каждый день вы сможете найти занятие себе по душе. Здесь и рыбалка в проточных прудах, где водятся окунь, карась, щука и судак, барбекю на солнечных полянках, велопрогулки летом и хоккей на льду зимой, воркаут на новых уличных тренажерах, катание на лодках с лодочной станции – и встречи под звездами на собственной набережной.

Похоже на личный курорт практически в центре Москвы, скажете вы. И будете абсолютно правы.

3

Измерение третье: Уют в центре событий.

Ваше новое место жительства соединило в себе лучшее: расположение в зеленой природоохранной зоне прямо у каскада тихих прудов и возможность быстро добраться к центральным точкам Москвы как на автомобиле, так и на общественном транспорте.

Пять минут займёт выезд на Северо-Западную хорду, которая по сути является мини-версией 3-го транспортного кольца: с хорды уже сейчас можно быстро выехать на Дмитровское, Звенигородское, Ленинградское и Рублевское шоссе.

В четырех минутах пешком от дома находится станция МЦК Коптево, следующая остановка Балтийская (Войковская), где можно пересесть на подземное метро или выйти в город к крупнейшему торговому центру Метрополис, где открылся большой фитнес-клуб World Class. Поездка от клубного дома Парк Плаза (МЦК Коптево) до Москва Сити (МЦК Деловой центр) займет всего 18 минут.





Вдоль Ленинградского шоссе находится самый крупный жилой район в Северном Округе – Головинский.

История территории, на которой сейчас располагается Головинский район, связана с тремя селами древней Москвы: Головиным, Михалковым и Никольским. Село Никольское впервые упоминается в документальных источниках в 1498 году. Михалково приобрело известность благодаря прекрасной усадьбе, основанной в 17 веке, которая затем расстраивалась и расширялась. Сейчас усадьба Михалково является памятником истории и архитектуры, а также садово-паркового искусства 18 века. При усадьбе существовал регулярный парк с каскадными прудами.

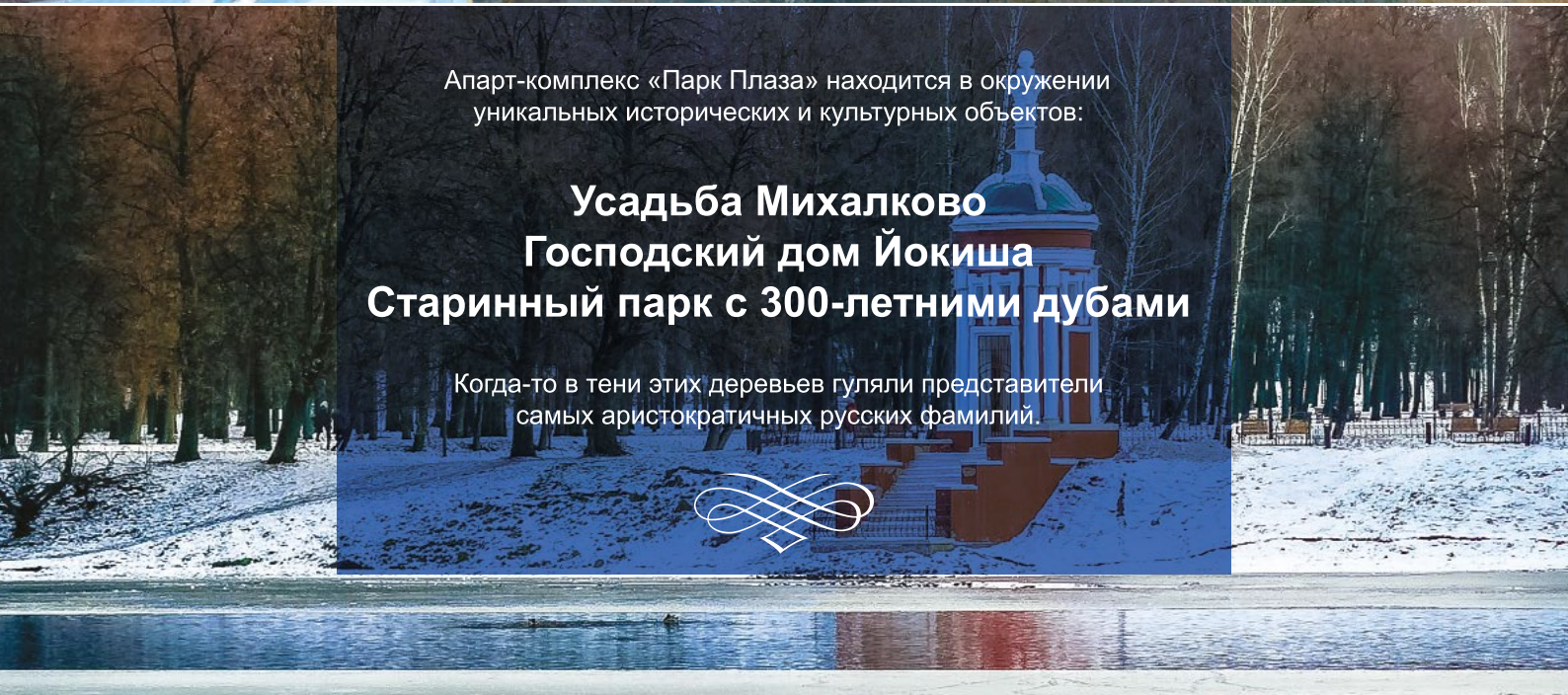
Западная граница района проходит через Химкинское водохранилище, ресторан «Водный» Аркадия Новикова и яхт клуб «Royal Yacht Club», Национальный теннисный центр «им. Х. А. Самаранча», отель «DoubleTree» by Hilton Moscow Marina, а также спортивный комплекс «Водный стадион Динамо».



Апарт-комплекс «Парк Плаза» находится в окружении уникальных исторических и культурных объектов:

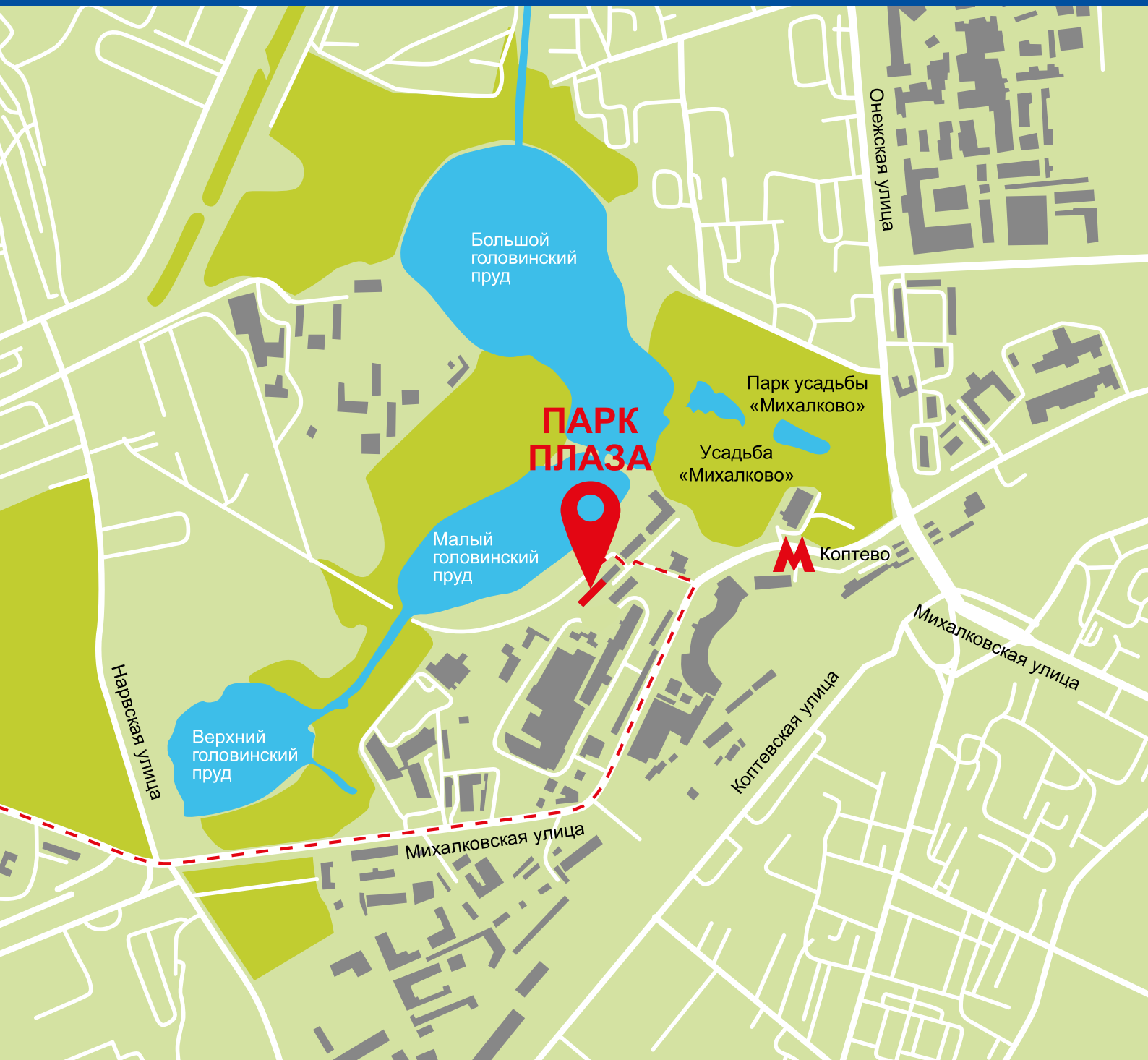
Усадьба Михалково
Господский дом Йокиша
Старинный парк с 300-летними дубами

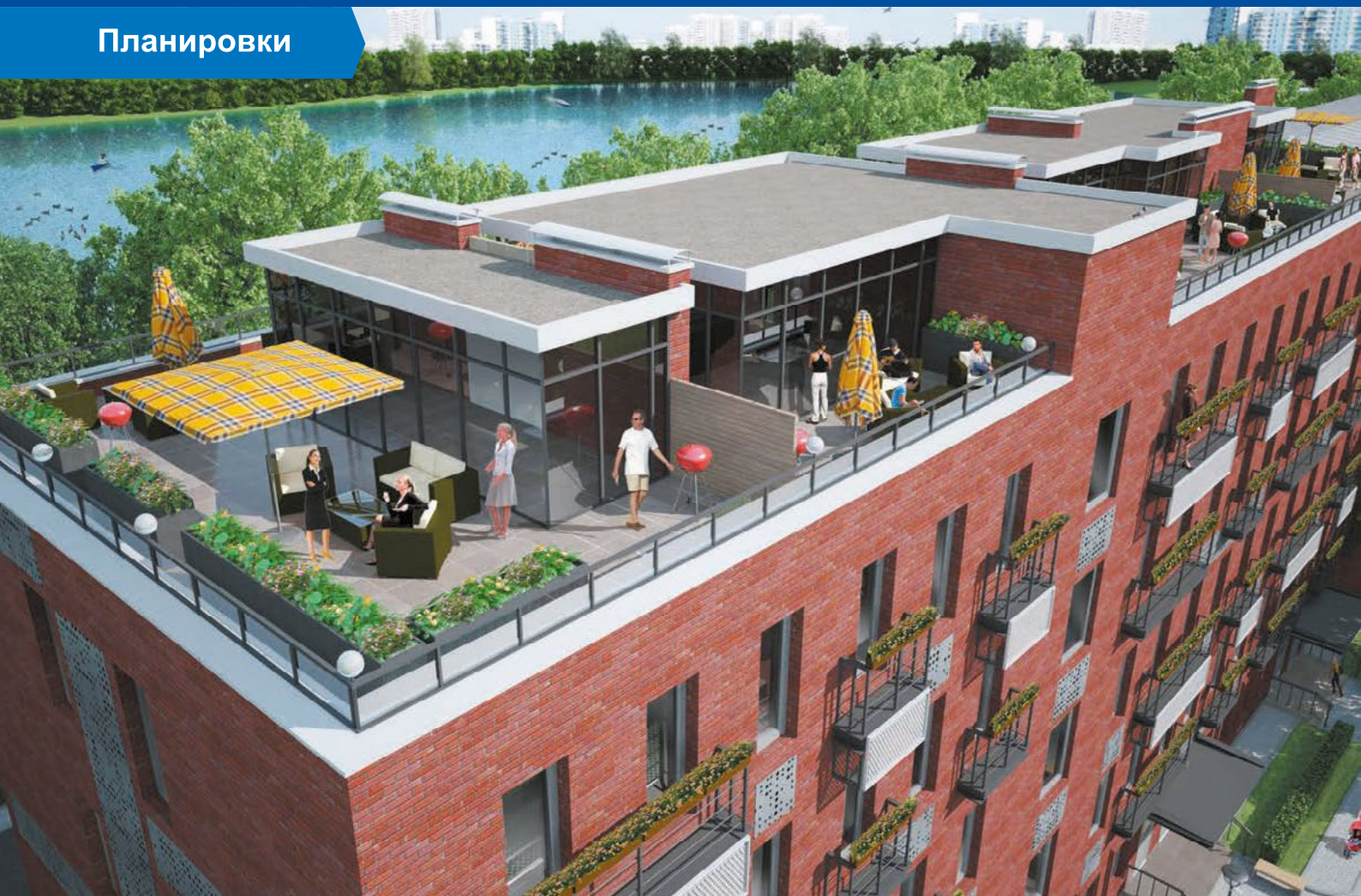
Когда-то в тени этих деревьев гуляли представители самых аристократичных русских фамилий.



Расположение



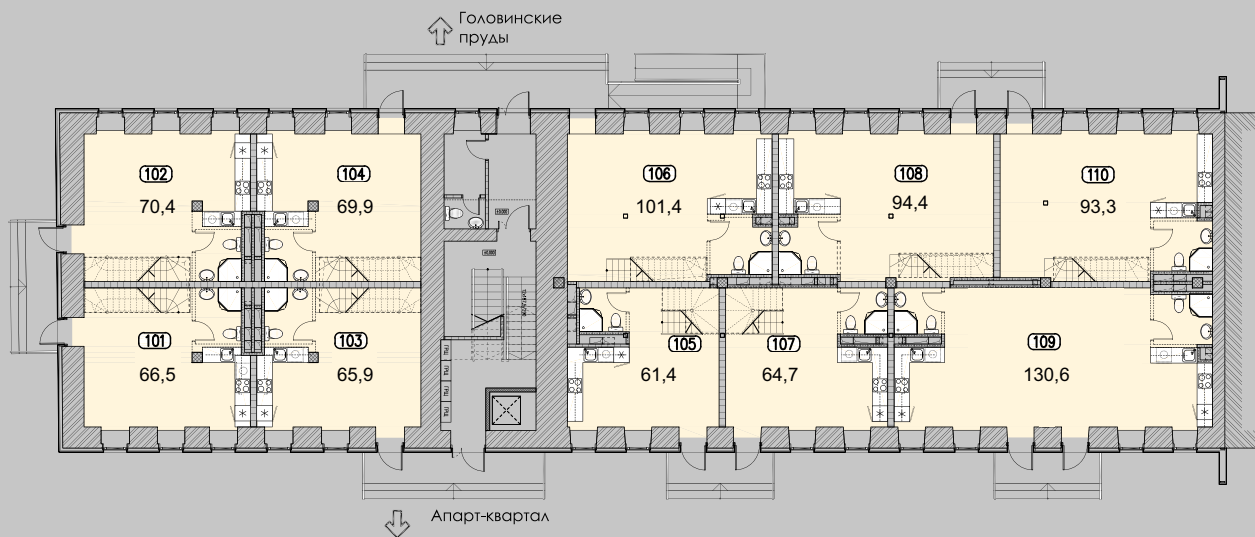




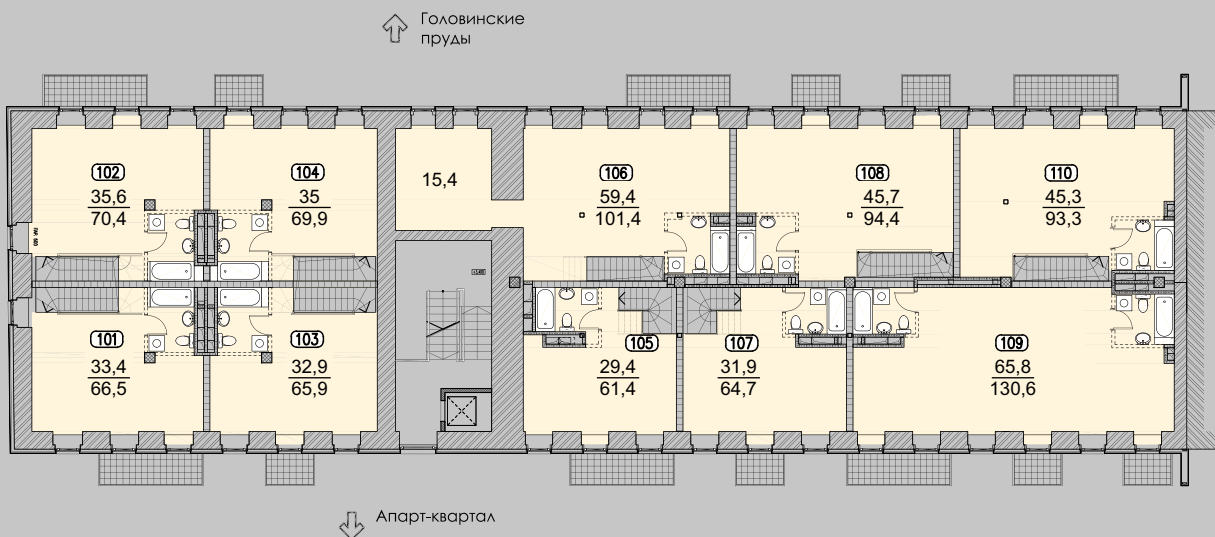
Мы превратили крышу апарт-комплекса «Парк Плаза» в приватное пространство и организовали дополнительную зону отдыха для собственников лотов на 5 этаже.

Летом здесь можно позагорать на открытых террасах и выпить кофе на свежем воздухе, зимой - уютно посидеть в закрытой зоне с бокалом глинтвейна.

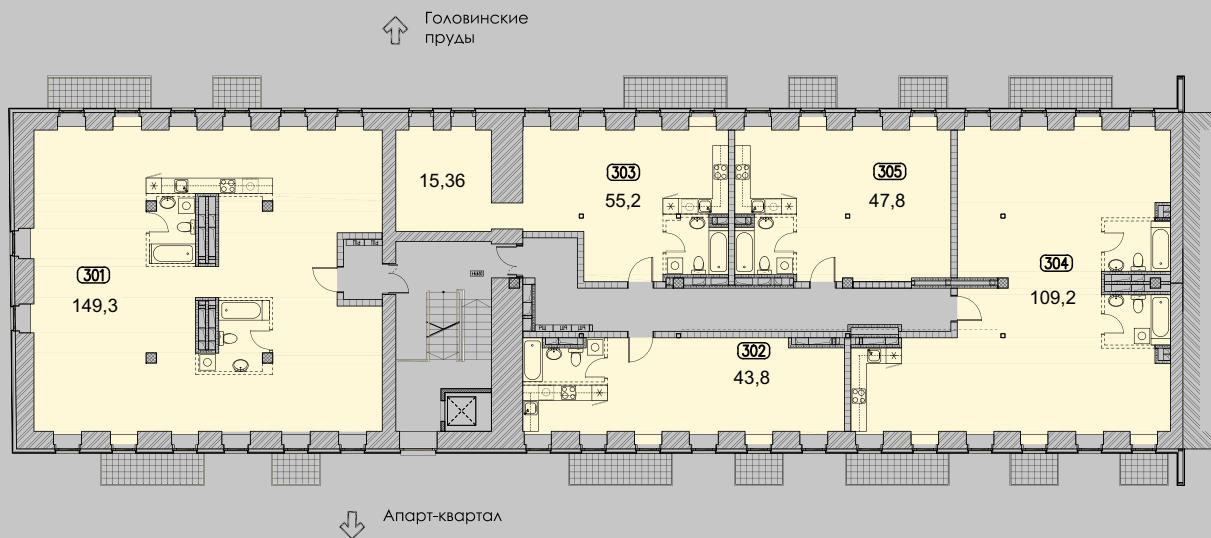
1-й этаж



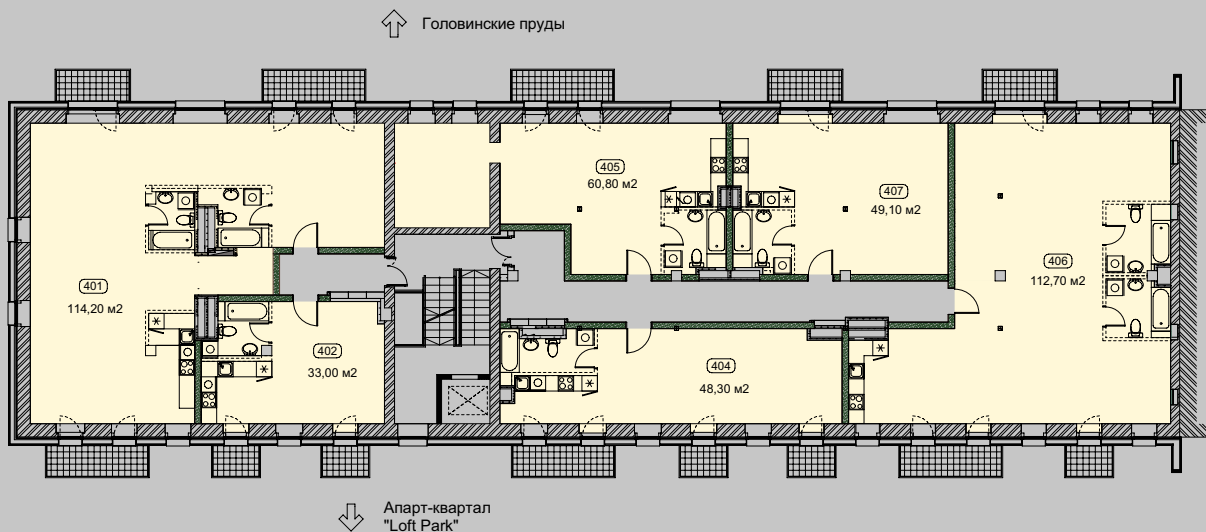
2-й этаж



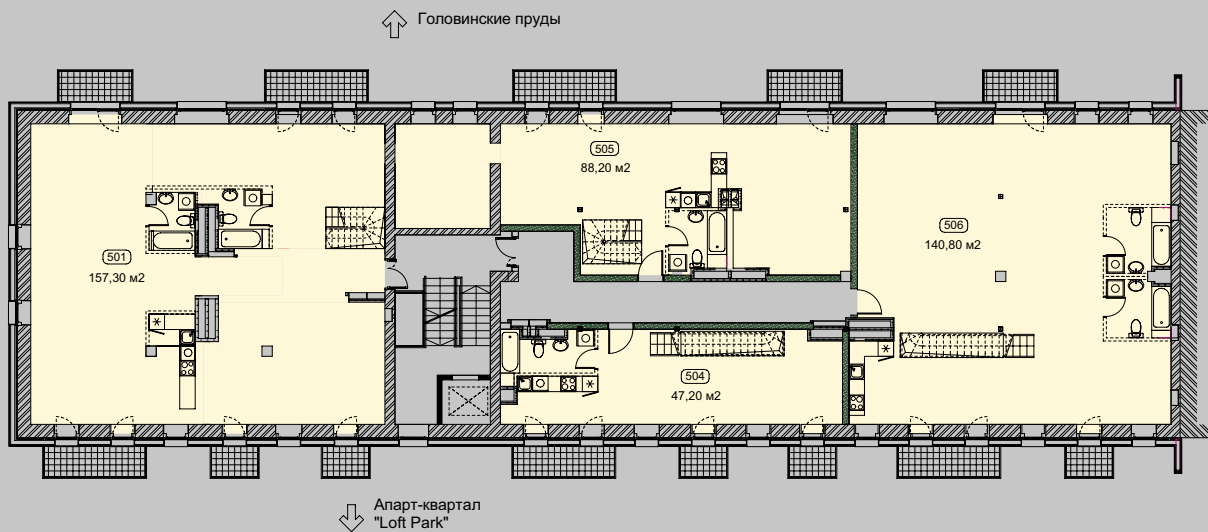
3-й этаж



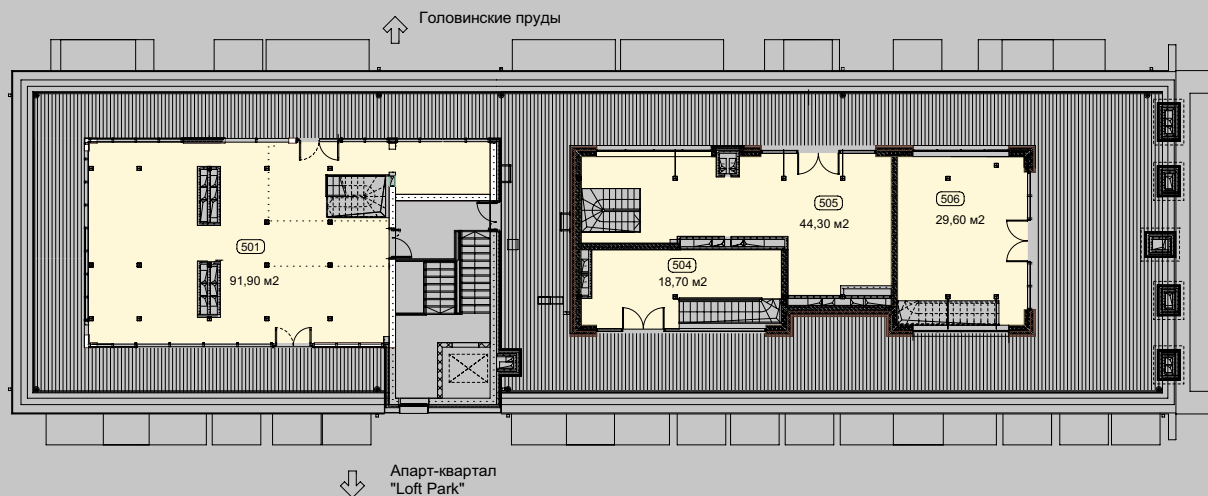
4-й этаж

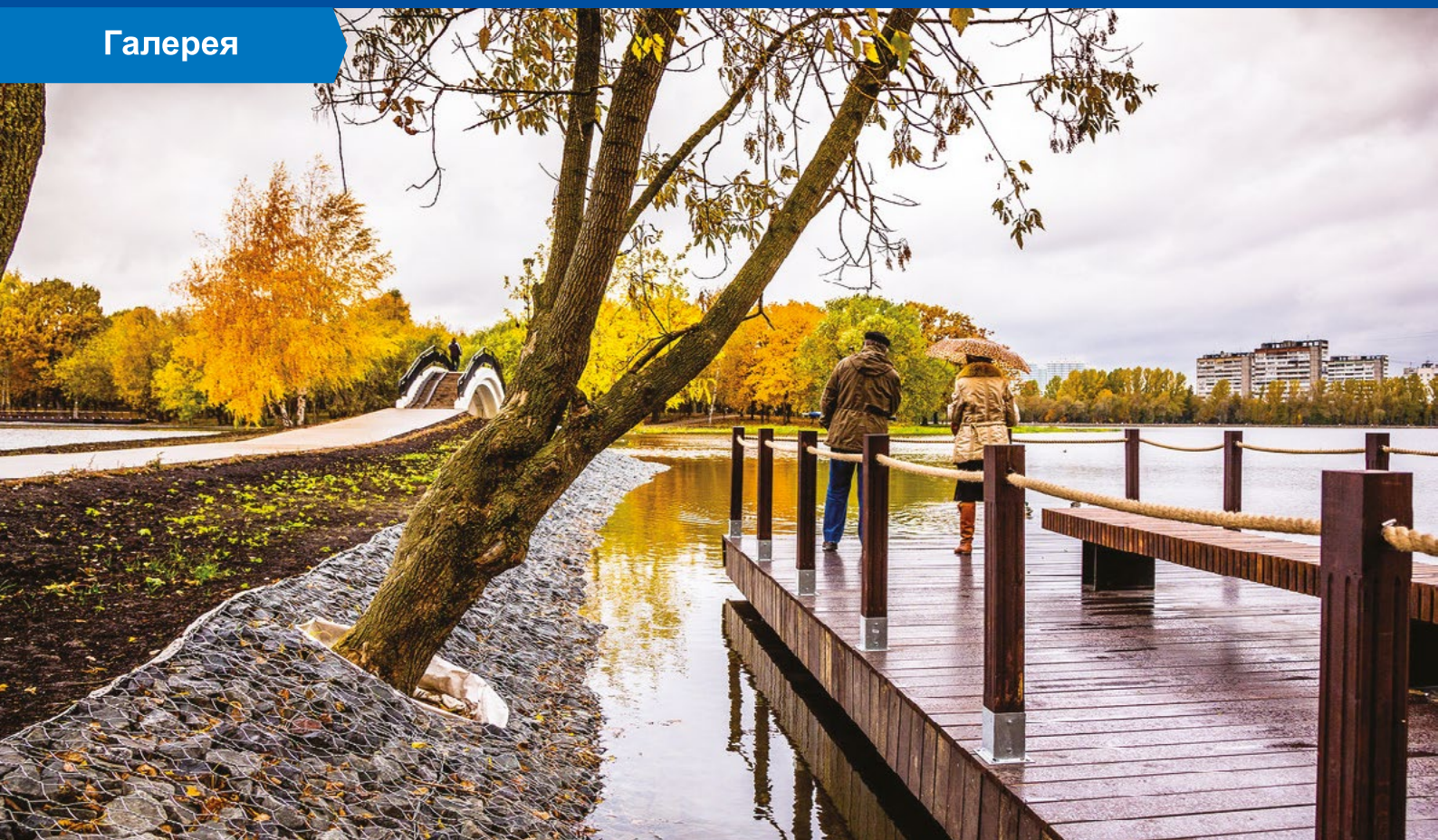


5-й этаж

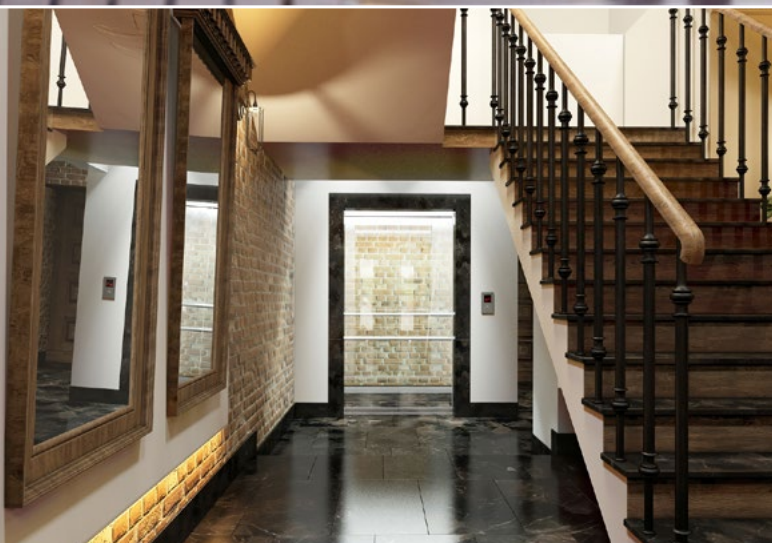


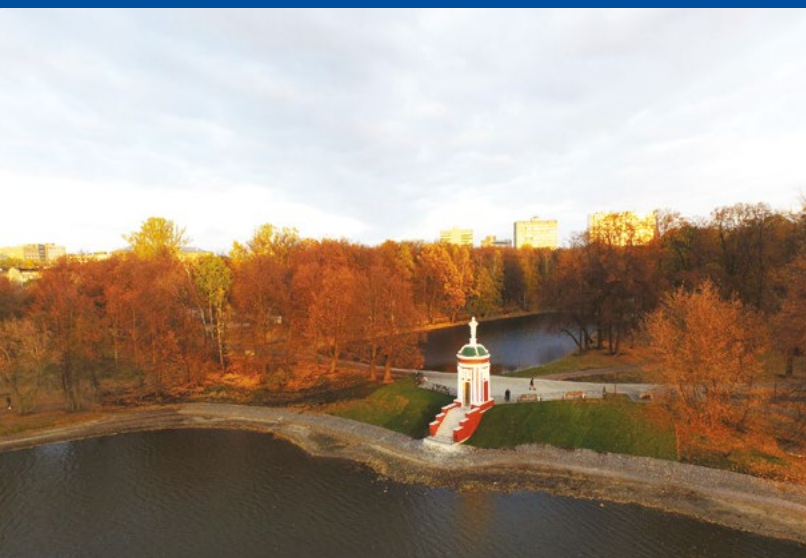
Эксплуатируемая кровля





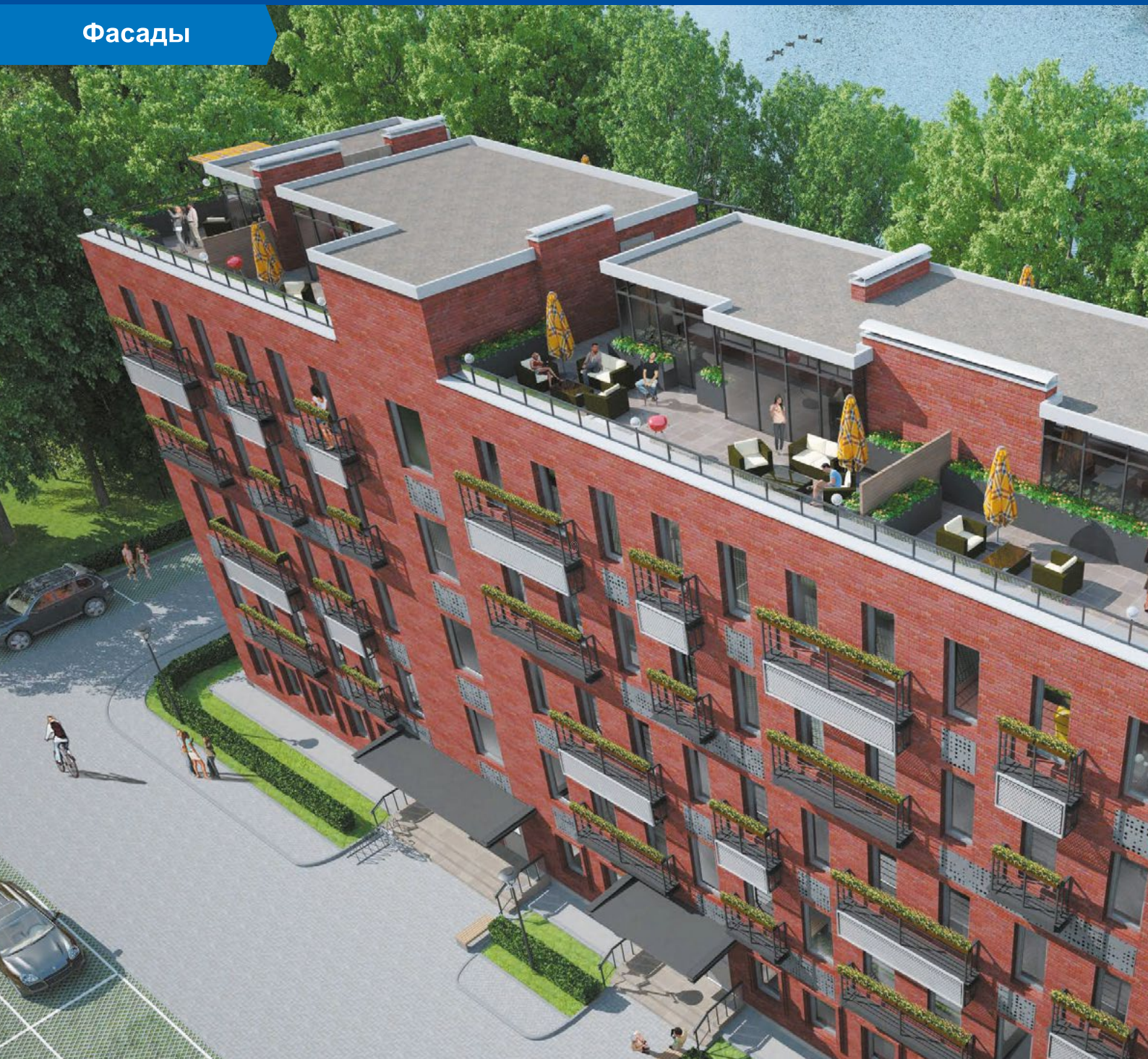














Михалково

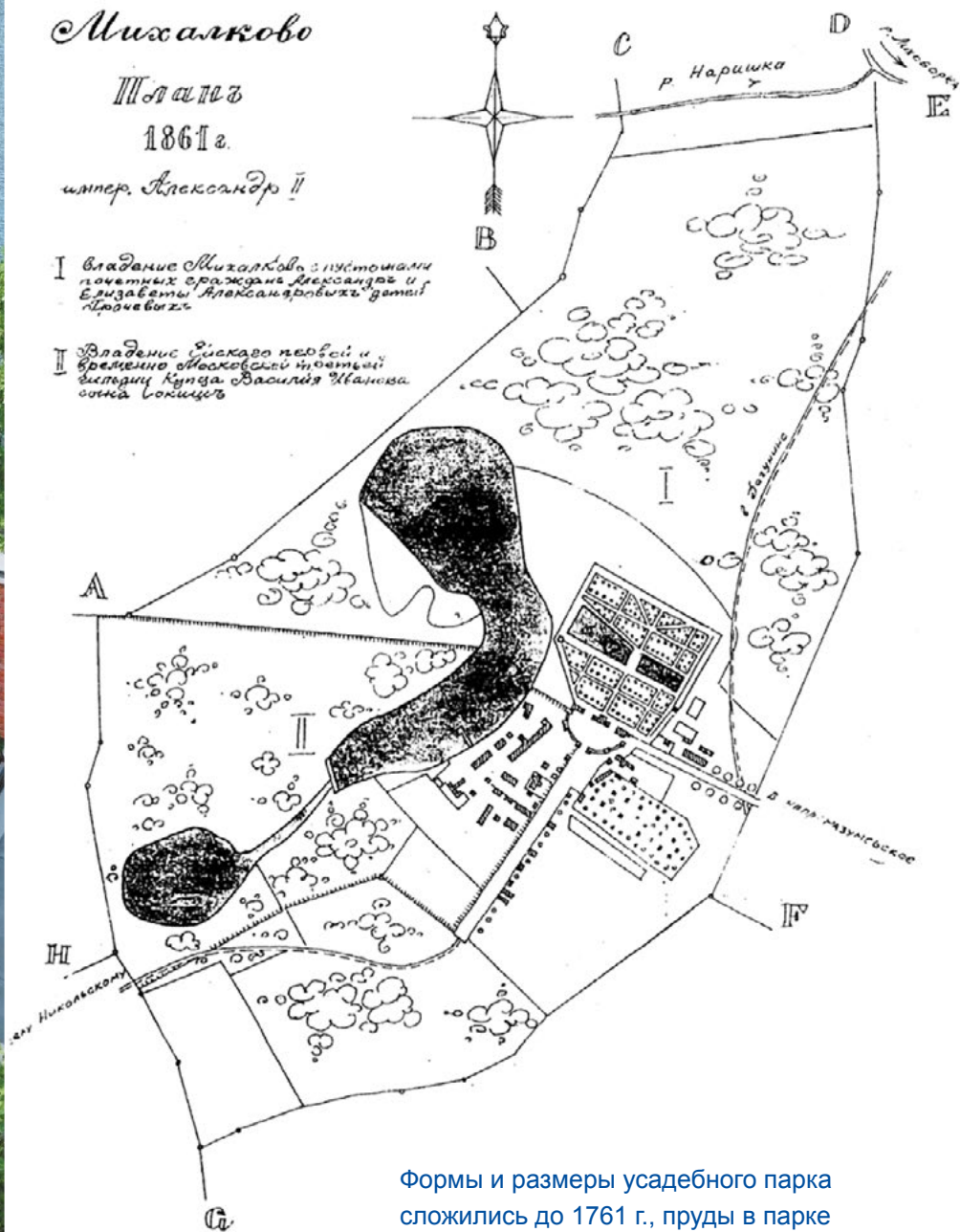
План

1861 г.

импер. Александр II

I Владение Михалково с пустошами почетных супругов Александра и Елизаветы Александровых, детей Кривошеиных

II Владение Елизаветы первой и временно обремененной ипотекой вступил купца Василия Ивановича Сокинцева



Формы и размеры усадебного парка сложились до 1761 г., пруды в парке существуют более 255 лет.

Эскиз генерального плана Парка «Усадьба Михалково»



Условные обозначения

	Водные поверхности
	Дорожки и площадки
	Прибрежные цветы и растения
	Газон
	Луговые травы
	Цветники многолетние
	Смешанные группы кустарников и многолетних цветов
	Скамья (деревянный настил)
	Велодорожка
	Деревья
	Кустарники
	Вход

Экспликация

- 1 Набережная зона для отдыха
- 2 Детская площадка на песке
- 3 Зона легких летних кафе
- 4 Места установки мобильных кофе
- 5 Площадки установки уличных тренажеров
- 6 Зона тихого отдыха
- 7 Детский веревочный городок
- 8 Восстановление исторической дубовой рощи. Зона тихого отдыха
- 9 Зона катания скейт-роллер-трасса, заменяемая в зимний период на каток
- 10 Площадки для различных видов спорта
- 11 Пристань
- 12 Столы для настольных игр
- 14 Детские игровые площадки
- 15 Место установки деревянных лежаков для отдыха
- 16 Места установки кормушек для птиц
- 17 Оснащение спуска для малоподвижных групп населения
- 18 Смотровая площадка с навесом для отдыха и кормления водоплавающих птиц
- 19 Площадка для сбора твердых бытовых отходов
- 20 Био-туалет



Отдел продаж: тел.: +7 (495) 225-9501, e-mail: sales@parkplaza.ru
Подробнее на сайте: www.parkplaza.ru

