

# СЕЛИГЕР CUTU

ЖИВОЙ КВАРТАЛ



давайте жить лучше!



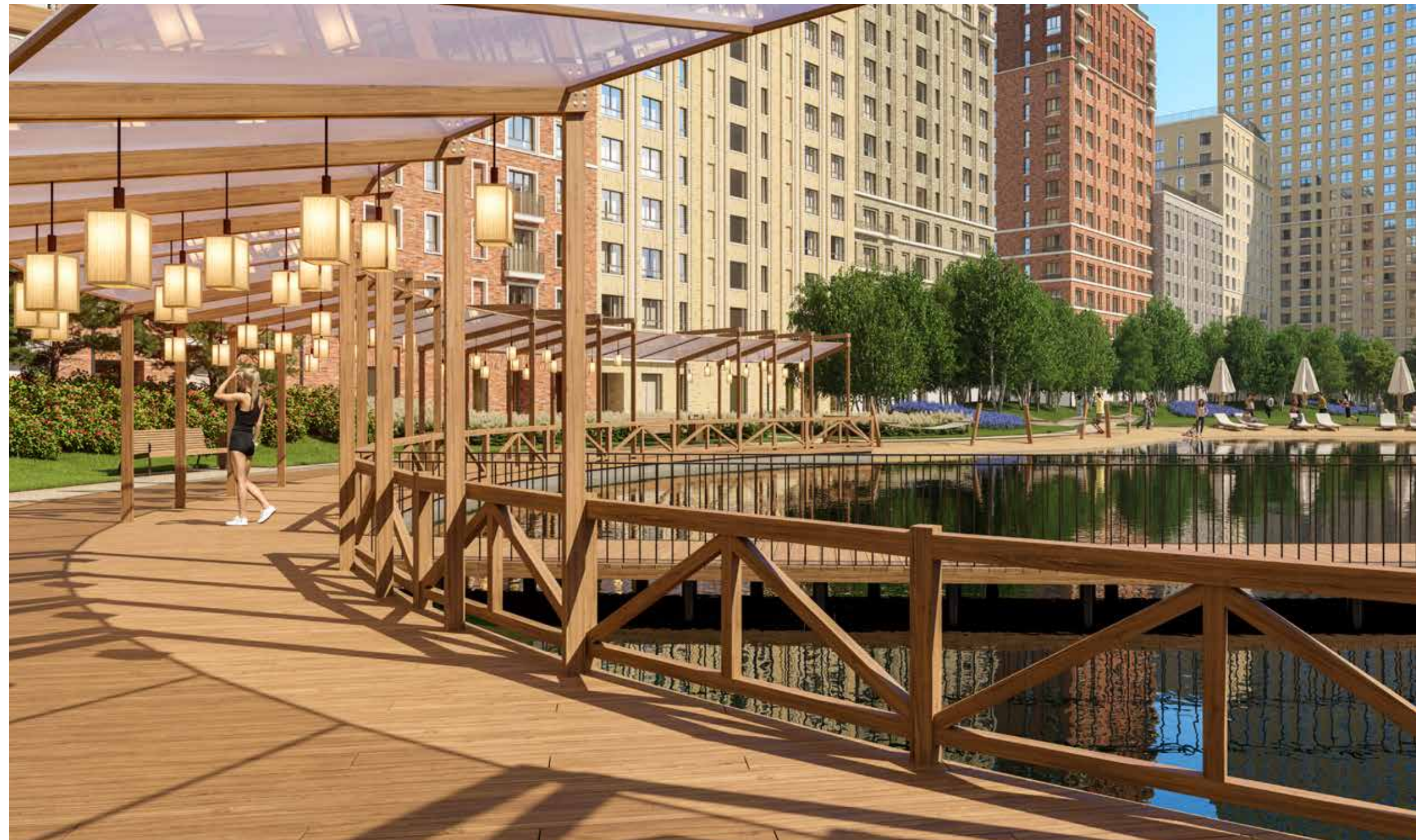
Встречайте новый жилой квартал СЕЛИГЕР СИТИ!

Это проект комфорт-класса от MR Group в CAO всего в двух минутах от станции метро «Селигерская». Это удобный выезд в сторону ТТК (всего 9 км или 15 минут без пробок) и уютное пространство с застройкой разной этажности от голландского архитектурного бюро MLA+.

СЕЛИГЕР СИТИ расположен в районе с развитой инфраструктурой, но несмотря на это, в нем предусмотрены и собственные детский сад, кафе, магазинчики, студия йоги и фитнес-центр.

Концепция благоустройства разработана бюро Wowhaus - автором многих известных проектов в Москве. И каждый здесь может найти, что ему по душе: собственный парк, спортивная и детская площадки, футбольное поле, беседка, набережная пруда, теннисный корт, зоны для пикников у воды, - что еще нужно для комфорта домашней жизни!

**Новый живой квартал СЕЛИГЕР СИТИ – расширяет рамки комфортной жизни!**





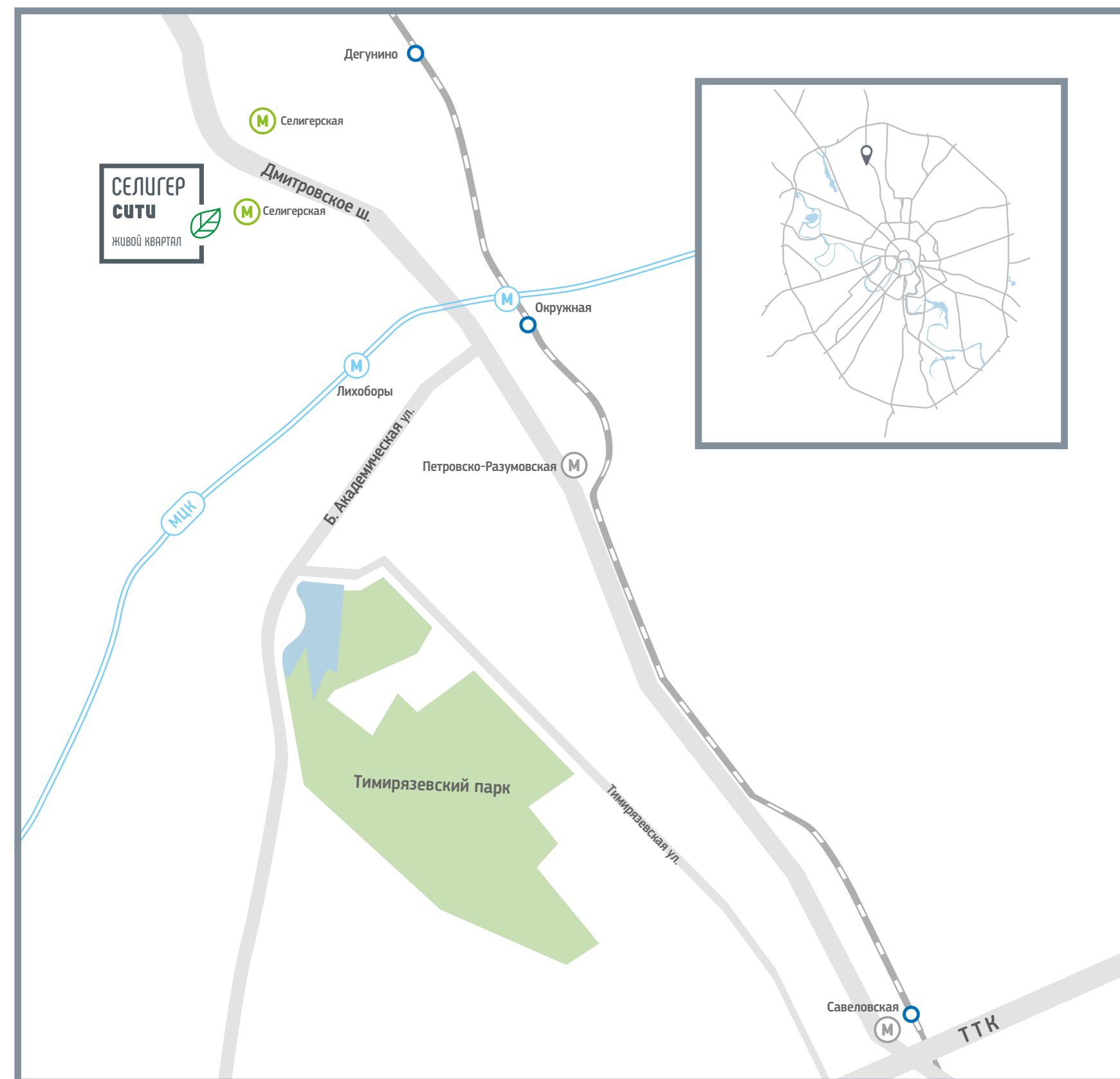
15 мин.

от ТТК

Прекрасное расположение квартала дает возможность жителям выбрать наиболее удобный транспортный маршрут для того, чтобы быстро добраться в центр Москвы и в Подмосковье.



**СЕЛИГЕРСКАЯ**  
2 мин. пешком





Идеальное  
расположение:  
в 2 мин пешком  
от м Селигерская



Парк с прудом  
на территории  
комплекса  
от бюро Wowhaus



Надежный  
девелопер  
MR Group



Развитая  
внутренняя  
инфраструктура



Детский сад  
на территории



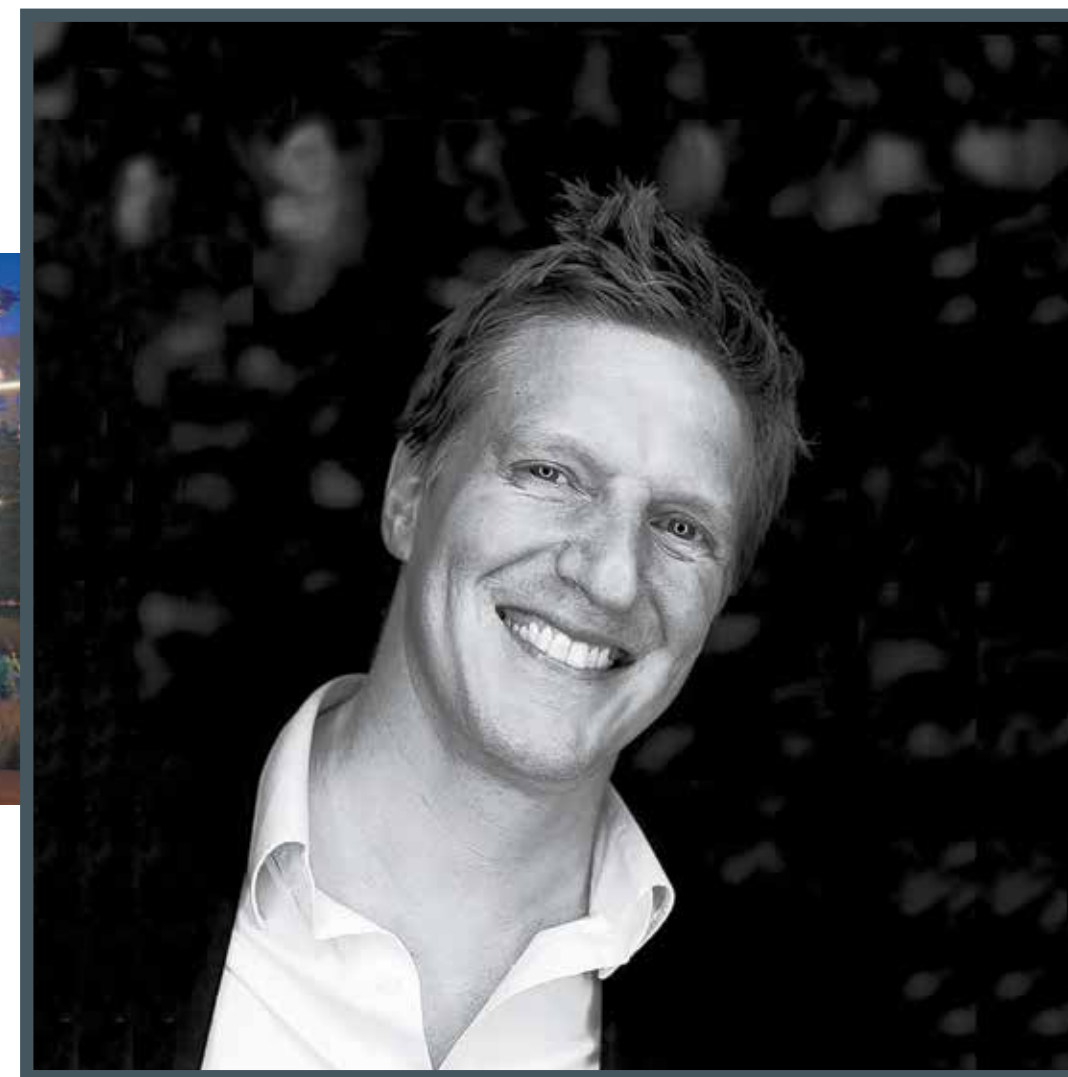
Архитектура  
от голландского  
бюро MLA+

## — СЛОВО АРХИТЕКТОРА

« Команда архитекторов MLA+ на протяжении более чем 20 лет создает новые городские районы в Европе и по всему миру. Все эти пространства отличает безопасность и здоровая среда в сочетании с разнообразием и доступностью.

Новый городской квартал СЕЛИГЕР СИТИ объединяет все вышеперечисленные достоинства. Это «отзывчивое» жилое пространство, в котором типичная городская застройка чутко реагирует на желание людей жить в районе человеческого масштаба, с природным окружением, где они смогут гулять с детьми, восстанавливаться от суеты мегаполиса или наслаждаться разнообразием возможностей в шаговой доступности.

Все вместе здания формируют особенный ансамбль, узнаваемый и «другой», но в то же время органично вплетенный в существующий ландшафт и архитектурную историю Москвы. »



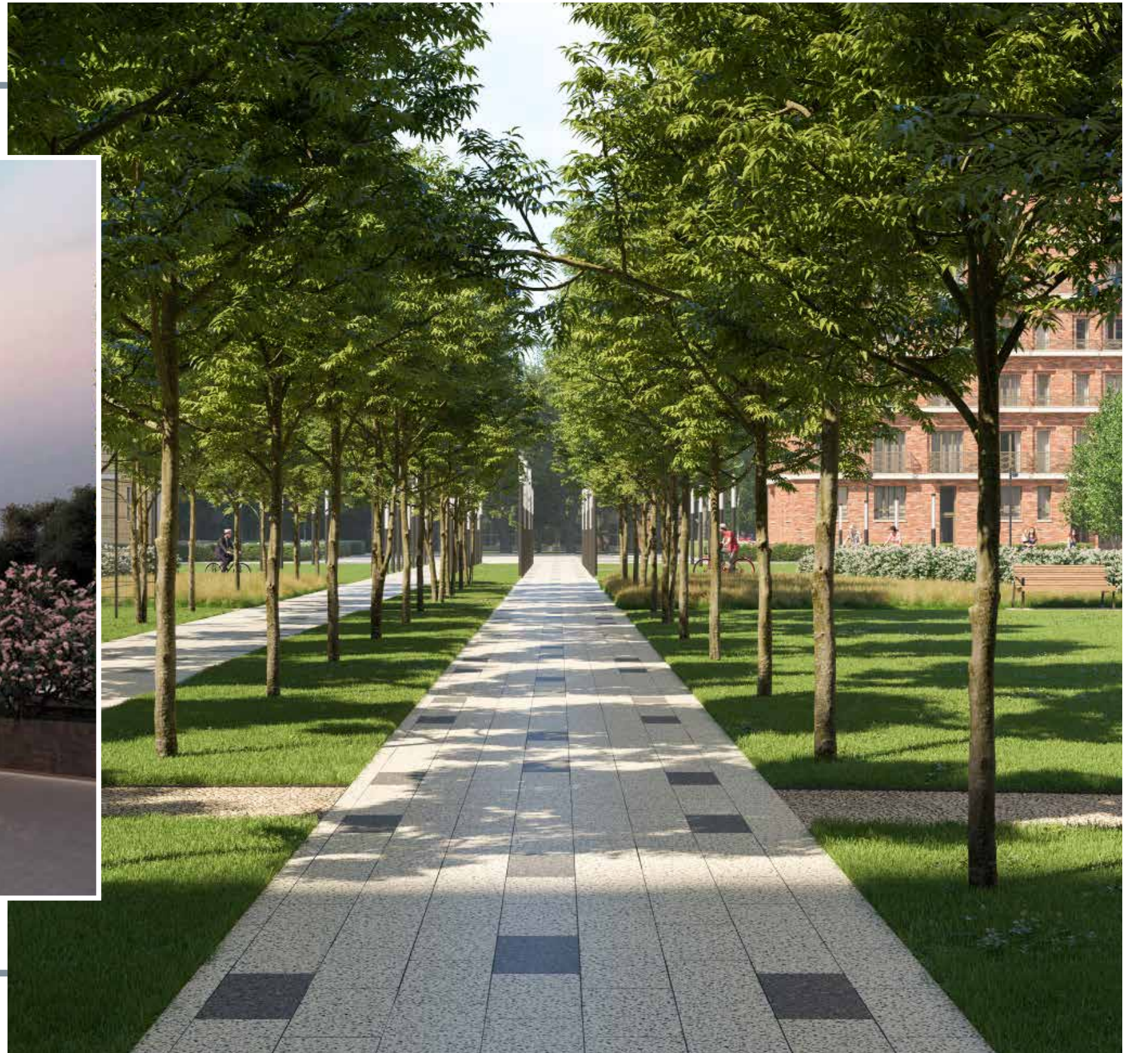
**Маркус Апенцеллер**, автор проекта.  
Голландский архитектор и урбанист, преподаватель  
института Берлаге в Роттердаме и партнер бюро MLA+.

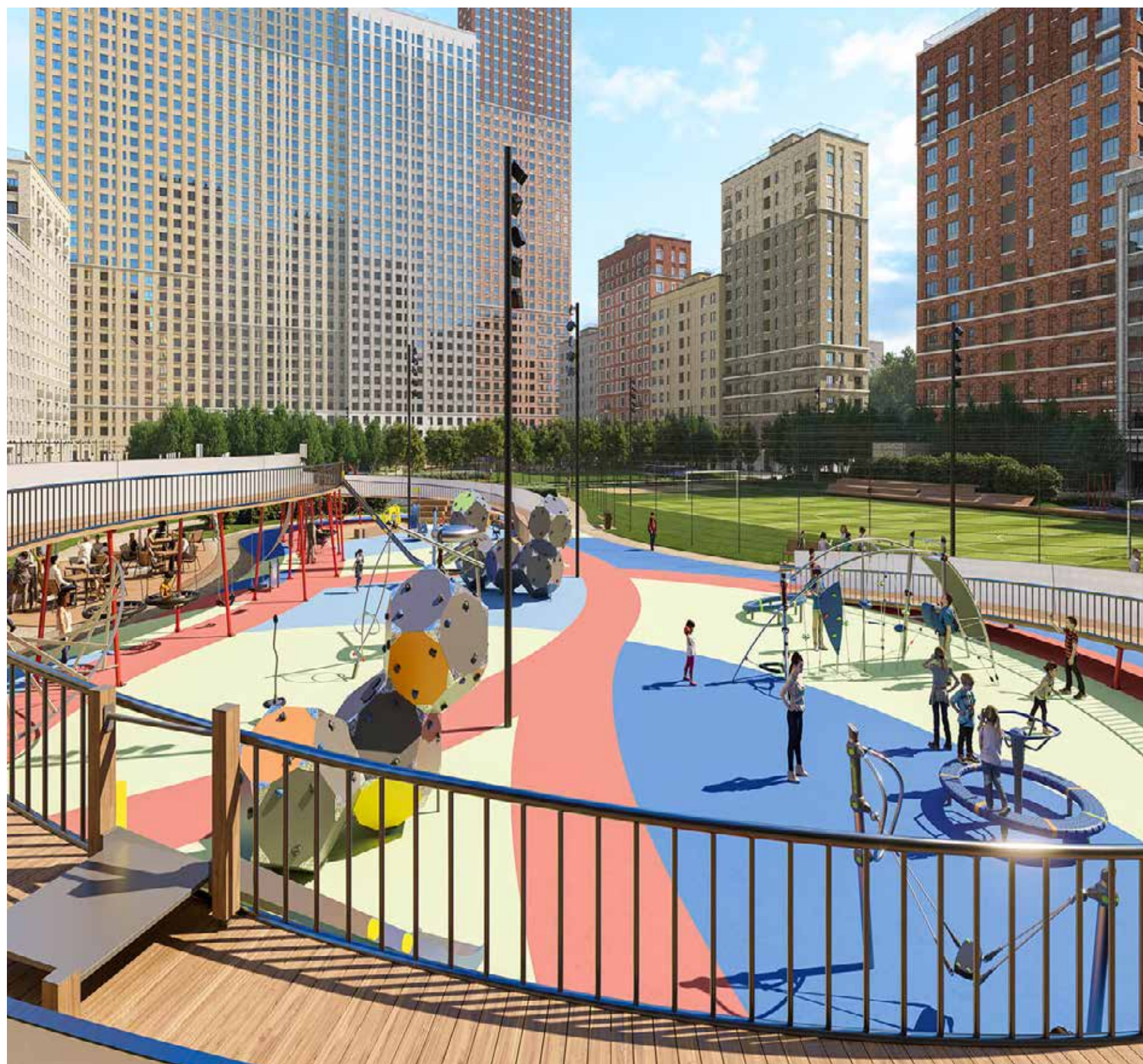
## — ЗЕЛЕНЕЕ, когда ближе к природе!

Оригинальная концепция оформления внутреннего пространства создана опытными архитекторами бюро Wowhaus. Они являются авторами многих известных проектов в Москве, таких как Парк Горького, Воробьевская набережная, общественное пространство «Стрелка», парк «Сокольники» и других.

СЕЛИГЕР СИТИ разделен на несколько функциональных зон, где каждый найдет то, что ему нужно: здесь есть и собственный парк и набережная пруда для неспешных прогулок, и футбольное поле и теннисный корт для любителей спорта, беседка для романтических встреч и зона пикников у воды для встреч с друзьями, а также детская площадка для самых маленьких.







## — СПОКОЙНЕЕ, когда дети играют в парке!

Ваши дети смогут гулять на природе хоть каждый день, ведь в нашем городке есть свой собственный парк!

Яркие игровые площадки, беседки для отдыха, – все это и многое другое вы найдете в СЕЛИГЕР СИТИ. Здесь никогда не будет скучно!

Кроме того, мы подумали и о наших спортсменах: спортивные зоны ждут каждого любителя активного образа жизни.







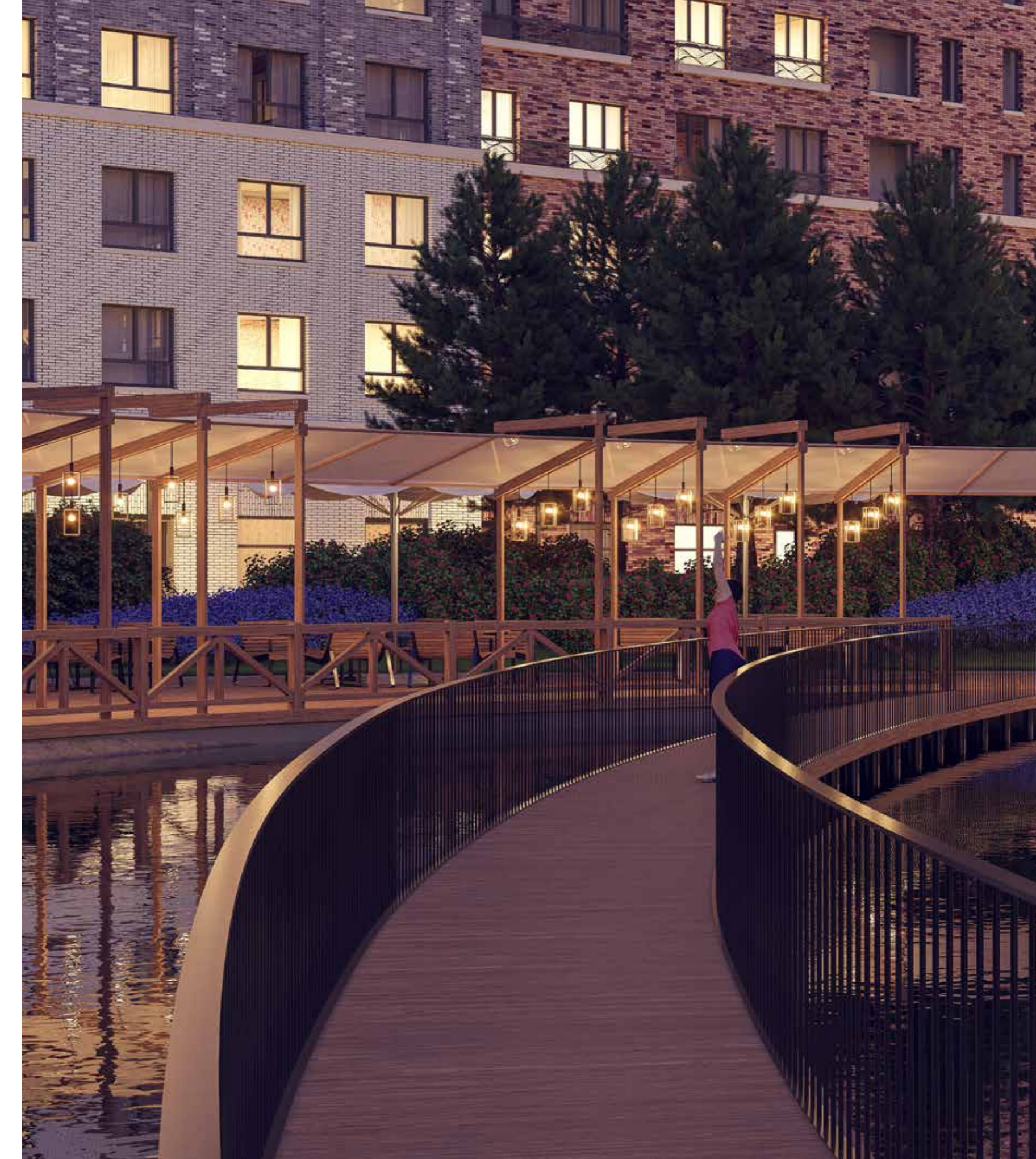


Праздник на природе, у себя во дворе!

— ВЕСЕЛЕЕ,  
когда все вместе!



Территория СЕЛИГЕР СИТИ – прекрасное место для развлечений, игр и прогулок. Здесь можно организовать праздник для детей и родных или пикник для друзей и даже отметить свой собственный день города! В парке СЕЛИГЕР СИТИ смогут весело провести время жители любого возраста.





— ПРИЯТНЕЕ,  
когда дорога к дому –  
настоящий променад!



Всего 2 минуты понадобится вам или  
вашим гостям, чтобы пройти от метро  
«Селигерская» до квартала СЕЛИГЕР СИТИ.  
Но как приятно будет пройти этот путь  
по современной благоустроенной  
пешеходной зоне.





## — УДОБНЕЕ, когда все рядом!

СЕЛИГЕР СИТИ создан для жителей! Поэтому в нашем квартале вы найдете все, что нужно для жизни. Детский сад и школа гостеприимно откроют свои двери для маленьких жильцов. Фитнес-центр всегда готов к вызовам молодых и активных! Кафе, ресторанчики и магазины добавят уюта и комфорта в вашу жизнь. Как в Европе! Приятно просыпаться от аромата свежесваренного кофе и булочек, за которыми достаточно просто спуститься вниз.



### Магазины рядом с комплексом

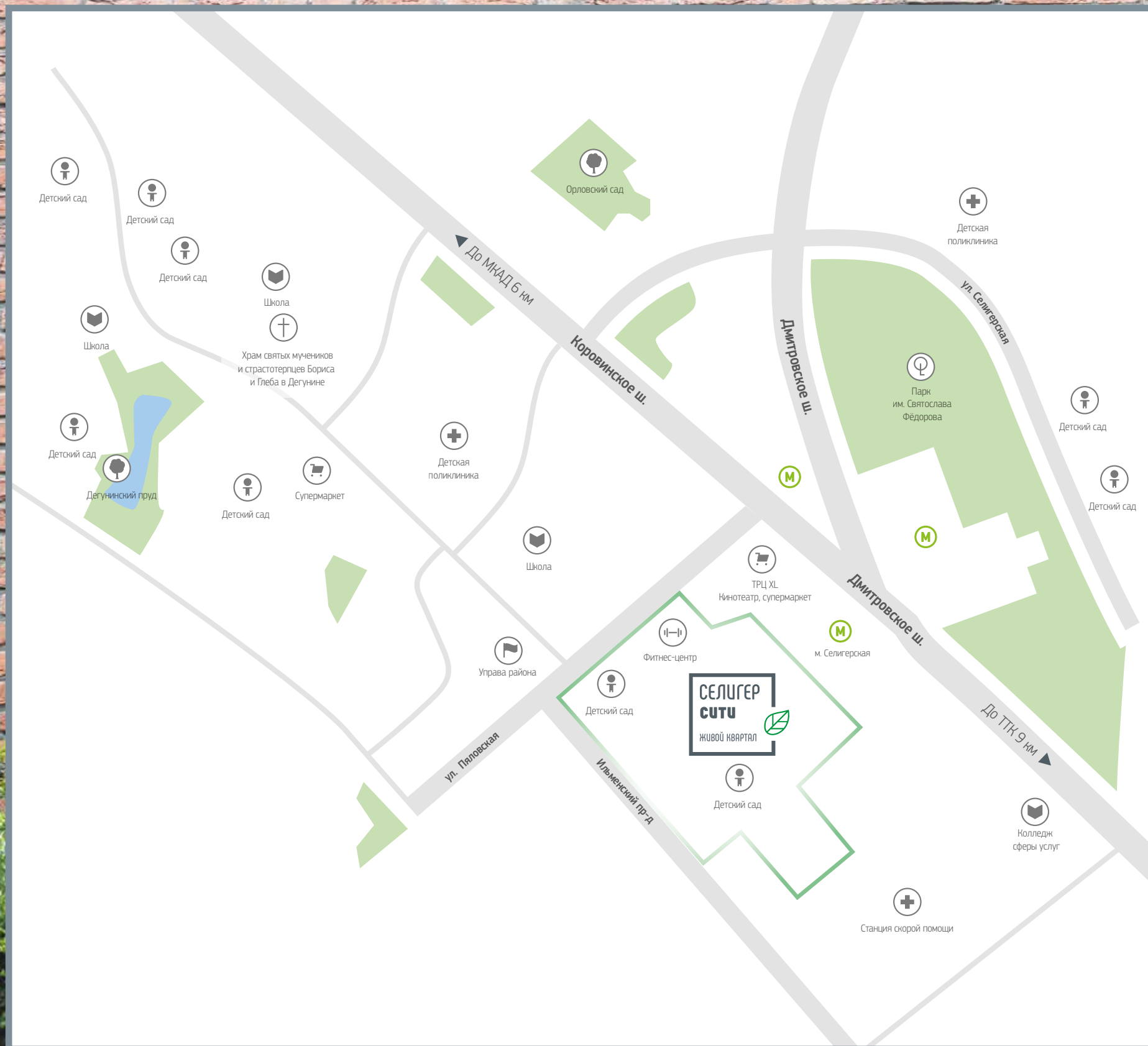
Торговый комплекс XL  
Детский развлекательный Центр XL  
с необычным аттракционом: лазерным пейнтболом Q-Zar.  
Кинотеатр «Киномакс»

### Фитнес-клуб «Кокос»

Центр физической культуры и спорта, который предоставляет огромный выбор спортивных мероприятий и секций.

Рядом несколько общеобразовательных и спортивных школ и детских садов.  
И образовательный центр «Бескудниковский».





СЕЛИГЕР СИТИ расположен в уютном районе с развитой инфраструктурой. Здесь множество школ, детских садов, а также городской парк и поликлиника в шаговой доступности.





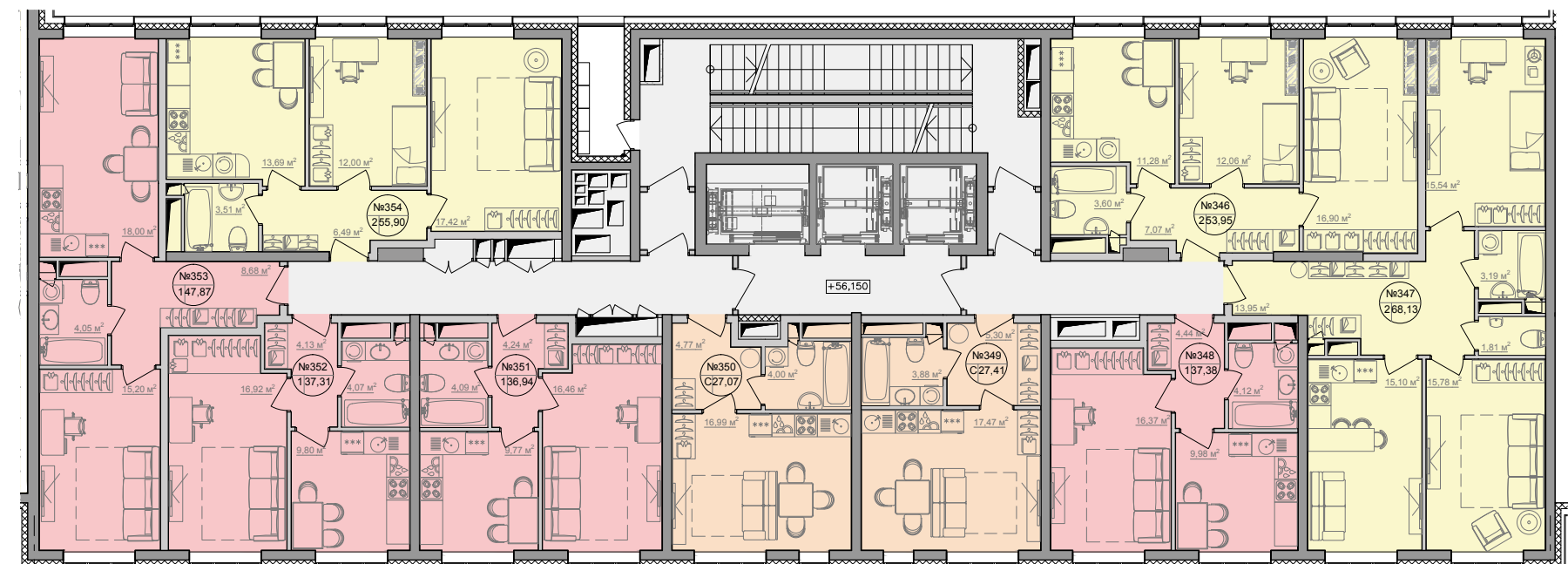
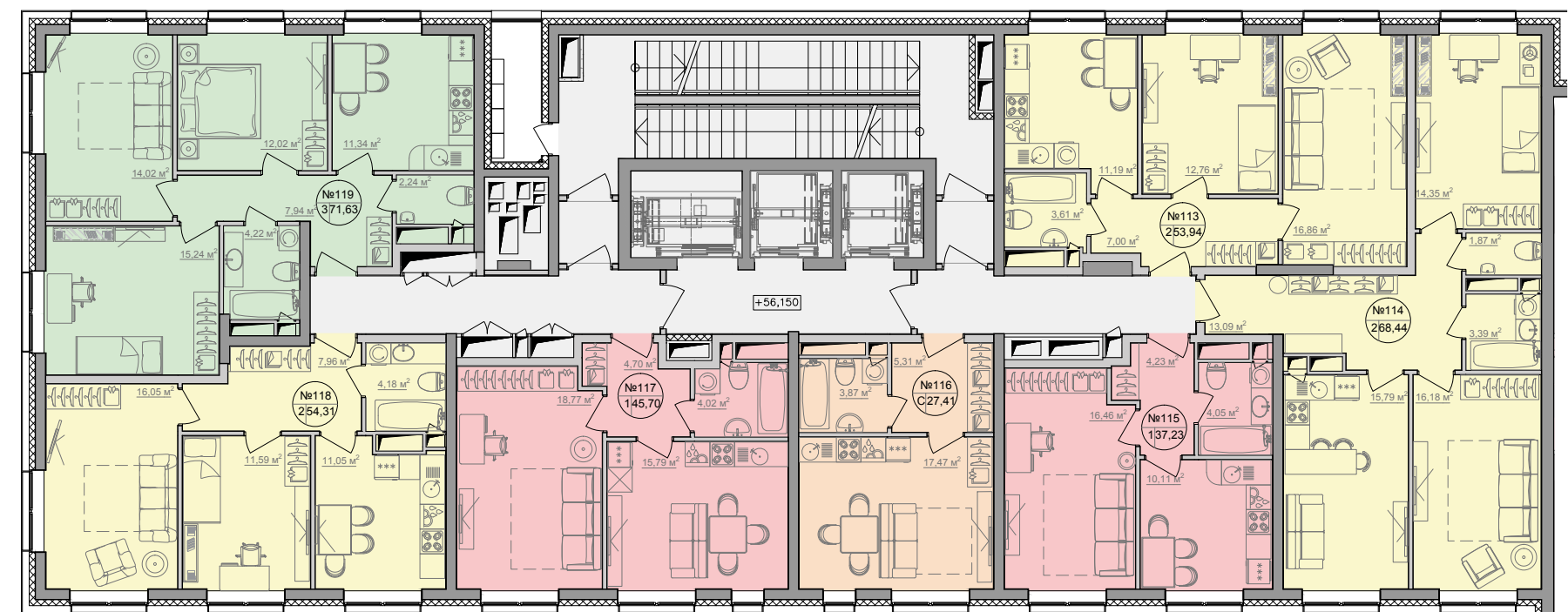
— УВЛЕКАТЕЛЬНЕЕ,  
КОГДА ДОМ С ИСТОРИЕЙ!



Когда за работу над новым кварталом берутся знаменитый голландский архитектор и один из лидеров российского девелопмента, получается уникальное пространство СЕЛИГЕР СИТИ, где голландский стиль жизни тесно связан с русской историей. Два небоскреба Рембрандт и Репин отражают всю высоту изобразительного искусства двух стран. Дома малой этажности - Рубенс и Брюллов - камерные и уютные. А рядом Беринг и Баренц - русский и голландский путешественники, открывшие новые горизонты нашего мира. Ван Гог и Кандинский - всегда вне рамок - дали свои имена двум отдельно стоящим корпусам третьей очереди.

# Корпус Рембрандт

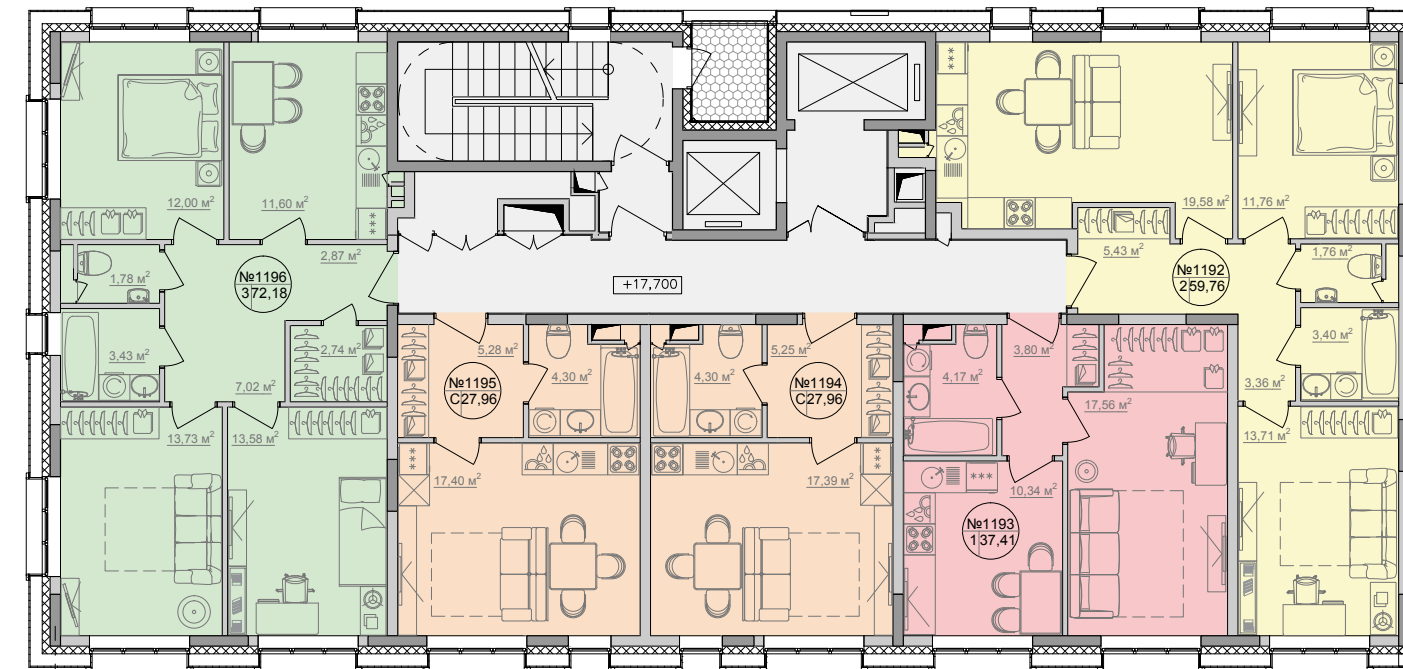
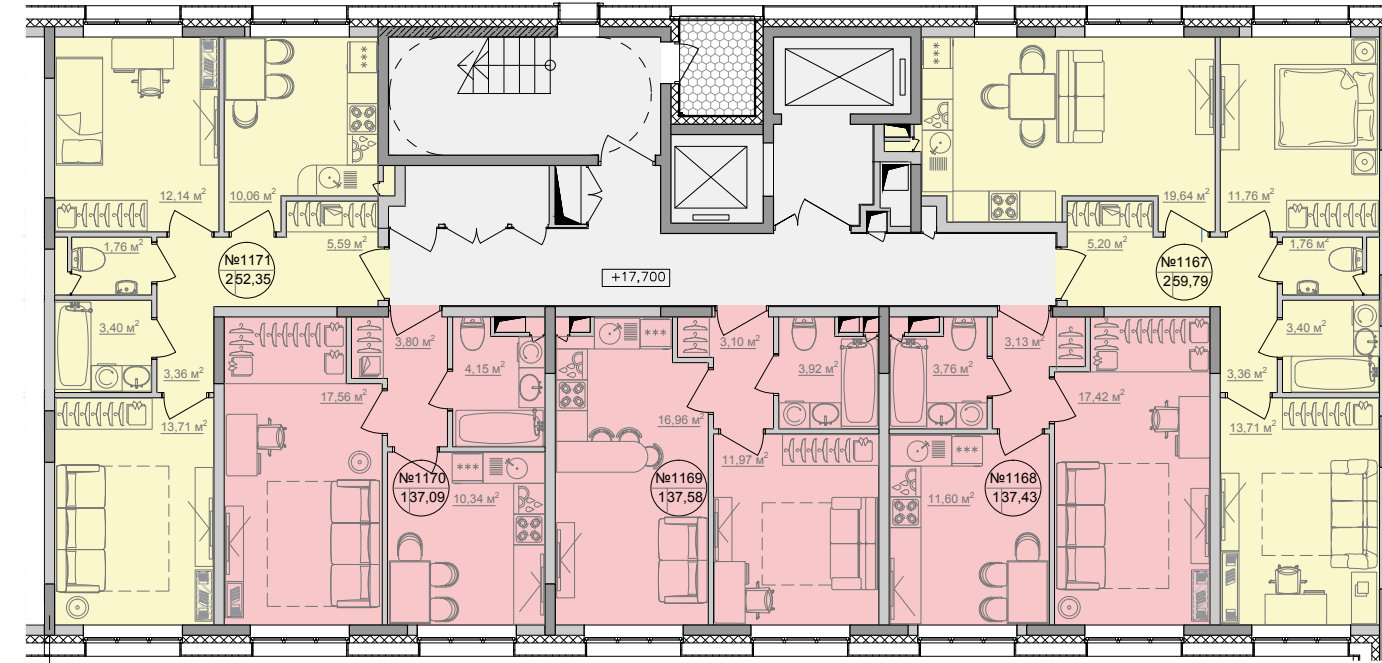
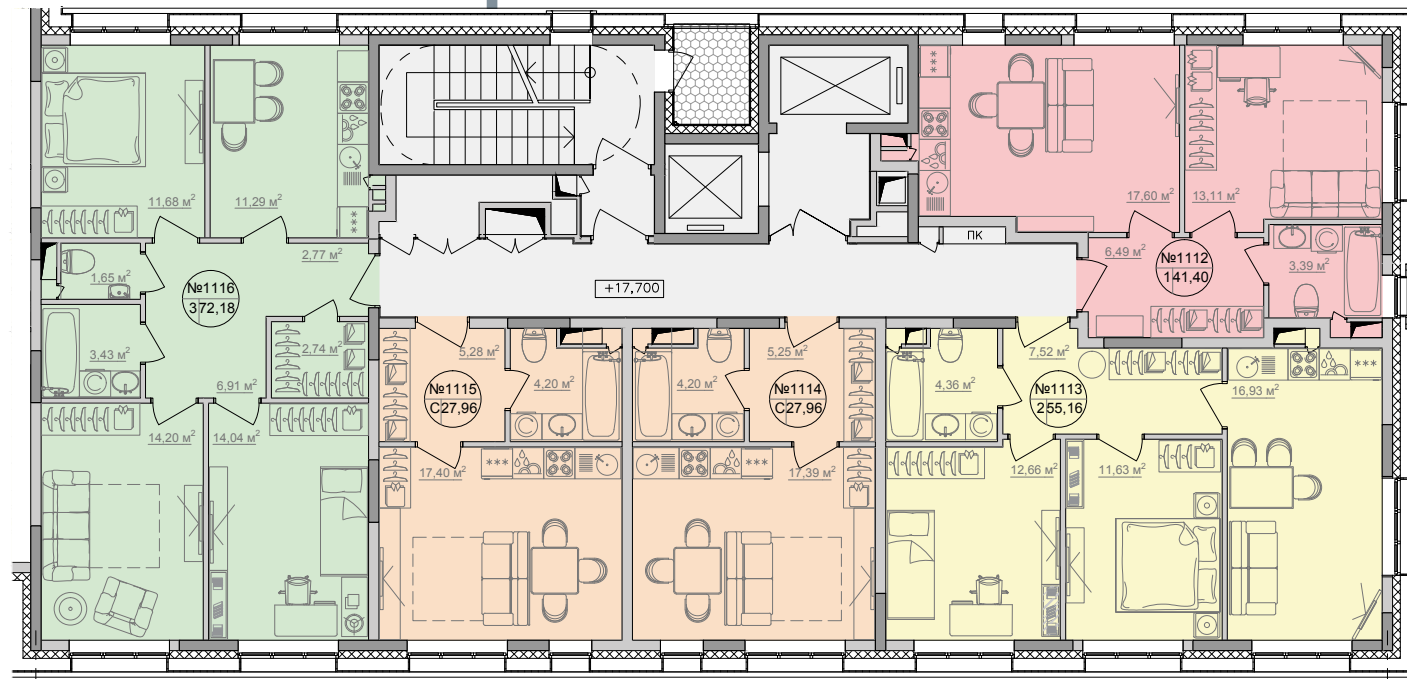
Как когда-то этот знаменитый живописец продемонстрировал свой талант, явив миру практически недостижимую высоту мастерства, необычайную игру света и уникальную для тех лет эмоциональность произведений. Так и наш корпус возвышается над кварталом, полный света и тепла.





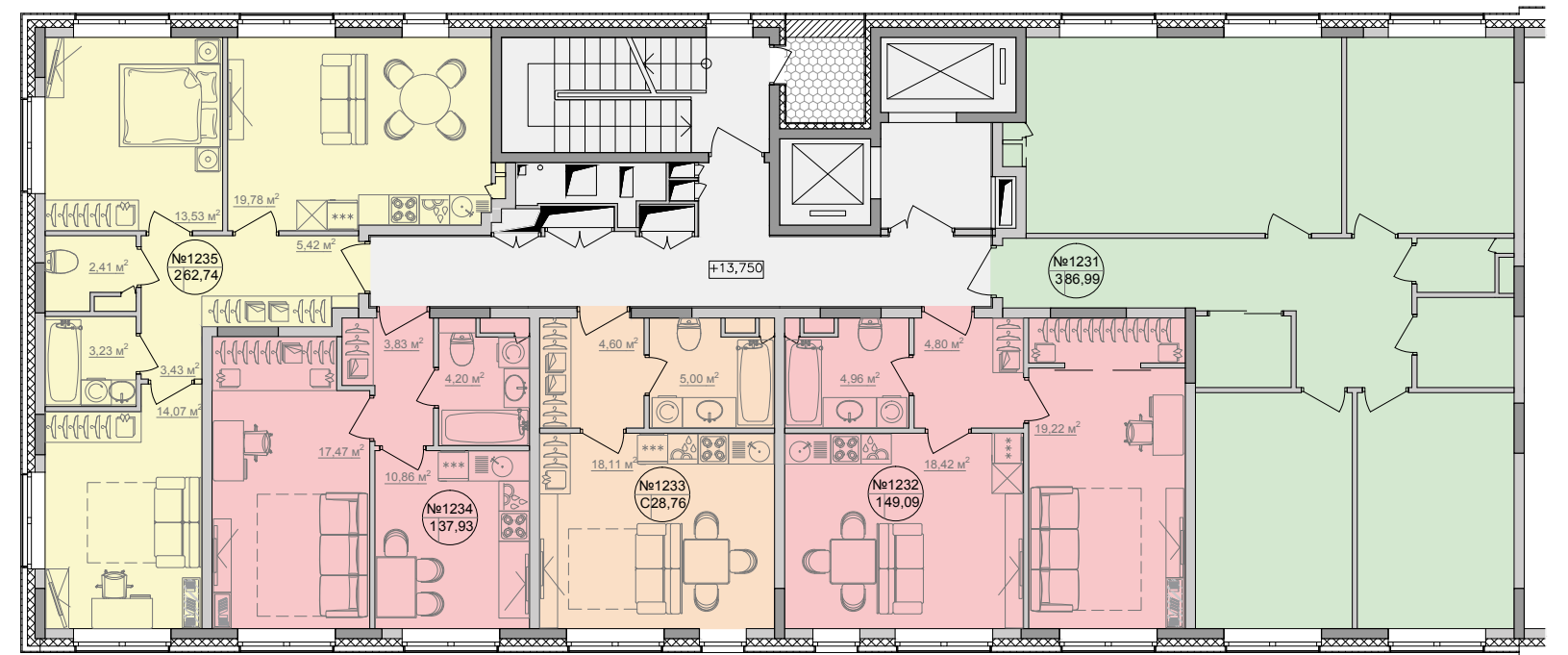
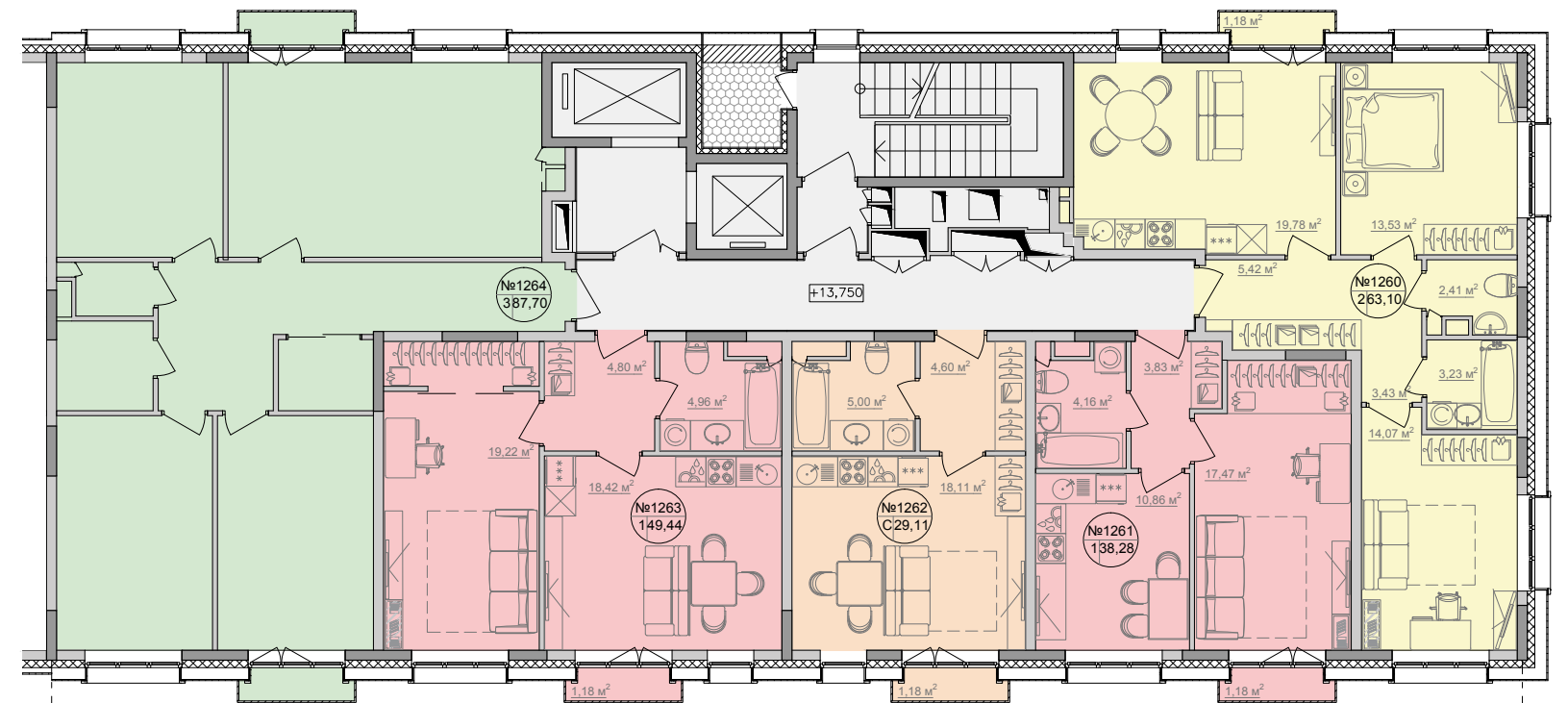
# Корпус Баренц

Корпус Баренц, стоящий на границе квартала, напоминает нам о тех временах, когда совершались великие географические открытия, а люди пускались в опасные странствия в поисках лучшей жизни, чего-то нового и неизведанного. Но теперь Баренц - это воплощение спокойной, размеренной жизни в одном из комфортных мест столицы. А артефакты, украшающие лобби как трофеи, лишь подтверждают его статус.



# Корпус Рубенс

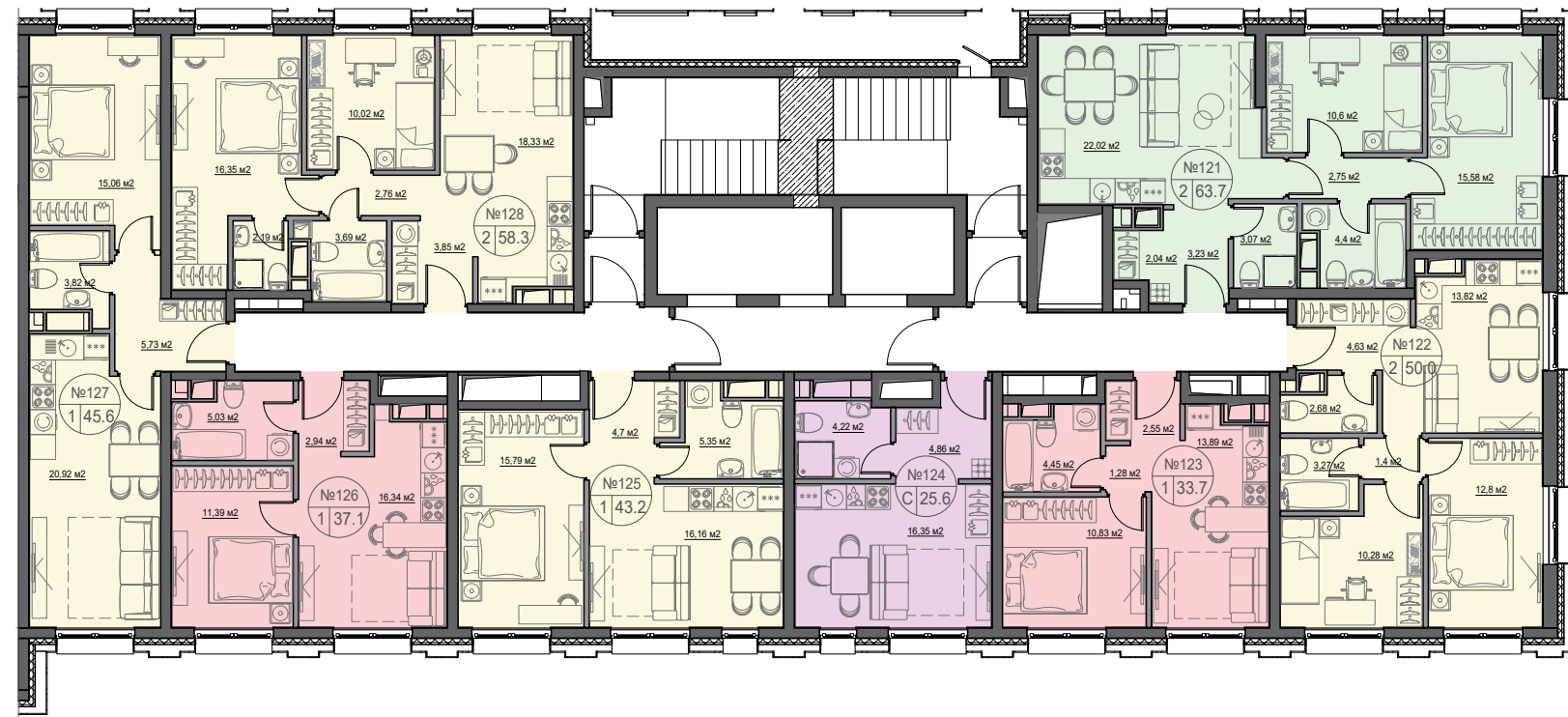
Маленький и уютный. Корпус, который кажется защищенным со всех сторон, а потому более теплым и аккуратным, словно создан легкими, воздушными, но точными мазками поздних работ Мастера.



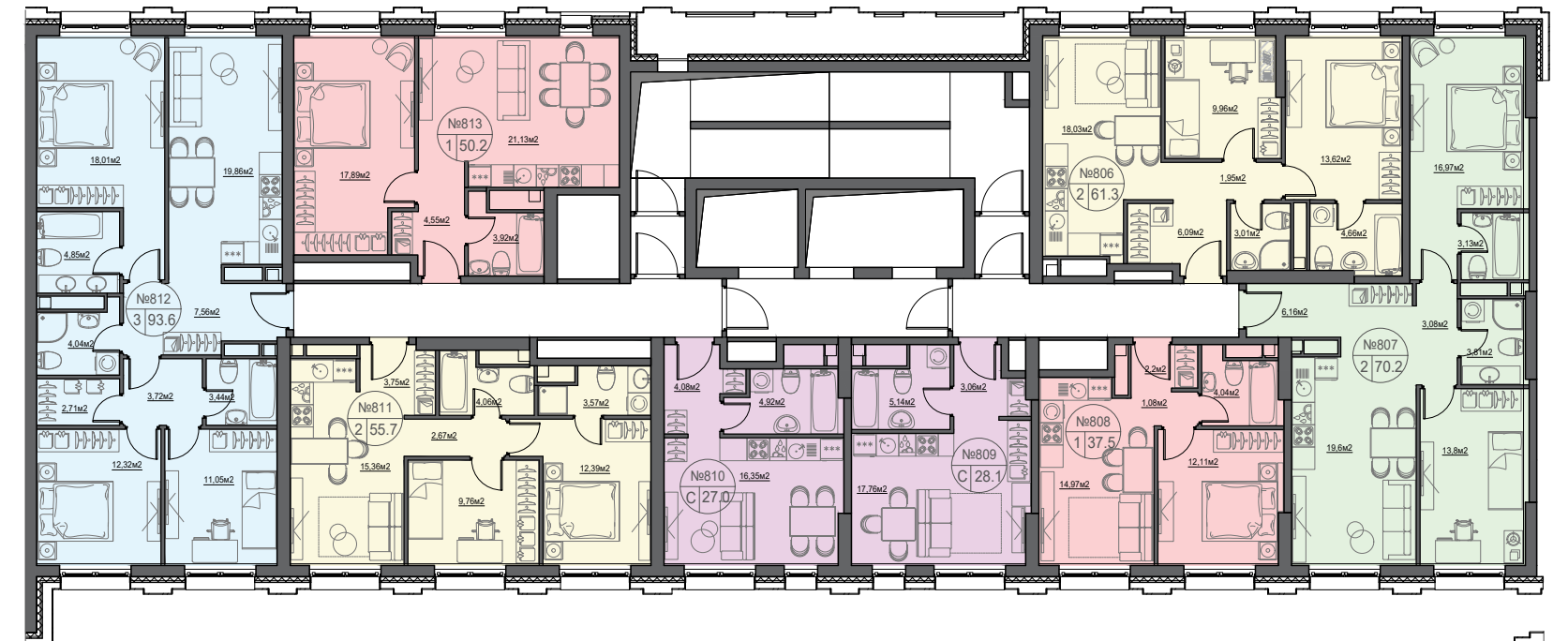
# Корпус Репин

Своим творчеством Илья Репин вывел живопись русского реализма на новую высоту, поэтому его имя увековечено в небоскрёбе второй очереди жилого комплекса, откуда открываются удивительные виды на центральную часть Москвы.

Секция 1.  
17 этаж



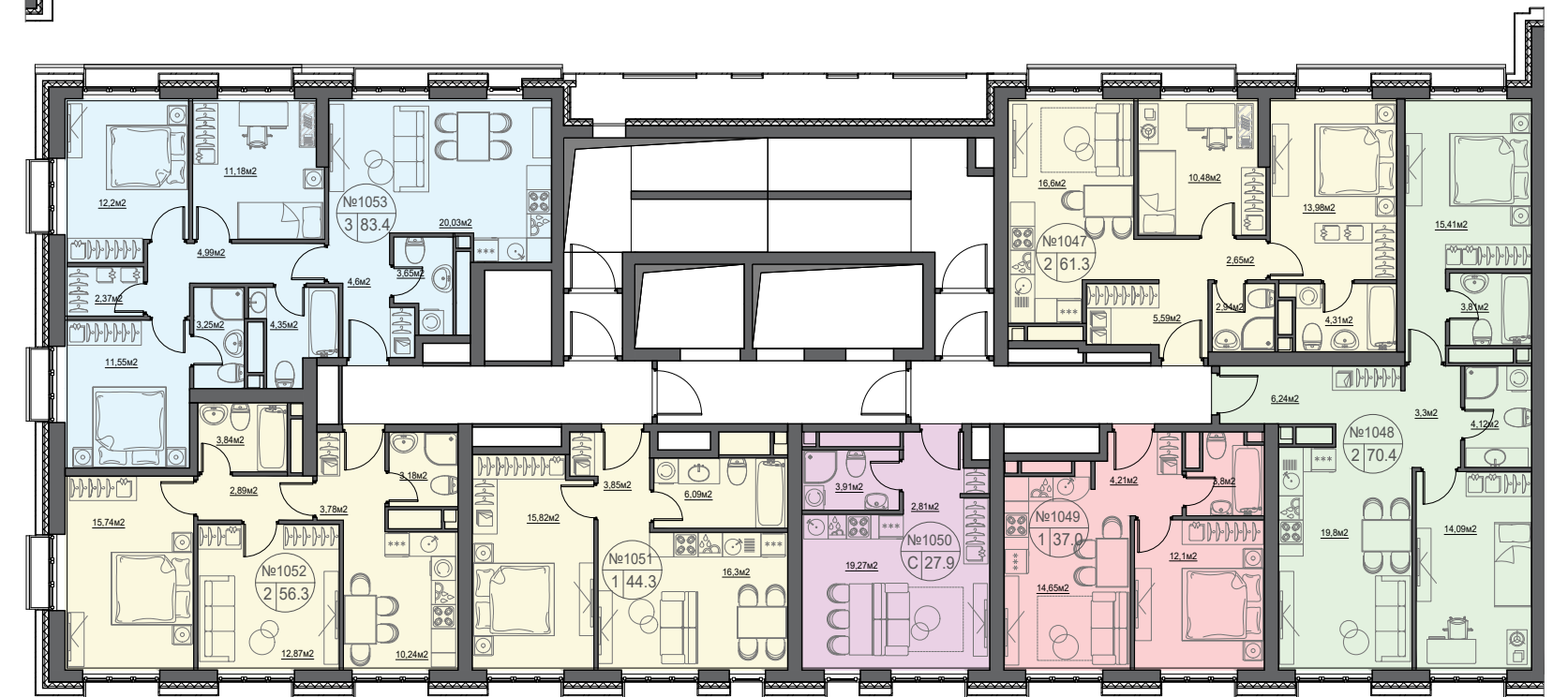
Секция 3.  
17 этаж



Секция 2.  
17 этаж



Секция 4.  
17 этаж



# — ИНТЕРЕСНЕЕ, когда смотришь с высоты!

Вид на Москву с высоты птичьего полета - еще одно неоспоримое преимущество СЕЛИГЕР СИТИ. Только посмотрите: весь огромный мегаполис словно на ладони, и кажется, что он теперь принадлежит именно Вам!



# MR GROUP

## ДЕВЕЛОПЕР

Компания MR Group успешно работает на российском рынке с 2003 года и входит в топ-3 крупнейших девелоперов жилой и коммерческой недвижимости Москвы и в топ-7 застройщиков по России. В портфолио компании - 38 объектов, семь раз MR Group признана "Девелопером года".

## MLA+

### АРХИТЕКТОР

MLA+ является международной архитектурно-планировочной и консалтинговой компанией. С момента основания Mascleanor Lavington Architects в 1992 году компания реализовала архитектурные и планировочные проекты в Европе, Азии и Южной Америке. MLA+ - это бренд Mascleanor Lavington Architects, зарегистрированный в 2012 году, ориентированный на международные рынки. В течение последних 20 лет компания планомерно развивается, чтобы стать одной из самых уважаемых компаний в области градостроительства и архитектуры. Проекты компании отмечены наградами, как за реализацию, так и за инновационное мастер-планирование.

## WOWHAUS

### БЛАГОУСТРОЙСТВО

Архитектурное бюро Wowhaus принимает активное участие в преобразовании общественных пространств в современной России. Среди основных проектов бюро — Крымская набережная и парк «Музеон», Парк Горького, Городская ферма на ВДНХ, летний кинотеатр в парке Филя, Воробьевская набережная, общественное пространство «Стрелка», сад им. Баумана, парк «Сокольники».

## Абсолют Банк

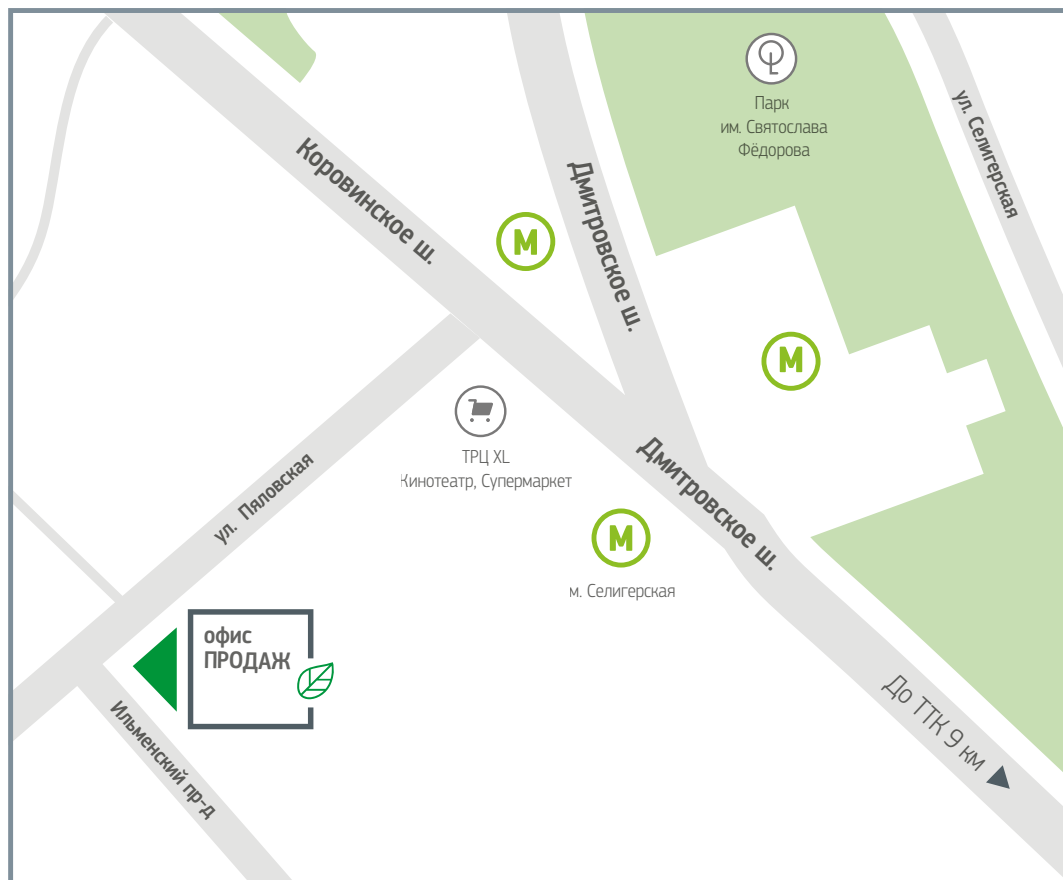
### ФИНАНСОВЫЙ ПАРТНЕР

АКБ Абсолют Банк (ПАО) — универсальный банк, основанный в 1993 году. Основной акционер — Публичное акционерное общество «Объединенные Кредитные Системы» (входит в структуры Негосударственного Пенсионного Фонда «Благосостояние»). Абсолют Банк входит в топ-40 крупнейших российских банков по размеру чистых активов на 1 января 2016 года по данным Банка России. На 1 апреля 2016 года активы по МСФО составляют 256 млрд рублей. Финансовая устойчивость Абсолют Банка подтверждается рейтингами ведущих рейтинговых агентств мира — Fitch Ratings и Moody's. Банку присвоены рейтинги Moody's по долгосрочным депозитам — B1, национальный долгосрочный рейтинг — A2.ru. Агентство Fitch присвоило Абсолют Банку долгосрочный РДЭ- В+, национальный долгосрочный рейтинг — А-(rus). «Эксперт РА» присвоило рейтинг кредитоспособности на уровне А+ «Высокий уровень кредитоспособности».



### С ЗАБОТОЙ О НАШИХ ПОКУПАТЕЛЯХ!

Мы приглашаем вас в Клуб лояльности MR Club! Это новый уровень доверия, новые перспективы и возможности: специальные скидки и предложения от MR Group и наших партнеров, уникальные условия при переезде, ремонте, страховании или оказании медицинских услуг. Теперь благодаря карте MR Club вы сможете позволить себе больше!



+7 (495) 966-07-66  
SELIGER-CITY.RU