

MAISON  
ROUGE  
MOSCOW

# Abondance de biens ne nuit pas

## Много хорошего не повредит

MAISON  
ROUGE  
MOSCOW

То, что восхищает в современной и классической Франции: уютные парижские улочки, где можно насладиться свежесваренным кофе на веранде, гармония нетривиальной архитектуры и домов высшего света, теперь есть в самом сердце Москвы.

Клубный дом Maison Rouge – это воплощение французского ритма жизни в сочетании с комфортом и безопасностью, панорамными видами на центр города и расположением в престижном Тверском районе столицы.

Maison Rouge современный и модный клубный дом всего на 40 апартаментов в центре города, возводящийся



по индивидуальному проекту от ADM. В активе этого именитого архитектурного бюро – множество успешных проектов в центре Москвы, ориентированных на самую взыскательную аудиторию.





Андрей Романов  
Автор проекта, главный архитектор  
бюро ADM

Архитектурное решение Maison Rouge можно определить как стиль современной европейской роскоши.

Нам хотелось создать дом, который с одной стороны будет очень современным и даже модным, но при этом будет обладать художественной выразительностью, ажурными деталями и богатой пластикой фасада, которая так украшает исторические здания.

С учётом такого представления, фасад получился очень индивидуальным, пластически сложным, с интересными деталями и выразительным ритмом. В нем чувствуется ручная прорисовка, хорошо работает изгиб фасадной стены и при этом он абсолютно легкий и воздушный.

MAISON ROUGE:  
НЕКОТОРЫЕ ФАКТЫ

Тихий центр Москвы, европейское решение

клубный дом **10** этажей, **40** апартаментов

Роскошные пентхаусы с панорамным остеклением  
и неповторимыми видами на центр Москвы

Готовность: **2019** г.

Подземный паркинг

# Suivez votre rêve

## Следуйте за мечтой

Maison Rouge – клубный дом в Тверском районе, олицетворяющий французский стиль жизни. Он расположен внутри Садового Кольца в самом центре города, который так преобразился за последние годы. Исторический район украшают мощные пешеходные улочки, модные велосипедные дорожки и цветущие бульвары. Удобная пешеходная и транспортная доступность позволит вам за считанные минуты оказаться в любимом театре, ресторане или бутике.

Современный и немного романтичный, Maison Rouge создан для тех, кто привык жить на контрасте, чередуя экспансию и уединение, классику и современность, страны и континенты. Он для тех, кто живет в Москве и чувствует себя космополитом, кто открыт миру, ценит традиции и умеет наслаждаться жизнью.

LA VIE EST BELLE À  
LA MAISON ROUGE.

✱

ЖИЗНЬ ПРЕКРАСНА  
В MAISON ROUGE.



# Votre vie. Vos règles

## Ваша жизнь. Ваши правила

MAISON ROUGE:  
ГОРОД В СВОБОДНОМ  
ДОСТУПЕ

# 1300

метров  
до Садового  
Кольца

# 1900

метров  
до Бульварного Кольца

# 3800

метров до Кремля

# 1100

метров до Третьего  
транспортного

Оказавшись в Maison Rouge, вы понимаете – все самое замечательное в Москве теперь стало гораздо ближе и доступнее. Всего минута на машине, и перед вами Садовое Кольцо. Проще на метро? В пяти минутах ходьбы от дома есть радиальная «Менделеевская» с переходом на кольцевую «Новослободскую». Нужно в Шереметьево? К вашим услугам аэроэкспресс с Белорусского вокзала – 45 минут, и вы у стойки регистрации.

Находясь в тихом зеленом уединении, Maison Rouge связан с важнейшими местами Москвы множеством самых разнообразных коротких маршрутов. Куда бы вы ни собрались, город открыт для вас. Просто выберите направление движения.

кольца

# 1300

метров  
до аэроэкспресса  
на Белорусской

# 150

метров  
до станции метро  
«Менделеевская»

# Comme il faut

## Как следует

Бриллианту нужна оправа, а дому – правильное окружение. Выходя из Maison Rouge, вы попадаете в насыщенную и многогранную жизнь городского центра. Здесь интересно жить!

Тверской район – это история всей Москвы. Именно в нём находятся Московский Кремль, Большой театр, Покровский собор, ГУМ и другие достопримечательности. Здесь расположено множество парковых зон: Александровский сад, сад «Эрмитаж», Тайницкий сад, Новослободский парк и другие. В 5-15 минутах от Maison Rouge кафе, пекарни и рестораны, лицеи и гимназии, известные театры и музеи.

MAISON ROUGE:  
МЕСТО, УСТРОЕННОЕ,  
КАК СЛЕДУЕТ

### 3

минуты пешком до  
Культурного центра  
Им. Мейерхольда

### 15

минут пешком до сада  
Эрмитаж и новой оперы

### 20

минут прогулочным  
шагом до прекрасного  
Екатерининского  
парка или на 5 минут больше  
— до Фестивального парка





## Belle à l'intérieur et à l'extérieur

## Прекрасен внутри и снаружи

Клубный дом Maison Rouge представляет собой единый объём со сложной пластикой фасада. Панорамные окна и высокие потолки создают исключительный образ этого здания.

Красный клинкерный кирпич – дань французскому наследию, ведь многие классические и современные шедевры архитектуры Франции очаровывают яркостью этого цвета. Национальный центр искусства и культуры имени Жоржа Помпиду в Париже, театр Жана-Клода Каррьеера в Монпелье, музей на набережной Бранли в Париже – современная французская архитектура акцентирует здания красными оттенками.

Maison Rouge привлекает внимание с первого взгляда. Его фасад облицован клинкерным кирпичом терракотовых и гранатовых оттенков. Вторая характерная деталь, которую отмечаешь издали – широкоформатные окна, благодаря которым апартаменты будут залиты светом. С увеличением этажности растёт высота потолков.

Уникальная особенность Maison Rouge – все квартиры угловые. А это значит, что в вашем доме будет всегда светло и уютно.

Высота этажей  
(2–3)

3,1<sub>м</sub>

Высота этажей  
(4–6)

3,25<sub>м</sub>

Высота этажей  
(7–9)

3,7<sub>м</sub>

Высота этажей  
(10)

4,1<sub>м</sub>





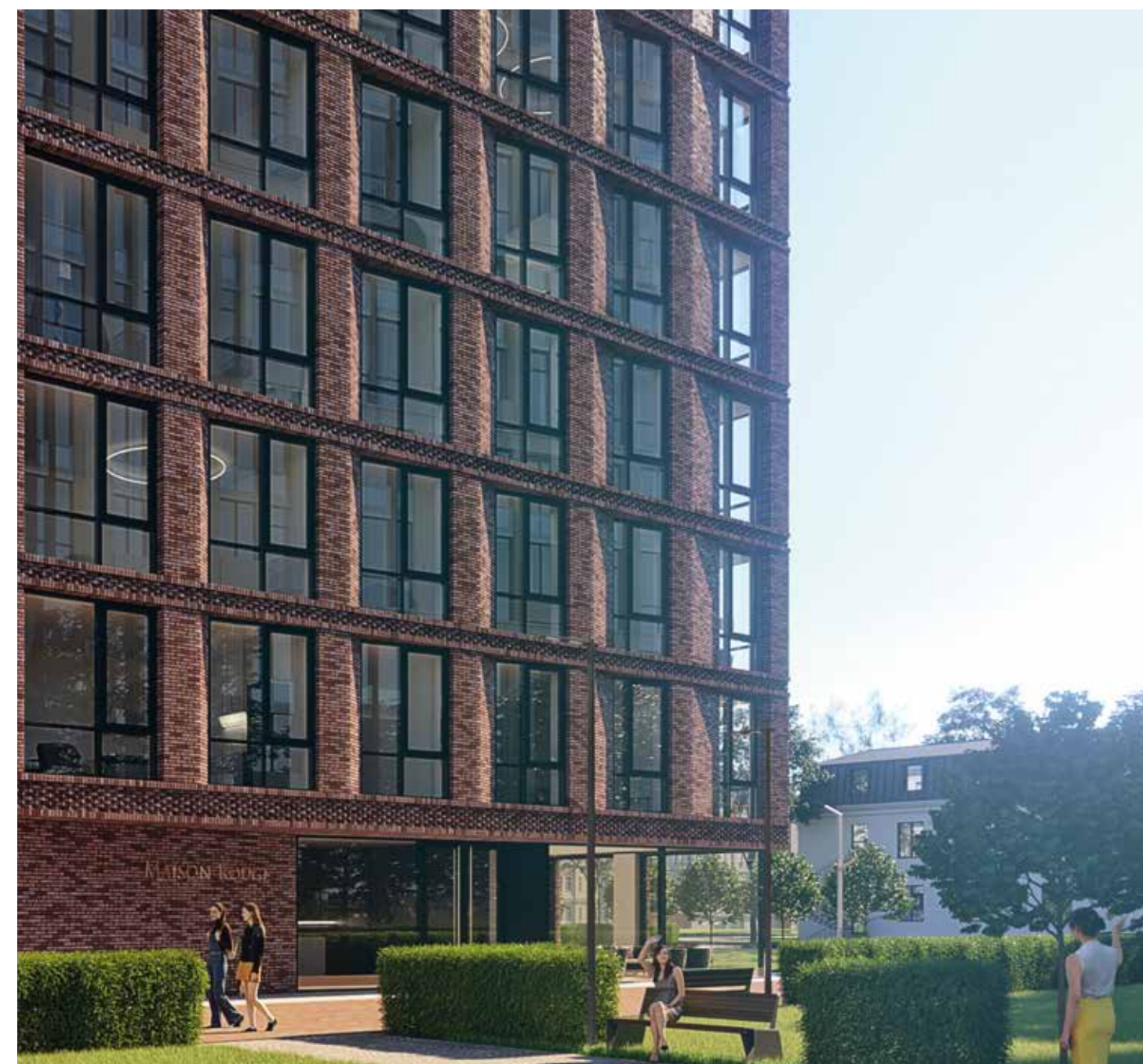
MAISON ROUGE



ФАСАД  
 клинкерный кирпич  
 красных тонов  
 производства  
 Германия

ОСТЕКЛЕНИЕ  
 (2–10 ЭТАЖИ)  
 панорамные окна от  
 пола до потолка

С наступлением ночи мягкая дизайнерская подсветка создаст умиротворяющее ощущение, настраивая на романтический лад. Тишина, звезды и мягкий свет, в котором все окутано безмятежностью – и дом, и мощные дорожки во дворе, и дремлющие растения... Неужели это центр Москвы?





MAISON ROUGE



## Le raffinement – du seuil de la maison

### Изысканность – с порога дома

Лобби Maison Rouge с первого взгляда создает правильное впечатление о доме и его хозяевах. Строгие линии, приглушенные тона отделки, благородные деревянные панели буазери на стенах и темный с графитовыми прожилками сланец пола составляют выразительный контраст с золотистым металлом обрамлений и светильников, усиливающим их теплое и мягкое сияние. Пространство холла визуально расширяется благодаря зеркалам и окнам от пола до потолка, открывающим вид на ухоженный двор.



функциональные зоны:

зона ресепшн,  
зона ожидания, колясочная  
/ багажная

высота  
потолков

3,15<sub>м</sub>

площадь вестибюля

55,8<sub>м2</sub>





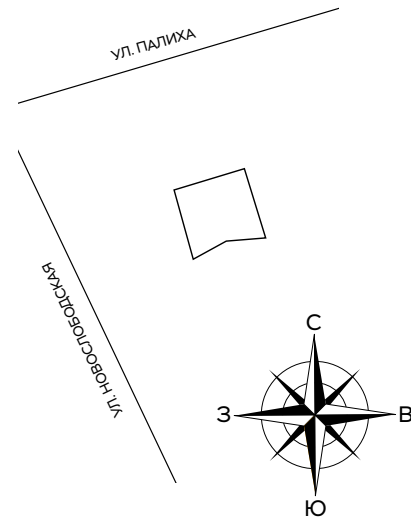
интерьер этажа

---

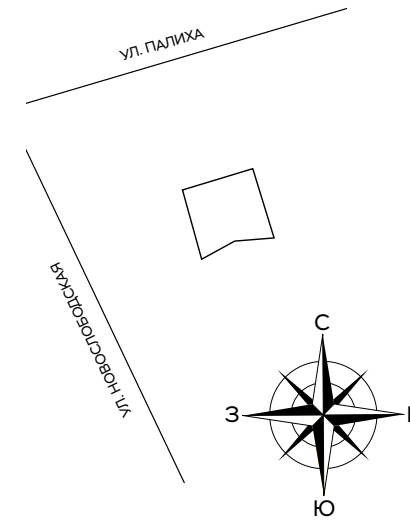


# Поэтажные планы

## 2-7

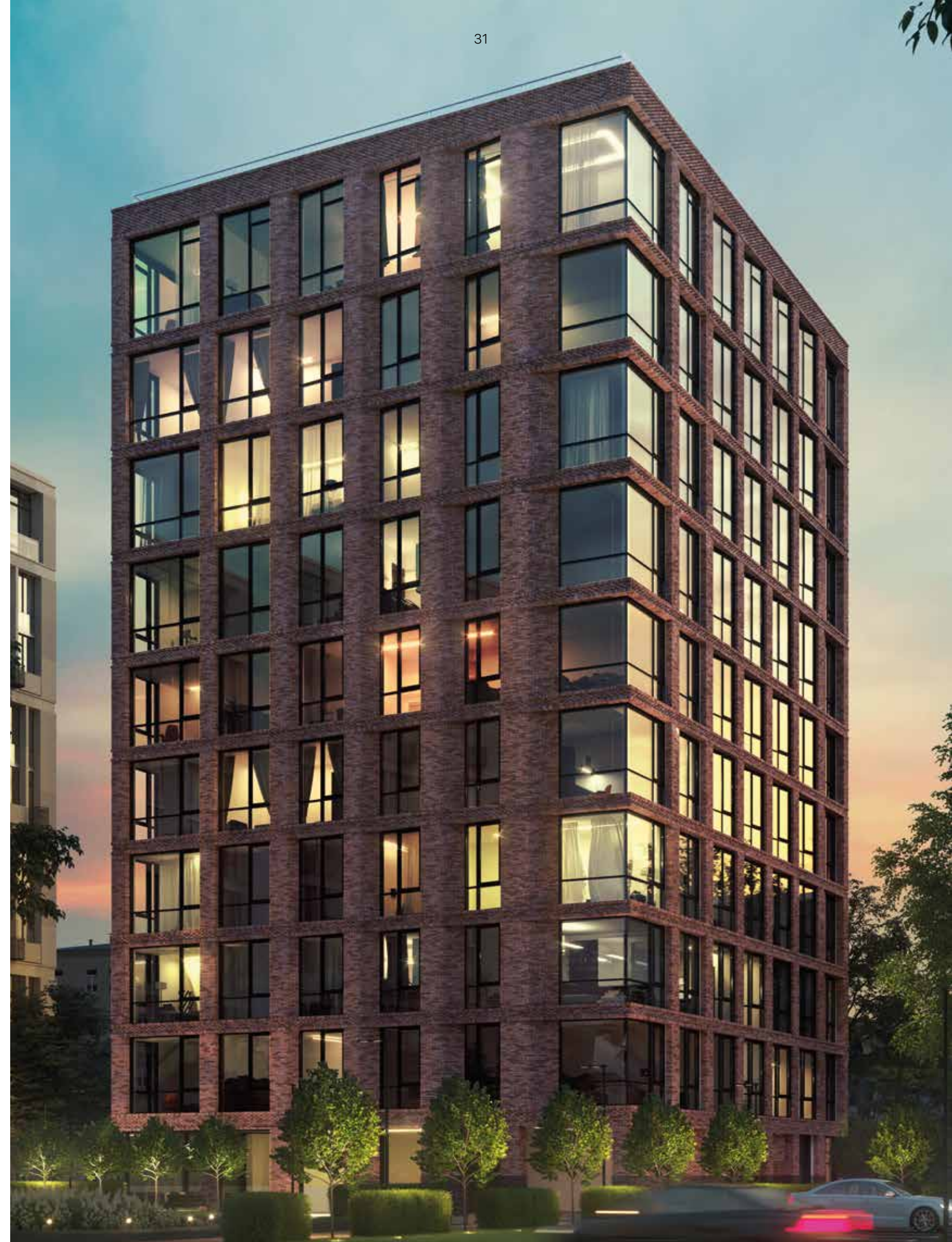
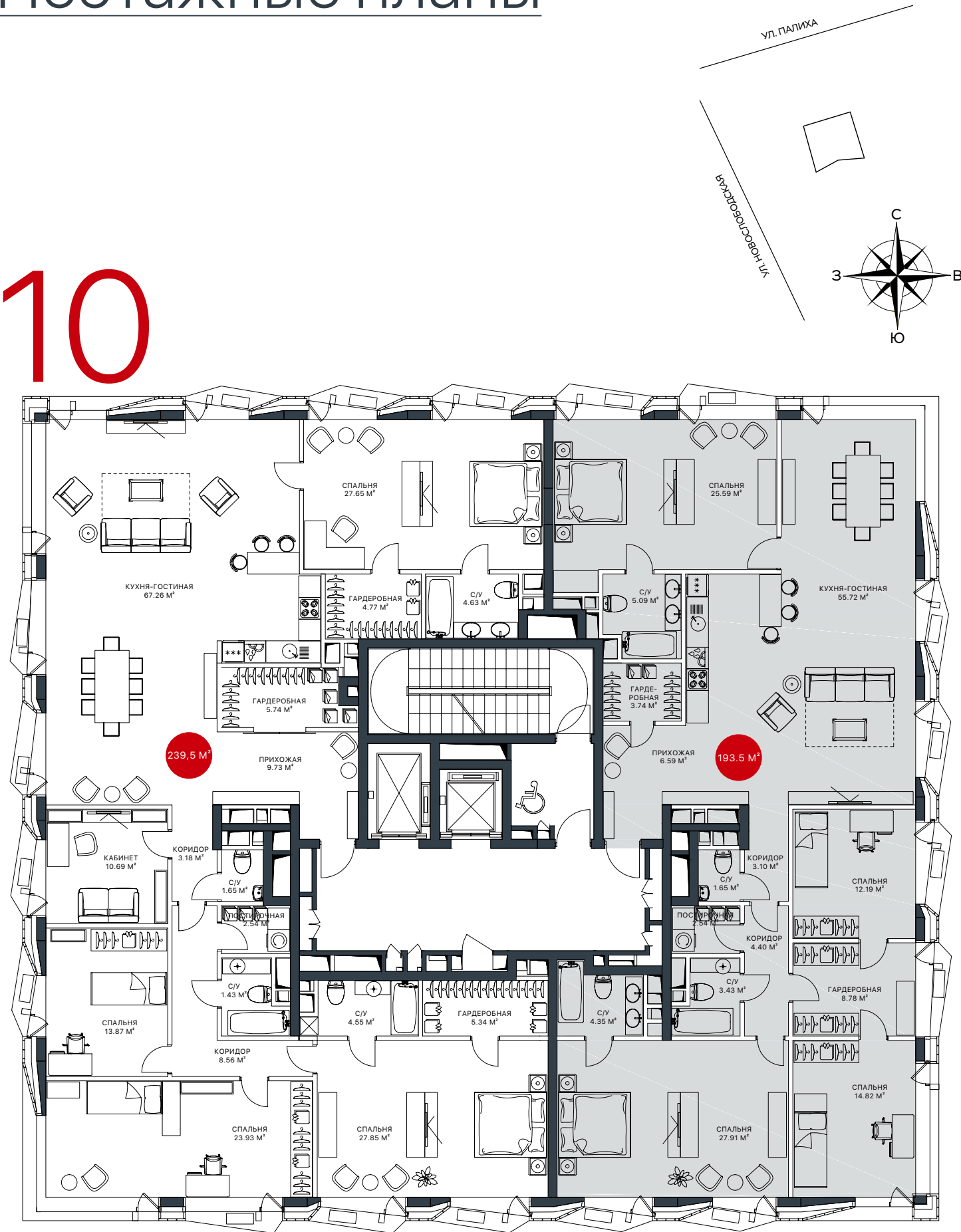


## 8-9



# Поэтажные планы

# 10







## Noblesse oblige Положение обязывает

Новейшие высококачественные инженерные системы Maison Rouge обеспечивают жильцам непревзойденный уровень комфорта. Установленные в Maison Rouge умные лифты Schindler с удобной микропроцессорной системой управления PORT, запоминающей ваш индивидуальный профиль, плавно и бесшумно поднимают на нужный этаж — или, по желанию пассажира, ведут в подземную автостоянку.

За надежную звукоизоляцию отвечают самые современные материалы, за чистую воду — встроенная система очистки, а за комфортный микроклимат и теплый пол — встраиваемые конвекторы.

Общественные пространства Maison Rouge объединяет великолепный интерьерный дизайн и собственный wi-fi — заходите, как только захотите. Благоустроенность этого дома можно сравнить только с комфортом, который дарят самые близкие люди.

## Votre sécurité est notre priorité

## Ваша безопасность — наш приоритет

Надежные системы контроля доступа Maison Rouge гарантируют собственникам и их гостям исключительную степень безопасности. Оборудование для биометрического считывания предоставляет доступ в дом по отпечатку пальца (все визиты автоматически записываются в базу данных). Стационарные камеры видеонаблюдения обеспечивают исчерпывающий обзор — с контролем периметра, входа в дом, зон въезда/выезда автотранспорта, служебных выходов, помещений подземного гаража, вестибюлей на первых этажах, помещений управления зданием, систем безопасности, связи и диспетчерской.

Проект предусматривает высокотехнологичную систему охранной и пожарной сигнализации с контролем дверей служебного и технического назначения по периметру здания, въездных ворот, дверей технических помещений и лестничных клеток и выходов на кровлю, включая эффективную систему оповещения и эвакуации жильцов.

Витрины, витражи и легко доступные окна служебных и технических помещений защищены акустической сигнализацией о разбитом стекле. Может случиться, что Maison Rouge заботится о вашей безопасности даже больше, чем вы сами.

## КОМАНДА

**MR GROUP**

## ДЕВЕЛОПЕР

Компания MR Group успешно работает на российском рынке с 2003 года и является одним из лидеров в девелопменте жилой и коммерческой недвижимости в России. Компания MR Group — семикратный Девелопер года (по версии премий Urban Awards, CRE Awards, Move Awards и «Рекорды рынка недвижимости»). Портфель компании — это 38 объектов общей площадью 5 миллионов кв. м в Москве, Московской области и Сочи. В настоящее время в стадии реализации в Москве находятся вторая очередь многофункционального комплекса «Савеловский Сити», жилые комплексы «Селигер Сити», «Фили Сити», «Водный», «Ясный» в Москве, жилой микрорайон «Эко Видное 2.0» в Подмосковье, проекты совместно сCoalco– жилые комплексы «Пресня Сити» и «Царская площадь». Накопленный профессиональный опыт позволяет MR Group оказывать полный спектр услуг: от подбора площадки под объект недвижимости, получения разрешительной документации до проектирования, осуществления строительства и дальнейшей эксплуатации. Более подробную информацию о MR Group можно получить на [www.mr-group.ru](http://www.mr-group.ru)

## ADM

## АРХИТЕКТОР

ADM работает с 2006 года и специализируется на современных городских архитектурных решениях. Особенностью мастерской стало применение передовых технологий и материалов. Развивая собственную экспертизу, ADM поддерживает тесные профессиональные контакты с такими лидерами современной архитектуры, как Frank Gehry, KPF, JPM, Arup, BH. Портфолио ADM содержит уникальные объекты, расположенные на ответственных улицах, в историческом центре и Москва-Сити.

**STRABAG**

## ГЕНЕРАЛЬНЫЙ ПОДРЯДЧИК

АО «ШТРАБАГ» является российским подразделением STRABAG SE – европейского концерна по оказанию высокотехнологичных строительных услуг. С 1991 года компания работает на территории Российской Федерации, где в качестве генподрядчика возвела более 3,5 млн. кв. м. жилых, административных, торговых и промышленных площадей.

MAISONROUGE.RU

