



MANOR



MANOR

«Не бывает прошлого как такового, прошлое — это то, на фоне чего современный период может считаться вполне нормальной эпохой».

Джулиан Барнс «Англия, Англия»

MANOR — РЕЗИДЕНЦИИ НА САДОВОЙ- СУХАРЕВСКОЙ 10/12

Английская усадьба Manor на Садово-Сухаревской 10/12 — знаковое событие в мире элитной недвижимости Москвы и, несомненно, приятная новость для людей, выбирающих дома с историей. Особняк располагается внутри Садового Кольца, между Цветным бульваром и Сухаревской площадью — а это ли не та «старая» Москва, о которой слагают легенды.

Проект комплексной реновации 4-этажного доходного дома 1908 года постройки в Мещанском районе выполняет компания MR Group. Английская усадьба на 7 квартир в центре Москвы - это бережное сохранение архитектурного наследия столицы в сочетании с передовыми инженерными и дизайнерскими решениями.

Концепция проекта на Садово-Сухаревской 10/12 определяется представлениями успешных людей о респектабельной жизни в мегаполисе: жить в атмосфере приватности, находясь при этом в эпицентре бурной жизни современной Москвы.

В особняке Manor можно купить квартиры премиум-класса с функциональной планировкой площадью от 45 до 115 м².

«Мы восстановили первоначальный облик здания снаружи и пофантазировали над тем, каким мог бы быть интерьер того времени, опираясь на историю дома и стили начала 20-го века. В итоге получилось современное и комфортное решение с отсылкой на сдержанное ар-деко».

Марина Ярмаркина, архитектор

Архитектурный проект Manor — это переосмысление неоготической стилизации, которой являлся доходный дом по адресу Садовая-Сухаревская 10/12: выделяются ключевые элементы в виде остроконечных щипцов треугольной формы, реставрируется историческая кирпичная кладка. Manor становится полноценным примером английской неоготики в Москве.



Особого внимания заслуживает кирпичная кладка дома, сохранившаяся до наших дней. Было решено очистить ее от наслоений и отреставрировать. В качестве дополнений, подчеркивающих красоту кирпичного фасада, северный фасад первого этажа облицован глазурованной керамической плиткой глубокого зеленого цвета, а цоколь всего дома — плиткой благородного цвета антрацит.

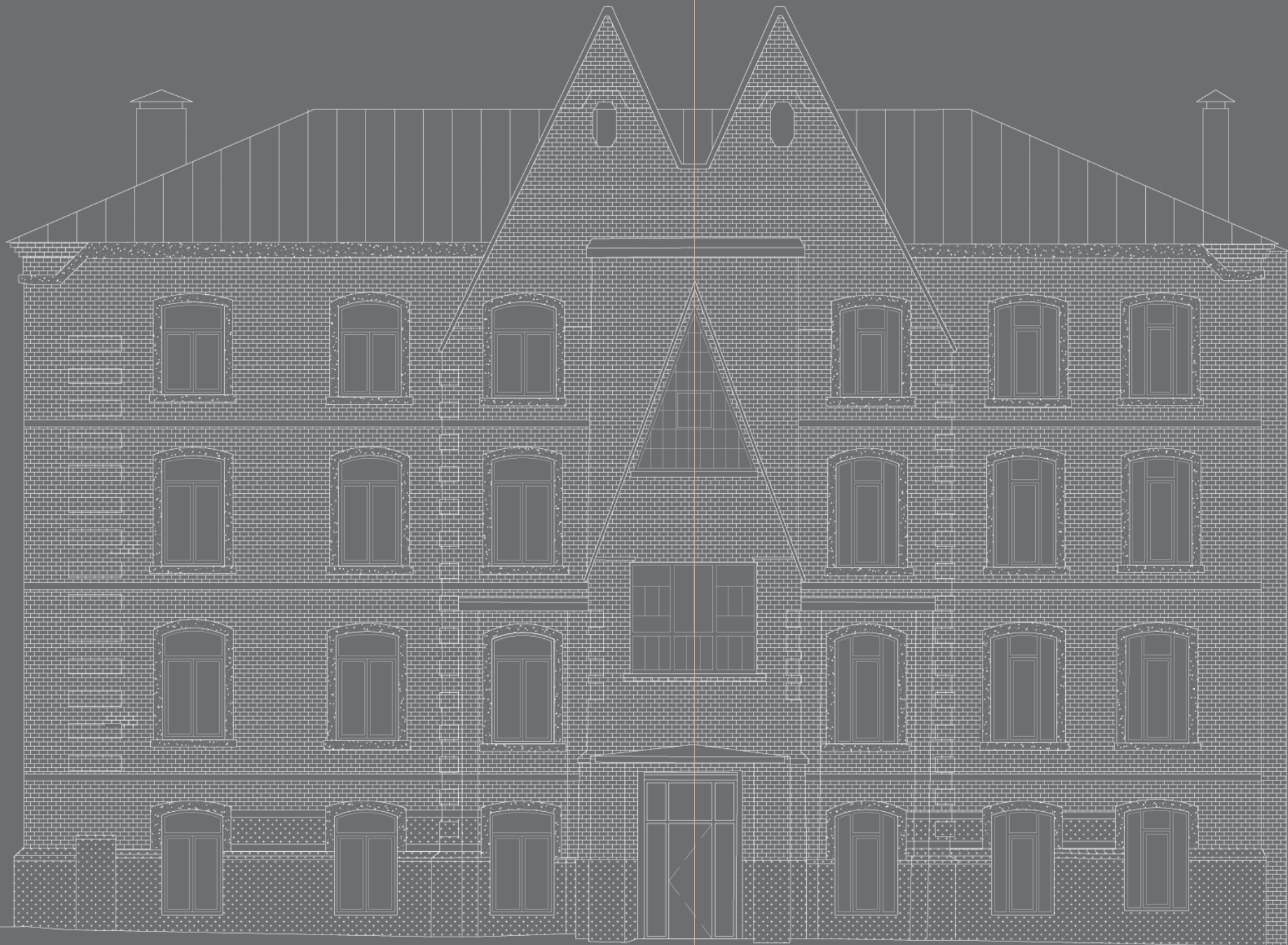


В подъезде дома сохранены уникальные элементы лестничной клетки. Отдельного внимания заслуживают большие витражи в холле с эффектной раскладкой оконных переплетов из латунных стержней, которые являются неотъемлемой частью исторического фасада и повторяют раскладку, реализованную в проекте 1908 года.

Было восстановлено деревянное ограждение с геометрическим рисунком в стиле ар-деко. Пол в подъезде выложен особо прочной метлахской плиткой.



Стержень интерьера — стена, в которой установлен современный и безопасный лифт, декорированная сложной расшивкой светоотражающих элементов, — зеркал и металла. Пол этой зоны выполнен в технике терраццо, а латунные почтовые ящики перекликаются с мотивами ар-деко на лестничной площадке.



САДОВАЯ-СУХАРЕВСКАЯ УЛИЦА



Архивное фото
Сухаревской
Башни

Название района происходит от Мещанской слободы, которая начала складываться в этой части Москвы еще в XVI веке. Само понятие происходит от польского слова «mieszczanie» («месчане», т.е. — горожане).

Между Самотёчной и Малой Сухаревской площадью расположена Садовая-Сухаревская улица, — часть Садового кольца и центр сопряжения особняков, жилых и доходных домов старой Москвы. Название улица получила в честь ныне исчезнувшего памятника гражданской архитектуры Сухаревской башни (1695 – 1934 гг.), расположенной на пересечении Садового кольца, Сретенки и современного проспекта Мира. Сегодня обсуждается восстановление башни.

ДОХОДНЫЕ ДОМА



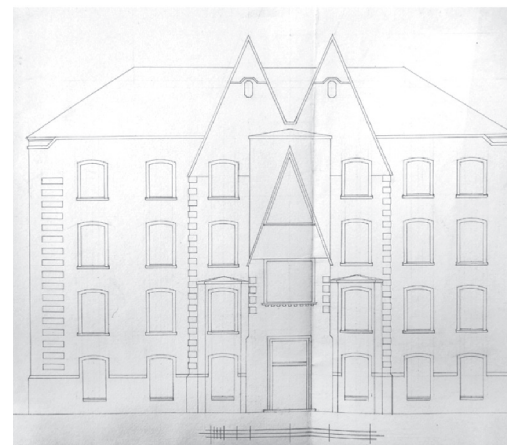
Вид улицы Ильинки от Юшкова переулка. 1887 год (Фото: Из фондов Академии архитектуры СССР. Репродукция Фотохроники ТАСС)



Дом на Никольской улице в Москве. Конец XIX века (Фото: Репродукция Фотохроники ТАСС)

Архитектура всегда была сообщением о времени. Так, первая фаза урбанизации в Российской империи и бурный рост науки, промышленности и образования в конце XIX — начале XX века, вызвали большую потребность в жилье и квартирный вопрос в этот период разрешили с помощью доходных домов. Часто они сочетали в себе различные функции. На первых этажах обычно размещались лавки и магазины, выше конторы, над ними мастерские, а центральные и верхние этажи были отданы под квартиры. Для создания архитектурных проектов доходных домов городские власти приглашали лучших архитекторов Москвы. Основными стилями, которые использовались при строительстве жилых домов, были модерн, неорусский, неоклассика и неоготика.

ДОХОДНЫЙ ДОМ ДВОРЯНКИ УНКОВСКОЙ



Главный фасад. Архивные чертежи 1908 г.

11 января 1908 года по запросу дворянки Татьяны Михайловны Унковской от городской управы было получено разрешение на строительство «4-х этажного каменного жилого строения с нежилым подвалом». Архитектором проекта стал Михаил Яковлевича Каверинский, который впоследствии в 1914 г. был назначен смотрителем городских зданий по Сушевской и Пресненским частям, а также удостоился премии за проект «Дома вдов и сирот русских художников». По замыслу Каверинского, на каждом этаже доходного дома на Садовой-Сухаревской 10/12 размещалось по две квартиры с кухней, печью и уборной. Для всех квартир был задан единый принцип планировки, где главным пространством являлась гостиная-столовая, откуда уже вели двери во все остальные комнаты.

ШКОЛА №2054



Трубная ул., 36
1 минута пешком

Школа с углубленным изучением английского языка, музыки и хореографии.

ШКОЛА №2107

пер. Васнецова, 2
15 минут пешком

В 2017 году школа вошла в федеральный рейтинг — топ-500 лучших школ России. Основные направления — профильное обучение, предпрофессиональная подготовка и совместные проекты с университетом «Высшая школа экономики».

ШКОЛА-ВУЗ «СОВРЕМЕННОЕ ОБРАЗОВАНИЕ»



Малый Головин пер., 14/17
25 минут пешком

Частное элитное учебное образование с сильным методическим подходом.

ЛИЦЕЙ НИУ ВШЭ

3-й Колобовский пер., 8/1
15 минут пешком

Многопрофильный лицей при национальном исследовательском университете «Высшая школа экономики» с индивидуальными учебными планами, преподаванием арабского, китайского и японского языков.

ШКОЛА СОВРЕМЕННОГО ИСКУССТВА «СВОБОДНЫЕ



МАСТЕРСКИЕ»

Петровка ул., 25, стр. 1
30 минут пешком

Образовательный центр Московского Музея Современного Искусства, созданный для молодых художников и кураторов, начинающих работать в области актуального искусства.

ДЕТСКИЙ САД № 224

Большой Каретный пер., 22
15 минут пешком

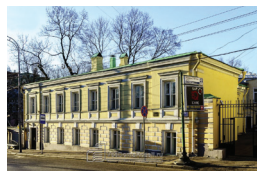
В детском саду создана «безбарьерная» предметная среда, есть бассейн.

ДОШКОЛЬНОЕ ОТДЕЛЕНИЕ НА МЕЩАНСКОЙ

Мещанская ул., 13
20 минут пешком

Небольшие группы, индивидуальный подход, большой спектр творческих и образовательных проектов.

ДЕТСКИЙ САД № 878



Петровский бульв. 8/4-5
30 минут пешком

Приоритетное направление — художественно-эстетическое воспитание. Проходит обучение детей музыкальной грамоте, игре на инструментах, открыта изостудия.

СПОРТИВНЫЙ КОМПЛЕКС «ОЛИМПИЙСКИЙ»



Олимпийский пр., 16/1
30 минут пешком

Многофункциональный спортивно-зрелищный объект, созданный к XXII Московским Олимпийским играм 1980 года. Здесь есть 50-метровый плавательный бассейн, стадион и фитнес.

MILON ФИТНЕС ИЗ ГЕРМАНИИ ДЛЯ ЗАНЯТЫХ

БЦ Легенда Цветного, Цветной б-р, 2/1
15 минут пешком

Оздоровительный фитнес на компьютеризированных тренажерах из Германии по специальной методике.

ПЛАНЕТА ФИТНЕС

ул. Малая Дмитровка, 6
Клуб расположен в здании легендарного театра Ленком. Основное направление — индивидуальный тренинг.

LES TROIS SANTES

Страстной бул. 10/1

Классические фитнес-тренировки и немецкие лицензионные программы от мировых лидеров в разработке фитнес-программ, 25-метровый бассейн и зона SPA.

БОТАНИЧЕСКИЙ САД МГУ «АПТЕКАРСКИЙ ОГОРОД»
пр-т Мира, 26 строение 1

Ботанический сад работает с 1706 года. Здесь можно круглый год увидеть лекарственные травы и растения со всего мира и побывать в тропических оранжереях.

ЕКАТЕРИНИНСКИЙ ПАРК
Б.Екатерининская ул., 27



Памятник садово-паркового искусства 18–19 веков. Пруд окружают старовозрастные ивы, связанные с историческими лицами, событиями, воспоминаниями, народными преданиями и традициями.

САД ЭРМИТАЖ

ул. Каретный Ряд, 3
Одно из самых столичных мест отдыха с более чем столетней историей.

БУЛЬВАРНОЕ КОЛЬЦО
15 минут пешком

От Петровского бульвара, через Трубную площадь и вверх по крутому Рождественскому бульвару к Сретенской площади, — лучшее место для вечерней пробежки и прогулки с собакой.

МОСКОВСКИЙ ЦИРК НИКУЛИНА НА ЦВЕТНОМ БУЛЬВАРЕ



Цветной б-р, 13
15 минут пешком

Один из самых старейших цирков России, — насыщенная программа и самые знаменитые артисты, как и 100 лет назад.

ГОСУДАРСТВЕННЫЙ ЛИТЕРАТУРНЫЙ МУЗЕЙ

пр-т Мира, 30
15 минут пешком

Заслуживающее внимание собрание рукописей, книг, документов, фотографий, предметов живописи, графики, декоративно-прикладного искусства, мемориальных вещей известных поэтов и писателей Серебряного века.

ЦЕНТРАЛЬНЫЙ АКАДЕМИЧЕСКИЙ ТЕАТР РОССИЙСКОЙ АРМИИ

Суворовская пл., 2
25 минут пешком

Театр с мощным репертуаром, расположенный в одном из интереснейших примеров сталинской архитектурной мысли, 1940 года постройки.

**МОСКОВСКИЙ МУЗЕЙ
СОВРЕМЕННОГО
ИСКУССТВА**

Петровка ул., 25
30 минут пешком

Первый в России государственный музей, целиком специализирующийся на искусстве XX и XXI веков. Сегодня является одним из самых активных участников художественной жизни столицы.

ТЕАТР**ИМ. В. МАЯКОВСКОГО**

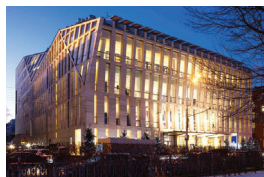
Пушкарев пер., 21
15 минут пешком

Один из самых старых, прославленных и революционных театров Москвы.

ЦЕНТР МАРС

Пушкарев пер., 5
15 минут пешком

Современная галерея: интерактивные выставки, концерты, фестивали и лекции.

УНИВЕРМАГ «ЦВЕТНОЙ»

Цветной бульвар, 15
15 минут пешком

Модные бренды, косметика, вкусная еда, фермерские и прочие интересные продукты в одном месте.

ГАЛЕРЕЯ «НЕГЛИННАЯ»

Трубная пл., 2
20 минут пешком

Правильная подборка премиальных брендов.

COURVOISIER

Малая Сухаревская пл., 8
2 минуты пешком

Идеально для позднего ужина, встречи за кофе и работы.

ПРОВКА НА ЦВЕТНОМ

Цветной б-р, 2
15 минут пешком

Именитое столичное место. Итальянская кухня, атмосфера и эксперименты.

ТАЖИН/TAGINE

Трубная ул., 15
10 минут пешком

Ресторан с современной марокканской кухней. В основе философии проекта лежит концепция Slow Life, хотя по пятницам здесь бывает так же весело и шумно, как в клубе.

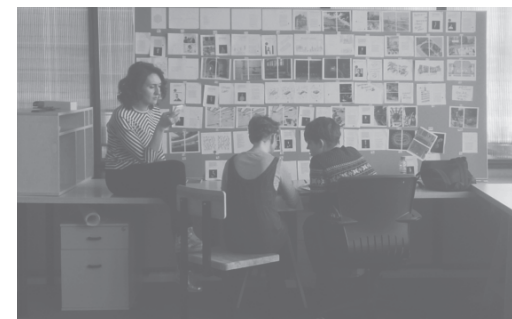
ЮНОСТЬ

Трубная ул., 20/2
10 минут пешком

Коктейли и вечеринки.

**АРХИТЕКТУРНОЕ
БЮРО**

Творческое объединение УТРО — это молодые архитекторы, которые работают с городским пространством. Команду отличает аналитический подход, кропотливость в деталях, разносторонность знаний и открытость к сотрудничеству со специалистами из других областей.



Среди работ УТРО: проекты благоустройства городских общественных пространств и жилых комплексов, частные сады, интерьеры исторических зданий, парковые павильоны и средовой дизайн.

ДЕВЕЛОПЕР ПРОЕКТА MR GROUP

MR Group — современный лидер в девелопменте жилой и коммерческой недвижимости на российском рынке с 2003 года. В портфеле компании 7 объектов общей площадью 5 миллионов кв. м в Москве, Московской области и Сочи. MR Group – четырежды Девелопер года по версии премий Urban Awards, CRE Awards, Move Realty Awards и «Рекорды рынка недвижимости».



MR Group входит в ТОП-3 крупнейших застройщиков Москвы по данным рейтинга аналитического центра ЦИАН и РБК и в ТОП-7 крупнейших застройщиков России по версии аналитического агентства Infoline и Национального объединения застройщиков жилья. MR Group оказывает полный спектр услуг: от подбора площадки под объект недвижимости, анализа эффективности, создания концепции проекта, получения разрешительной документации до проектирования, осуществления строительства, продвижения, реализации и дальнейшей эксплуатации.

