



Glittering crowds and shimmering clouds
In canyons of steel
They're making me feel
I'm home

Sinatra

An architectural rendering of a modern, multi-story apartment building at dusk. The building features a dark brick facade with numerous windows, many of which are illuminated from within, casting a warm glow. The top of the building has a decorative cornice with a row of windows. The ground floor is a supermarket with large glass windows and the word 'СУПЕРМАРКЕТ' visible. A dark car is parked in front of the supermarket. To the right, another part of the building is visible, featuring a mix of dark and light-colored facades. The sky is a deep blue with some clouds, and there are trees and a few people in the foreground.

Новый Дом
премиум-класса
в ЦАО

О проекте

В основу концепции проекта легла исходная архитектура исторического здания, созданного в стиле своего периода - Сталинского классицизма, представляющего собой характерный узнаваемый сплав нескольких стилей. Пришедшая на смену рационализму и конструктивизму, данная архитектурная политика способствовала становлению классического монументального стиля, во многих чертах близкого к ампиру, эклектике и ар-деко.

Здания, созданные в стиле Сталинского ампира величественны и торжественны. В отделке использовались натуральный камень, мрамор, гранит, бронза, лепнина. В данном стиле в 30х-50х годах прошлого века были созданы яркие и грандиозные архитектурные ансамбли Кутузовского, Ленинского, Ленинградского проспектов, проспекта Мира, Лубянской площади, а также Садового кольца и Тверской улицы, находящихся в непосредственной близости от проекта.

Нередко в сталинской архитектуре с ее монументализмом и идеологичностью, усматривают типологически сходные черты с современной ей итальянской, немецкой и американской архитектурой. Используя эту идею, мы решили, максимально сохранив наследие эпохи, воссоздать Век Джаза с его торжественной и изысканной атмосферой, духом свободы в окружении элегантных интерьеров, музыкой Фрэнка Синатры, ставшего легендой, эталонным стилем и вкуса XX века.

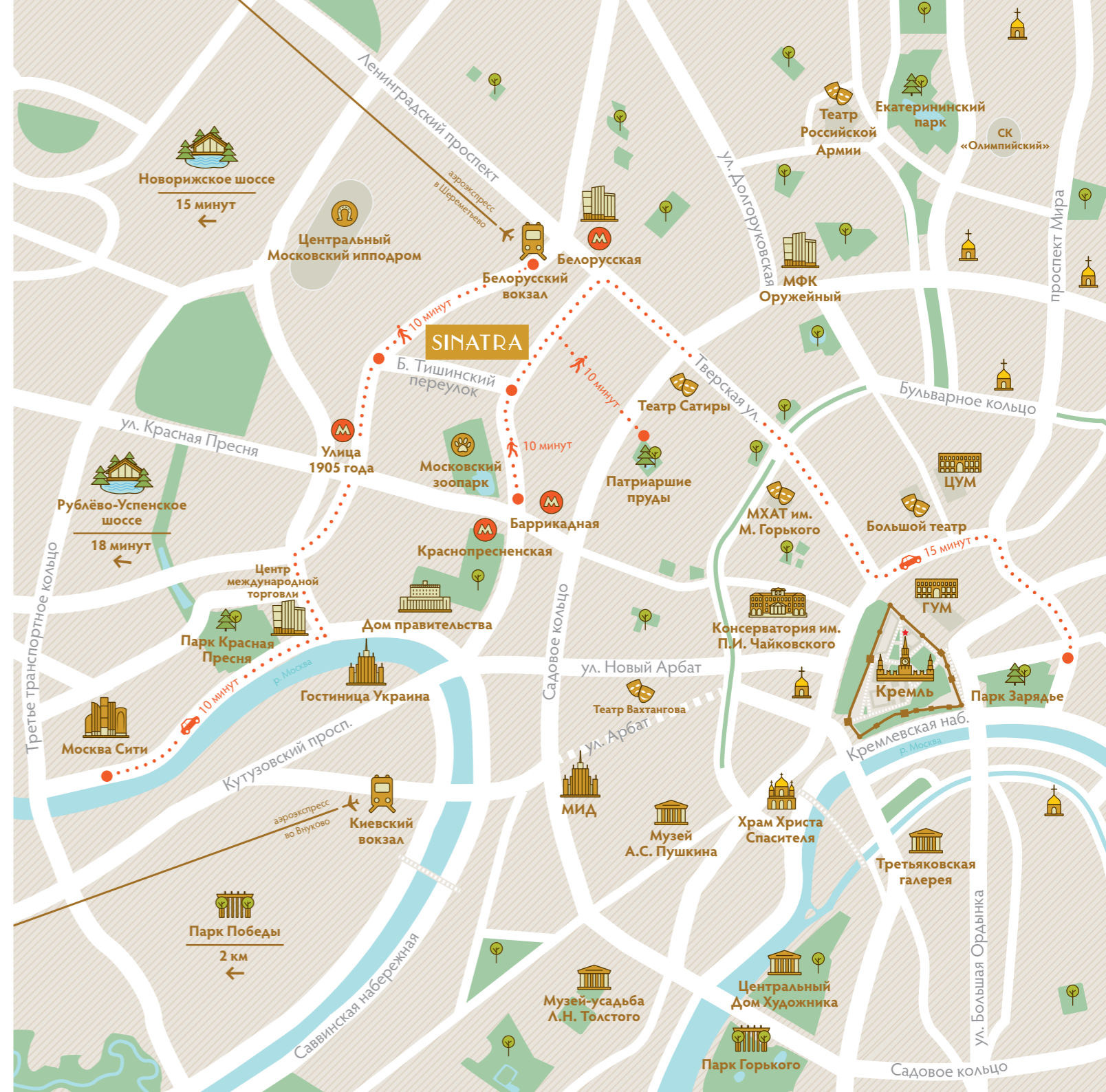


Расположение

Жить в Пресненском районе Москвы, значит обеспечить себе достойное качество жизни.

Здесь сосредоточены крупнейшие деловые центры «Москва-Сити» и «Центр Международной торговли», Экспоцентр и Дом правительства.

Множество музеев, театров, в числе которых МХАТ им. Горького, Драматический Театр им. А.С. Пушкина, Театр им. Маяковского, а также Консерватория имени П. И. Чайковского.





Окружение

📍 Большой Тишинский переулок, 38

Тишинский переулок — уютная и тихая улица, что придает ощущение приватности и комфорта владельцам дома Sinatra.

В пешей доступности:

- 4 крупные зеленые зоны: Московский зоопарк, Краснопресненский парк, Пресненский детский парк, парк Декабрьского восстания
- 2 школы, детский сад с круглосуточной группой
- медицинские клиники, аптеки
- банки, рестораны и кафе, фитнес-клубы и салоны красоты
- станции метро 1905 года, Белорусская, Краснопресненская
- Тверская ул. — 15 мин., ул. Красная Пресня — 10 мин., Садовое кольцо — 10 мин.



Преимущества

- Стиль ар-деко в интерьерах, авторский архитектурный проект, функциональность и натуральные материалы
- Ландшафтная терраса с кинотеатром
- Респектабельный клубный формат – всего 70 апартаментов и 12 уникальных пентхаусов
- Частные террасы с собственным выходом из апартаментов
- Закрытая охраняемая территория и контроль доступа
- Отделка whitebox
- 2-х уровневые апартаменты
- Дровяные камины
- Профессиональное управление домом





Апартаменты и пентхаусы

Клубный дом Sinatra –
70 апартаментов и 12 уникальных пентхаусов.

1 ЭТАЖ

Лобби и инфраструктурные объекты.
Определено разграничение публичных и частных зон.

2–6 ЭТАЖИ

Апартаменты от 37 до 80 м²

- свободная планировка
- высота потолков 3 метра
- максимальное количество света благодаря небольшой глубине

7 ЭТАЖ

Пентхаусы от 57 до 130 м²

- балконы и мансардные окна
- высота потолков 5,5 метров
- классические дровяные камины

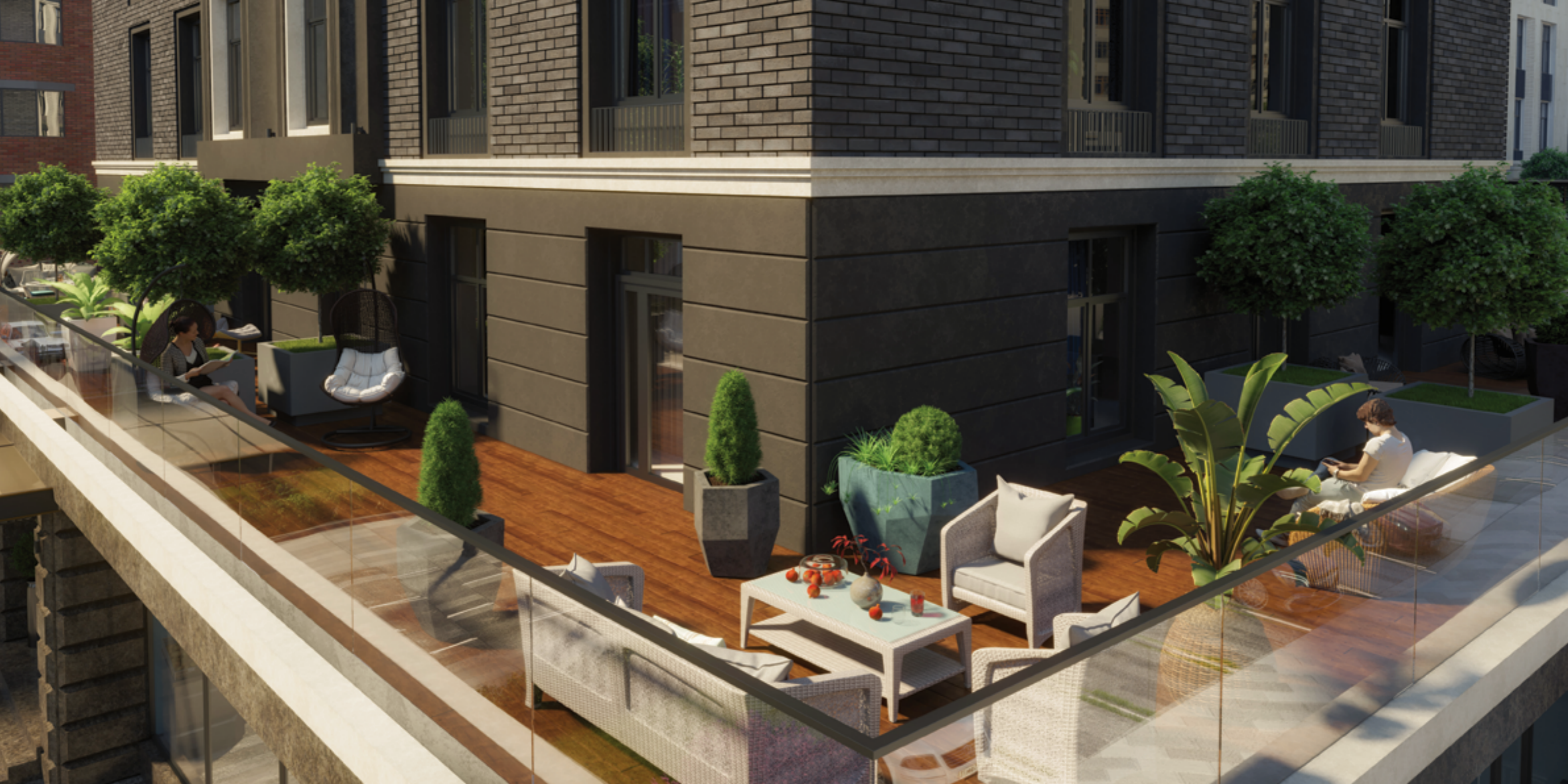


Зона комфорта

Уровень комфорта определяет уровень жизни, поэтому в Доме продумана каждая деталь.

- Два дизайнерских лобби в режиме 24/7
- Безопасная игровая зона для детей с системой видеонаблюдения
- Зона спорта на открытом воздухе
- Собственная фитнес зона
- Стрит-ритейл: магазин, салон красоты, детский клуб, фитнес-студия, медицинский центр, кофейня
- Открытая терраса с кинотеатром в восточной части дома, защищенной от шума и суеты





СЕРВИС

Две зоны ресепшн 24/7

ПАРКИНГ

Наземный, охраняемый паркинг

СИСТЕМА БЕЗОПАСНОСТИ

Современная система управления и контроля доступа на территории всего комплекса, видеонаблюдение, центральная диспетчерская

ЛИФТЫ

Бесшумные лифты

ТЕРРИТОРИЯ

Огороженная и охраняемая территория

ОКНА

Высококачественные деревянные стеклопакеты с повышенным уровнем шумоизоляции

КОНДИЦИОНИРОВАНИЕ

Центральная система кондиционирования

ВЕНТИЛЯЦИЯ

Центральная система приточно-вытяжной вентиляции с очисткой воздуха и ионизацией

ВОДОСНАБЖЕНИЕ

Многоуровневая система очистки и смягчения воды





БОЛЬШОЙ ТИШИНСКИЙ ПЕРЕУЛОК



ПЕНТХАУСЫ
Высота потолков: 5,5 м

АПАРТАМЕНТЫ
Высота потолков: 3 м

ТОРГОВАЯ ГАЛЕРЕЯ
Высота потолков: 4 м





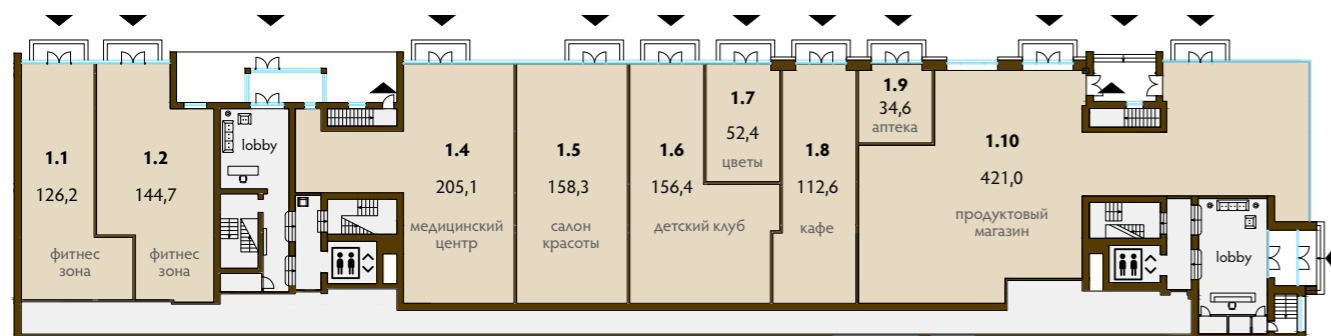
СУПЕРМАРКЕТ

АПТЕКА

КОФЕЙНЯ

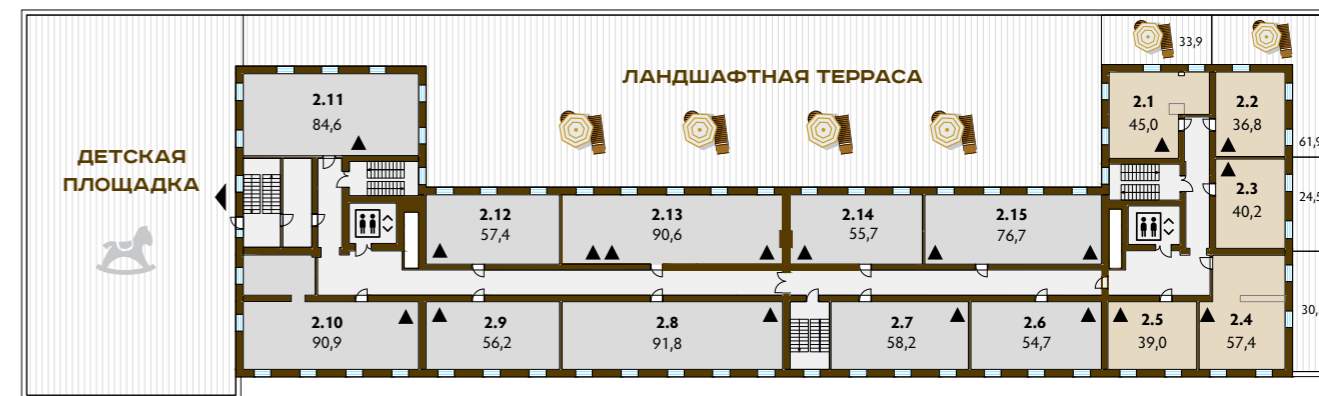
1 этаж

СОБСТВЕННАЯ ИНФРАСТРУКТУРА
Стрит-ритейл



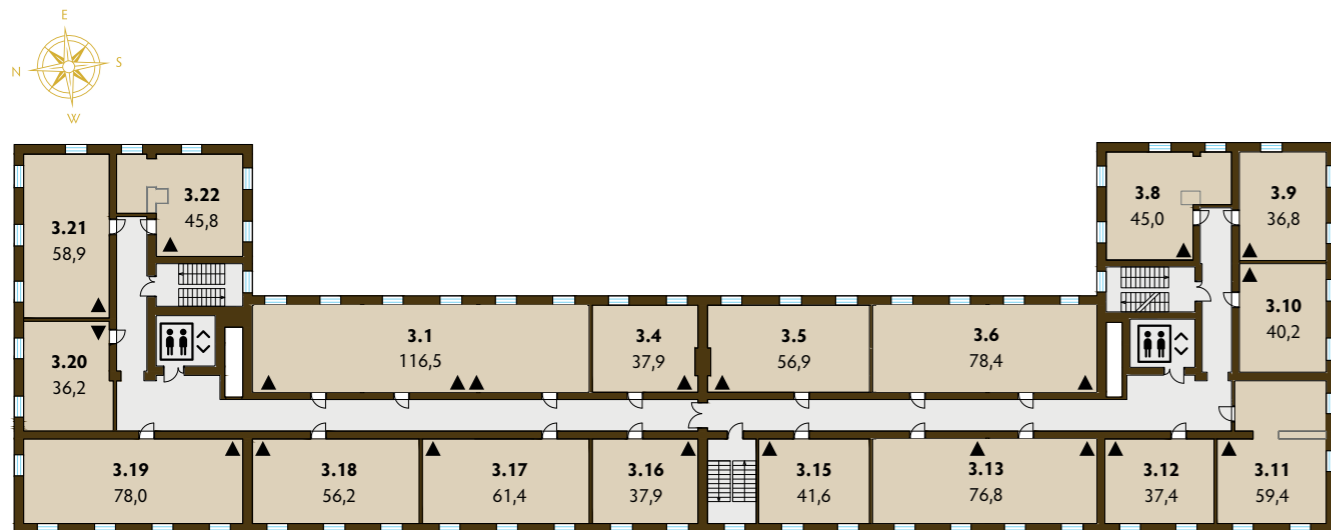
2 этаж

АПАРТАМЕНТЫ С ПРИВАТНЫМИ ТЕРРАСАМИ



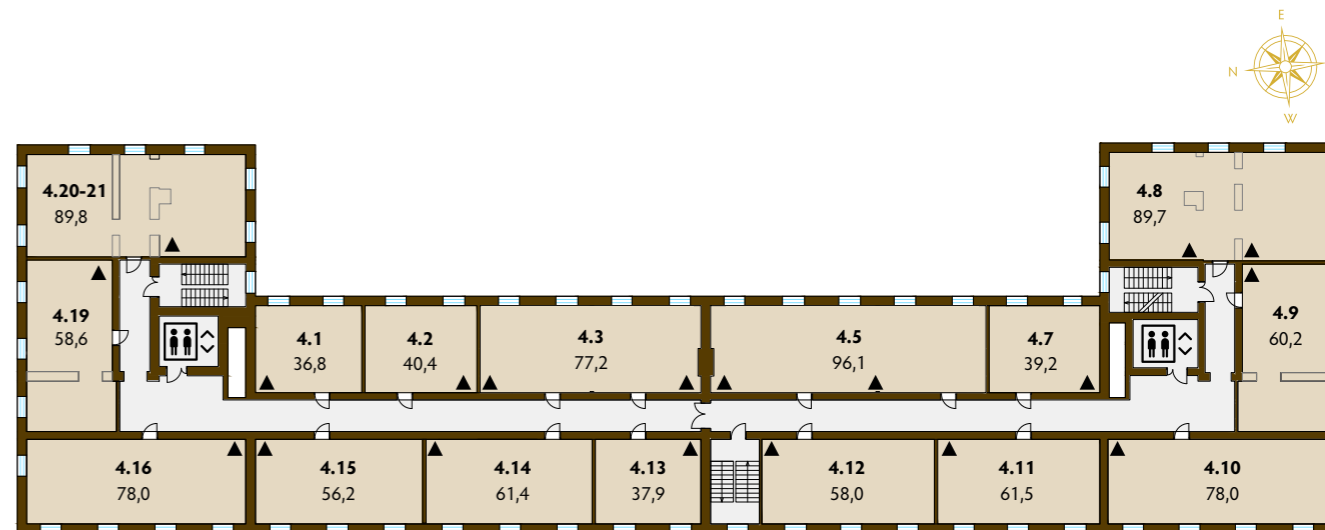
3 ЭТАЖ

АПАРТАМЕНТЫ



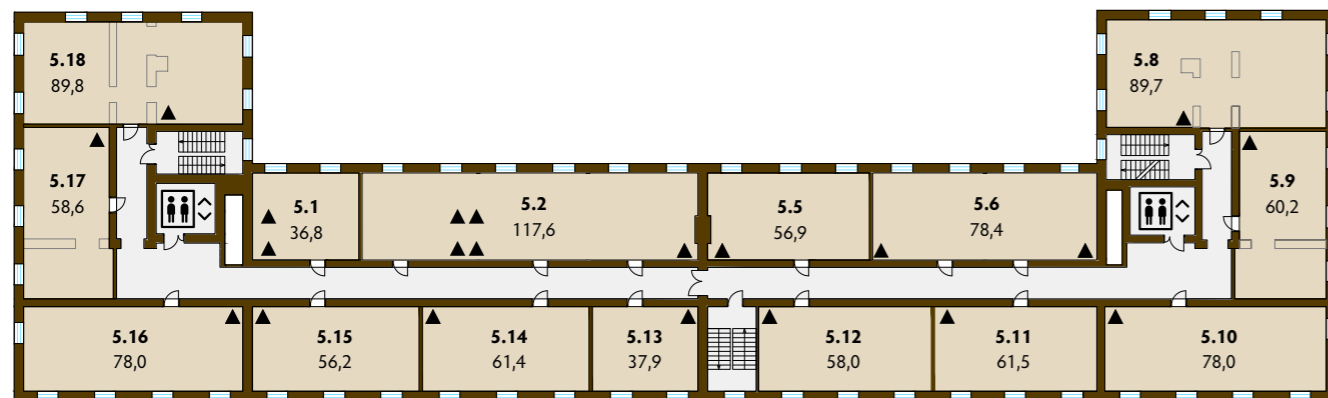
4 ЭТАЖ

АПАРТАМЕНТЫ



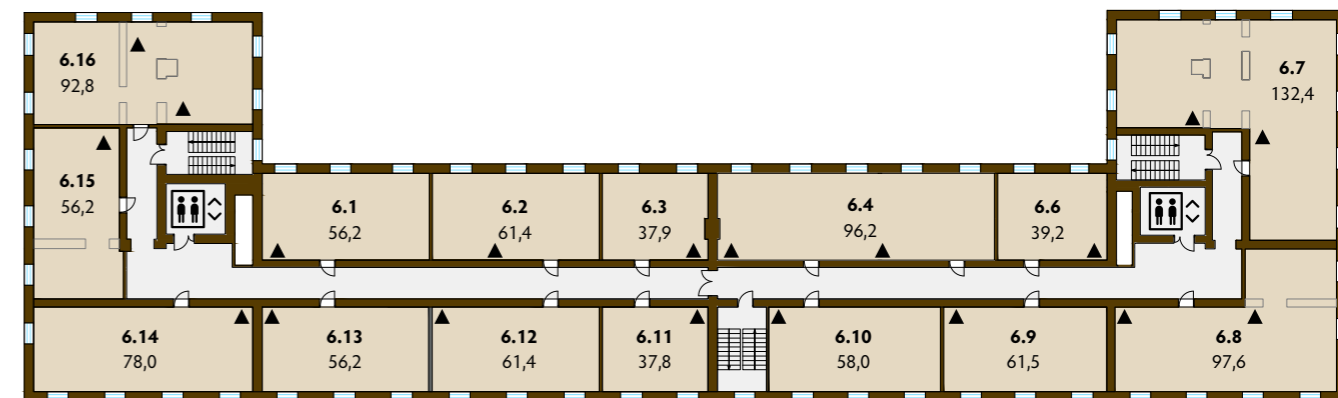
5 ЭТАЖ

АПАРТАМЕНТЫ



6 ЭТАЖ

АПАРТАМЕНТЫ

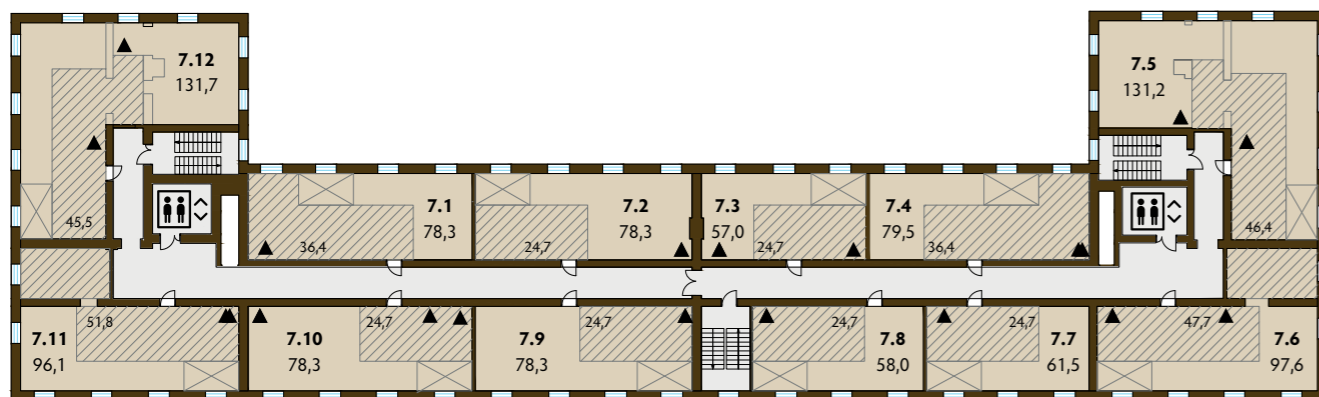


7 ЭТАЖ


КЛУБНЫЙ ЭТАЖ

Пентхаус

Высота потолка 5,5 метра







Офис продаж:
8 495 215-50-94