



# О Б Ы Т И Е

**жилой комплекс  
бизнес-класса  
в Раменках**



## РАМЕНКИ ОТ ДОНСТРОЙ

Ведущий застройщик  
Престижный район  
Грандиозная концепция

- **Архитектурный проект мирового класса** от LDA Design и UHA London (Великобритания)
- **Лучшее место на карте района:** на границе природного комплекса долины реки Раменки
- **Все для комфортной жизни и досуга:** 2 школы, 9 детсадов, магазины, фитнес-центры, кафе и рестораны, медицинские центры и т.д.
- **Масштабные рекреационные зоны:** променады у реки, «зеленые коридоры» внутри квартала



**Живите** полной жизнью.  
**Живите** в СОБЫТИИ!

Событие – важная дата, достижение, сбывшаяся мечта. События украшают жизнь, делают ее яркой и значимой.

Мы создаем дом, где каждая мелочь, каждая деталь становится **событием**. Это место для главных событий вашей жизни. Тех, что сделают жизнь яркой и счастливой.



## РАМЕНКИ

Район Раменки исторически сложился как **престижное место проживания интеллигентной и состоятельной аудитории:**

- Университетские профессора и научные сотрудники
- Сотрудники многочисленных иностранных посольств
- Жители премиальных комплексов – современная политическая и бизнес-элита

Раменки – одна из самых экологически чистых зон Москвы. Многочисленные парки и заповедники расположены в непосредственной близости:

- Природная территория «Долина реки Раменки» – **300 м**
- Природный заказник «Долина Сетунь» – **1,4 км**
- Парк Олимпийской деревни – **1,5 км**
- Парк 50-летия Октября – **1,9 км**
- Ботанический сад МГУ – **3,2 км**



## РАМЕНКИ

Раменки – идеальное место с точки зрения будущего ваших детей, ведь рядом – лучшие ВУЗы страны:

- МГУ – **3,5 км**
- МГИМО – **3 км**
- РАНХиГС – **3 км**
- РУДН – **5,3 км**
- РГУ нефти и газа им. Губкина – **5 км**

Раменки – отличный выбор для поклонников активного образа жизни. Рядом десятки отличных мест для катания на роликах, велосипедах, коньках и занятий любыми видами спорта:

- Спортивный комплекс «Лужники» – **5 км**
- Спортивный комплекс Олимпийской деревни – **2,4 км**
- Московский гольф-клуб – **4 км**
- Спортивный кластер в Крылатском (гребной канал, ледовый дворец) – **8 км**



## РАСПОЛОЖЕНИЕ

Жить в Раменках – значит легко и удобно добираться в любую точку Москвы, и не только:

- **Небольшая удаленность** от исторического и делового центра Москвы
- **Развитые транспортные связи** как с центром города, так и с популярными загородными направлениями
- **Рядом новые станции метро** – «Раменки», «Мичуринский проспект», «Аминьевское шоссе» (2020 г.)



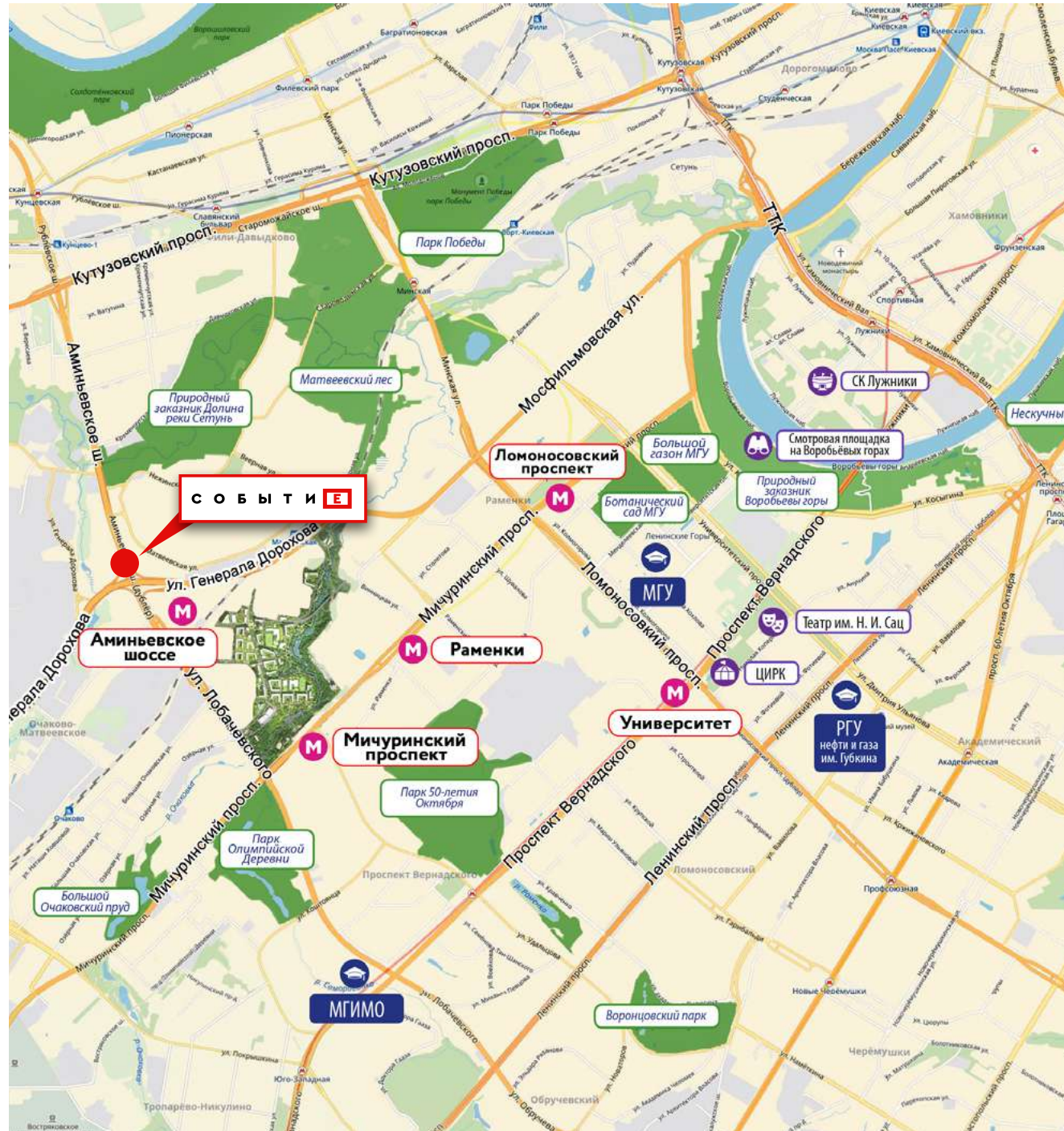
### НА АВТОМОБИЛЕ:

- 10 мин** до МКАД и до ТТК
- 15 мин** до Садового кольца
- 15 мин** до делового центра «Москва-Сити»
- 25 мин** до аэропорта «Внуково»



### НА ОБЩЕСТВЕННОМ ТРАНСПОРТЕ:

- 5 мин** пешком до ст. м. «Аминьевское шоссе» (2020 г.)
- 8 мин** пешком до ст. м. «Мичуринский проспект»
- 15 мин** на метро до центра города



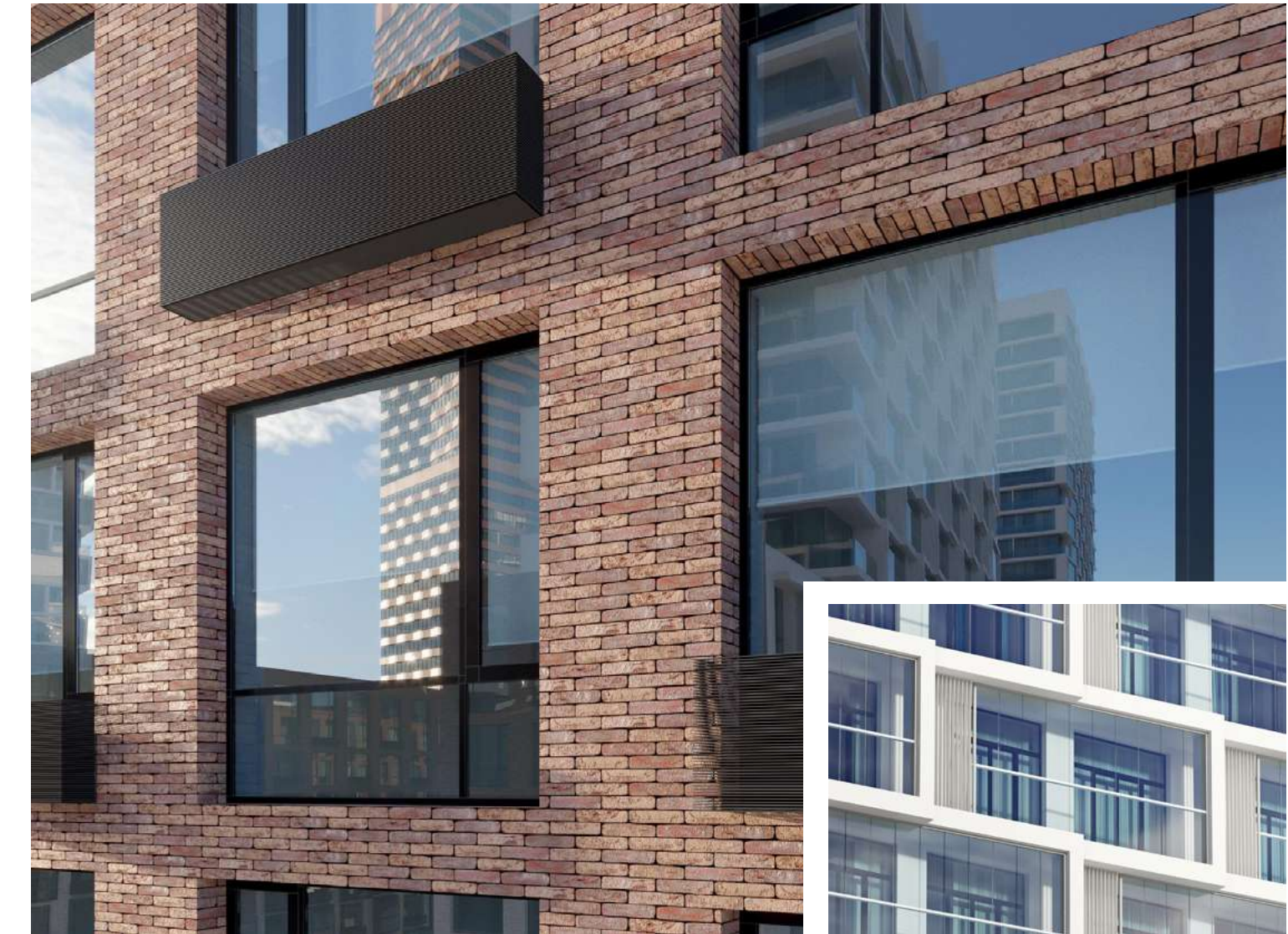
## АРХИТЕКТУРА

**СОБЫТИЕ** – это свежий и модный дизайн в духе современной европейской архитектуры.

Невысокая этажность в сравнении с другими новостройками Раменок дарит редкое для мегаполиса ощущение камерной атмосферы.

Стильные фасады оформлены немецкой клинкерной плиткой лаконичных натуральных цветов.

Широкоформатные окна, выступающие объемы эркерных балконов и панорамные остекленные lounge-зоны придают образу зданий легкость, пластичность и динамику.



АВТОРСКИЙ  
ДИЗАЙН-ПРОЕКТ  
ХОЛЛОВ

ВЫСОТА ПОТОЛКОВ  
ВО ВХОДНЫХ ГРУППАХ –  
ДО 7 МЕТРОВ

БАЛКОННЫЕ LOUNGE-  
ЗОНЫ С БЕЗРАМНЫМ  
ОСТЕКЛЕНИЕМ

ТЕРРАСЫ  
НА КРЫШАХ  
С ЗОНАМИ ОТДЫХА

## ДЕТАЛИ КОМФОРТА

Мы убрали все преграды по дороге к вашему дому: установили **системы доступа** по смартфону, **убрали пороги и ступени** при входе в подъезды и лифтовые холлы.

В доме устроен **двухуровневый подземный паркинг** – с большими машиноместами и удобными плавными въездами, оборудованными встроенной мойкой колес. Прямо из паркинга **Вы сможете подняться на лифте на любой этаж.**

В паркинге предусмотрены машиноместа с системами **зарядки электромобилей**, а также оборудованы **места для хранения сезонных и габаритных вещей.**



**ПАРКИНГ**  
2 УРОВНЯ  
276 МАШИНОМЕСТ

**АВТОМОЙКА**  
НА  
3 ПОСТА

**ПРЕМИАЛЬНЫЕ ЛИФТЫ**  
**SCHINDLER** (ШВЕЙЦАРИЯ)  
СКОРОСТЬ ДО 2,5 М/С

## КВАРТИРЫ

**СОБЫТИЕ** – это свежий взгляд на пространство вашей жизни!

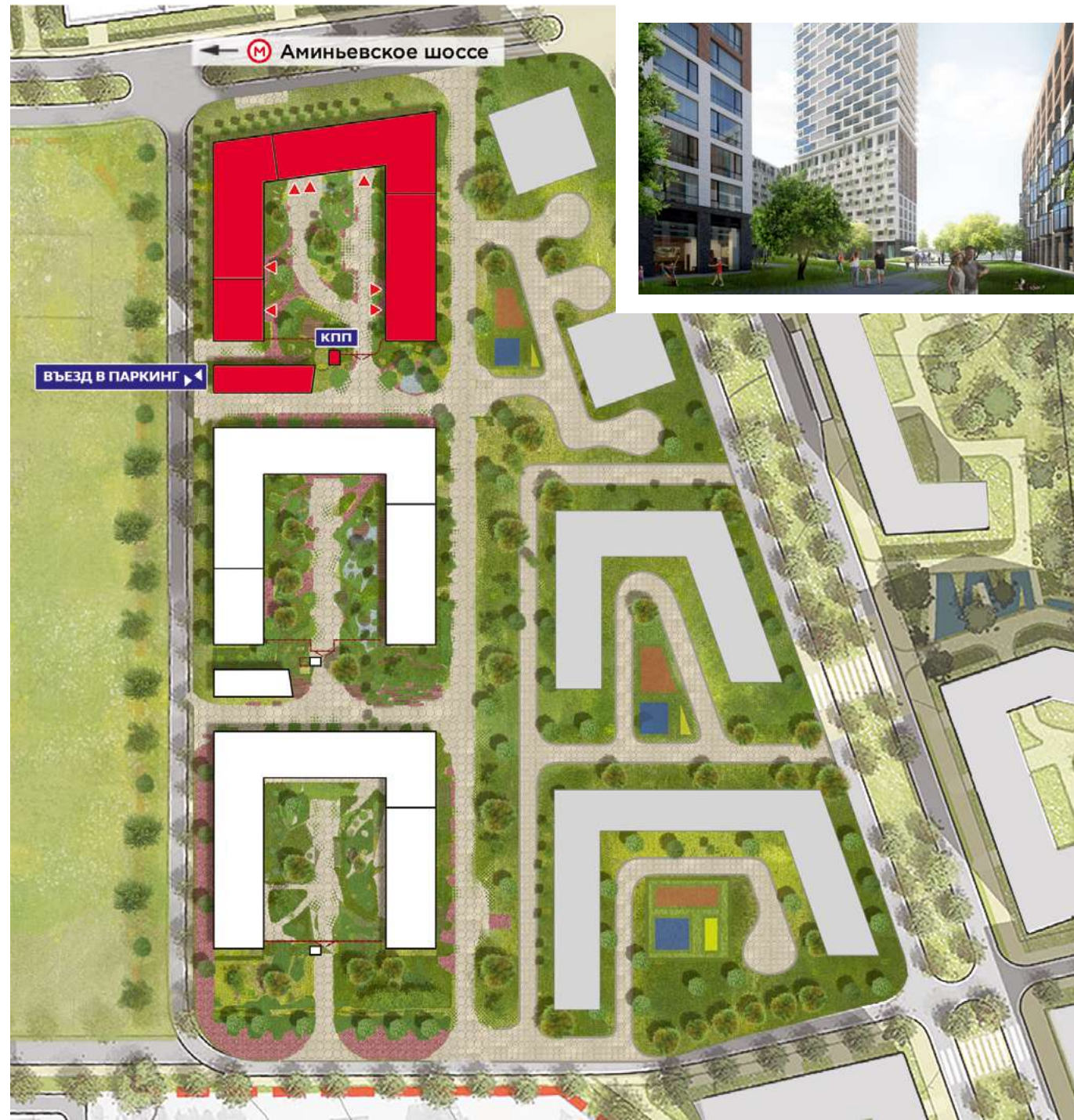
- **КВАРТИРЫ** площадью от **44** до **167 м<sup>2</sup>**
- **ПОТОЛКИ** высотой от **3,1** до **6,4** м в двухуровневых квартирах
- **БОЛЬШИЕ ОКНА** шириной до **2,6** м, панорамные окна «в пол»
- **ФРАНЦУЗСКИЕ, ЭРКЕРНЫЕ БАЛКОНЫ И LOUNGE-ЗОНЫ** с безрамным остеклением площадью **2,2 м<sup>2</sup> – 7,4 м<sup>2</sup>**
- **КВАРТИРЫ С ПРИВАТНЫМИ ТЕРРАСАМИ** площадью **29,3 м<sup>2</sup> – 49,7 м<sup>2</sup>**
- **ДВУХУРОВНЕВЫЕ КВАРТИРЫ** со «вторым» светом
- **ПАНОРАМНЫЕ ВИДЫ** как на город – МГУ, Москва-Сити, Парк Победы, так и в тихие зеленые двory



## ТЕРРИТОРИЯ КВАРТАЛА

«Дворы без машин» избавлены от движения автомобилей.

Территория каждого дома **огорожена** и обеспечена **круглосуточной охраной**, системами контроля доступа и видеонаблюдения. Здесь вы будете видеть только знакомые лица соседей и сможете спокойно отпускать ребенка играть во двор.



## ТЕРРИТОРИЯ КВАРТАЛА

Просторные **частные дворы** и прилегающая территория превращены в пространство с модным **ландшафтным дизайном** и креативными зонами отдыха.

Центром притяжения станет **зеленый променад**, часть ландшафтного коридора к природной территории долины реки Раменки.



## СОБСТВЕННАЯ ИНФРАСТРУКТУРА

**СОБЫТИЕ** просто создано для семейной жизни с детьми! **Детские сады** расположены прямо на первых этажах домов, а поблизости будет построена современная **школа**.

В новом районе, который будет окружать **СОБЫТИЕ**, десятки объектов инфраструктуры. Но о тех, что нужны вам в ежедневном режиме, мы позаботились отдельно. На первых этажах домов устроены **минимаркеты и кафе** – а значит купить продукты или выпить кофе вы сможете просто по пути из дома или домой!



## ОКРУЖАЮЩАЯ ИНФРАСТРУКТУРА

ПЕШКОМ



10-15 минут

## ОБРАЗОВАТЕЛЬНЫЕ УЧРЕЖДЕНИЯ

- Маленькая страна (сеть частных детских садов)
- Бэби-клуб (сеть центров раннего развития)
- Школа №2025 с дошкольным отделением
- Школа иностранных языков Anchor Training
- Академия ФСБ РФ

## МЕД. УЧРЕЖДЕНИЯ

- Многопрофильный медицинский центр «Наша клиника»

## АПТЕКИ

- Реал Фарма
- Неофарм
- Аптека Мичурино

## ПРОДУКТЫ

- Супермаркет Минутка
- Рай

## РЕСТОРАНЫ

- Ресторан Гранат
- Аминьевские бани

## ФИТНЕС ЦЕНТРЫ

- Time Fit
- Hockey-star team
- Теннисный клуб Pro

5 минут

## ОБРАЗОВАТЕЛЬНЫЕ УЧРЕЖДЕНИЯ

- Ломоносовская школа – на первом месте среди частных учебных заведений

## ТОРГОВЫЕ ЦЕНТРЫ

- ТЦ Фестиваль

## ФИТНЕС ЦЕНТРЫ

- X-Fit
- ГБУ спортшколы Олимпийского резерва по теннису

## ПАРКИ

- Парк Олимпийской Деревни
- Долина реки Сетунь – природный заказник

НА АВТО



10 минут

## ОБРАЗОВАТЕЛЬНЫЕ УЧРЕЖДЕНИЯ

- МГУ имени М.В.Ломоносова
- МГИМО

## МЕД. УЧРЕЖДЕНИЯ

- Медицинский доктор
- Гемотест
- Центр НортМед
- Медсервис плюс
- Детская клиника Ребен'ОК
- Семейная клиника Доктор Рядом

## АПТЕКИ

- Аптека 36,6
- Столички

## ВЕТЕРИНАРНЫЕ КЛИНИКИ

- Беладонна
- Алий Пёс
- Алисавет
- ЗооВетЦентр Лебеди

## ПРОДУКТЫ

- Азбука Вкуса
- Дикси
- Перекресток
- Пятерочка

## ТОРГОВЫЕ ЦЕНТРЫ

- ТЦ Тиара
- ТЦ Тук-Тук

## РЕСТОРАНЫ

- Андерсон
- Щавель
- Rich Lounge
- Бакинский дворик
- Wine Religion
- Ресторан Сурнэли
- Ресторан Гулиани
- Ресторан на Мосфильмовской

## ФИТНЕС ЦЕНТРЫ

- RioFit
- World Class Lite
- Школа единоборств
- Фитнес-клуб Swim&Gym

## ПАРКИ

- Парк Победы
- Парк имени 50-летия Октября

10-15 минут

## ОБРАЗОВАТЕЛЬНЫЕ УЧРЕЖДЕНИЯ

- РУДН
- МИРБИС

## МЕД. УЧРЕЖДЕНИЯ

- Отраслевой медицинский центр Газпром
- Клиника доктора Курпатова

## ПРОДУКТЫ

- Городской Супермаркет Рай

## ТОРГОВЫЕ ЦЕНТРЫ

- ТЦ Времена Года
- ТЦ Капитолий
- Бизнес центр Москва-Сити

## РЕСТОРАНЫ

- Чайхона № 1
- Torro Grill

## ПАРКИ

- Парк Воробьевы Горы
- Ботанический сад на территории МГУ

15-20 минут

## ОБРАЗОВАТЕЛЬНЫЕ УЧРЕЖДЕНИЯ

- РАНХиГС институт права и национальной безопасности
- РАНХиГС Российская академия народного хозяйства и государственной службы при Президенте РФ

## МЕД. УЧРЕЖДЕНИЯ

- Медико-диагностический центр Олимп (многопрофильный медицинский центр полного цикла)

## ПРОДУКТЫ

- Ашан

## ТОРГОВЫЕ ЦЕНТРЫ

- ТРЦ Европейский

## РЕСТОРАНЫ

- Ресторан&Бар Облака

## ТЕХНИЧЕСКИЕ ХАРАКТЕРИСТИКИ

### КОЛИЧЕСТВО ЭТАЖЕЙ

Корпус 1. 10–25 этажей  
Секция 1 – 10 этажей  
Секция 2 – 25 этажей  
Секция 3 – 10 этажей  
Секция 4 – 10 этажей  
Секция 5 – 25 этажей

### КОЛИЧЕСТВО КВАРТИР

396 квартиры

### ПЛОЩАДИ КВАРТИР

44,1 – 167,2 м<sup>2</sup>  
2Е – 44,1–51,2 м<sup>2</sup>  
2 – 72,6–73,9 м<sup>2</sup>  
3Е – 65,7–77,2 м<sup>2</sup>  
3 – 96,0–105,4 м<sup>2</sup>  
4Е – 99,5–108,5 м<sup>2</sup>  
5Е – 141,3–167,2 м<sup>2</sup>

### ВЫСОТА ПОТОЛКОВ

Типовой этаж – 3,1 м  
Антресольный этаж (10 эт) – до 6,4 м  
Пентхаусы (25 эт) – 4,2 м  
Первый этаж (входная группа) – 6,3–7 м

### ОТДЕЛКА ХОЛЛОВ

Индивидуальный дизайн-проект с ресепшн и зоной ожидания

### ОКНА

Двухкамерные стеклопакеты в окнах и балконных дверях. Алюминиевый /Пластиковый профиль. Безрамные панорамные остекленные лоджии. Ширина окон в квартирах: 2–2,6 м. Окна «в пол»

### ПАРКИНГ

Двухуровневый подземный паркинг на 277 машиномест, с отдельными местами для хранения мотоциклов и велосипедов на каждом этаже. Машиноместа для электромобилей. Встроенная мойка колес при въезде. Отдельная мойка машин на 3 поста

### ЛИФТЫ

Лифты премиальной марки Schindler. В каждой секции:

- 1,2 пассажирских лифта грузоподъемностью 1000 кг
- 1 грузопассажирский лифт грузоподъемностью 1600 кг с отдельным входом для загрузки

### ЭЛЕКТРОСНАБЖЕНИЕ

- 1-но комнатные: Pp = 14,0 кВт;
- 2-х комнатные: Pp=16,0 кВт;
- 3-х комнатные: Pp =18,0 кВт;
- 4-х комнатные: Pp =18,0 кВт;

### ПРОТИВОПОЖАРНЫЕ СИСТЕМЫ

- Система речевого оповещения о пожаре
- Системы пожарной сигнализации в квартирах, паркинге, служебных и технических помещениях

### КОНДИЦИОНИРОВАНИЕ

- Индивидуальные корзины для установки внешних блоков кондиционирования на фасаде

### СЛАБЫЕ ТОКИ

- Высокоскоростной доступ в интернет
- Усиление GSM сигнала

### СЕРВИС

Профессиональная управляющая компания. Отдельная команда для обслуживания дома: управляющий, коменданты корпусов, инженерный и обслуживающий персонал

### Услуги:

- Круглосуточная охрана и организация пропускного режима с автоматизацией, не только через пропуск, но и с использованием приложения в телефонах на базе iOS или Android
- Ежедневная многоразовая уборка входных групп и лифтовых холлов
- Диспетчерский online-контроль за работой всех инженерно-технических систем
- Услуги консьержа, готового в любое время помочь жильцам, встретить и проводить гостей, вызвать такси и доставить корреспонденцию
- Услуги электриков, сантехников и лифтеров
- Ежедневная уборка территории, вывоз мусора, в зимнее время – уборка и вывоз снега
- Благоустройство и уход за территорией, ландшафтный дизайн

## КОНТАКТЫ

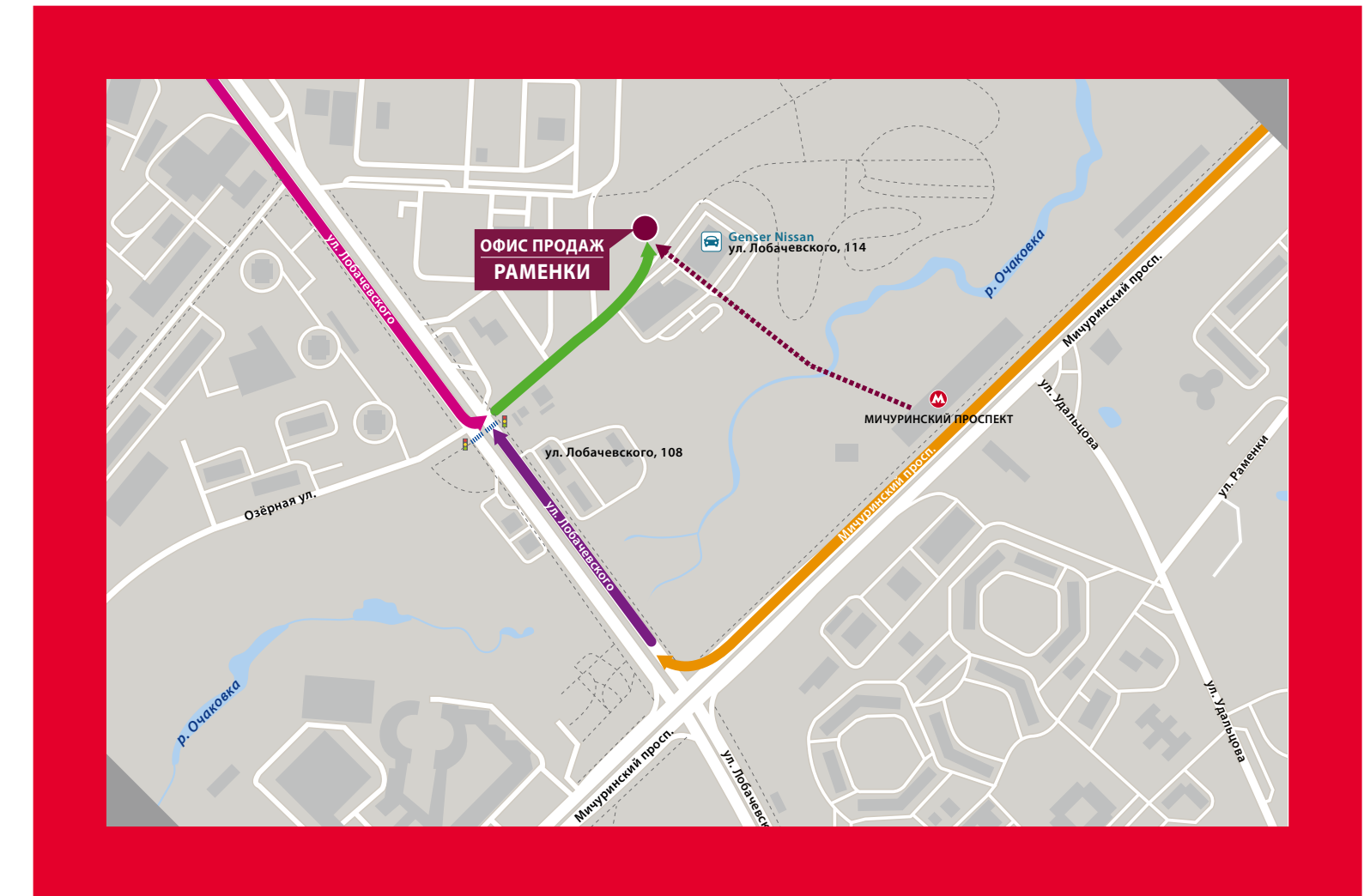
### ОФИС ПРОДАЖ «РАМЕНКИ»

Лобачевского д. 114

+7 (495) 154 19 27

пн.-пт. 09:00 - 21:00

сб.-вс. 10:00 - 20:00





# ДОНСТРОЙ

Москва, Лобачевского д. 114

Шоурум «РАМЕНКИ» открыт ежедневно:

в будни – 09:00 - 21:00, в выходные – 10:00 - 20:00.

тел.: (495) 154 19 27

[www.donstroy.com](http://www.donstroy.com)