





## КУЗНЕЦКИЙ МОСТ, 12

*Старинный дом с благородным обаянием в каждой детали становится не просто современным и технологичным, он носит имя Lalique.*

В доме, долгие годы служившем центром притяжения аристократии и знаменитостей, как и в XIX веке, скоро вновь появятся великолепные частные апартаменты, а на нижних этажах – модная торговая галерея, ресторан высокой кухни и французское кафе.

Благодаря разнообразию творений французского бренда: мебель, сантехника, свет, предметы декора, арт-объекты, парфюмерия, ювелирные украшения, вино, – дом во всей полноте воплотит стиль жизни, аромат и вкус Lalique. Он до последней детали изысканный и утонченный.

*Фасад с Пушкинской улицы*





## BY LALIQUE

*Это первый проект, созданный  
в коллаборации девелоперской компании  
и знаменитого французского бренда.*

Хрустальными изделиями Lalique будут оформлены входные группы, лобби, лифты, лестницы, галереи и холлы жилых этажей, а в апартаментах – ванные комнаты. Интерьеры будут выдержаны в стилистике ар-нуво и ар-деко, декорированы светом, мебелью, витражами и арт-объектами Lalique. Многие элементы создаются специально для этого дома.

В основе эстетической концепции лежит искусство света, которым Lalique владеет в совершенстве. Хрусталь играет на свету, умножая и отражая солнечные лучи. При изменении освещения или ракурса неожиданно меняется образ предмета, такой элемент фантастичности – черта, присущая удивительным работам Рене Лалика.

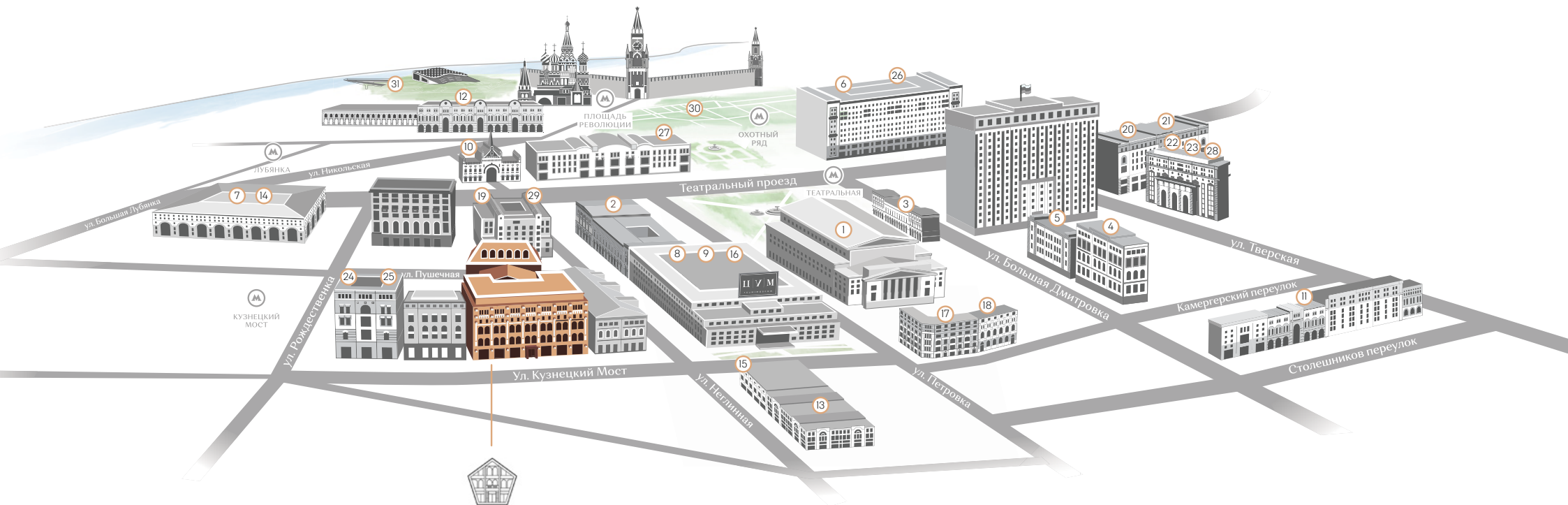




## РАСПОЛОЖЕНИЕ

*Можно ли назвать другой подобный дом, который похвастается таким благородным окружением?*

Клубный дом может гордиться не только престижным адресом, но и комфортным для жизни расположением. Один из его фасадов выходит на пешеходную улицу Кузнецкий Мост, другой — на тихую Пушечную улицу.



KUZNETSKY MOST 12  
by LAIQUE

ТЕАТРЫ

- ① Большой театр
- ② Малый театр
- ③ РАМТ
- ④ Театр оперетты
- ⑤ Новая сцена ГАБТ

КИНОТЕАТРЫ

- ⑥ Кинотеатр «Москва»
- ⑦ Формула Кино ЦДМ  
TheatreND

ШОПИНГ

- ⑧ ЦУМ
- ⑨ Гастроном «Глобус Гурмэ»
- ⑩ Третьяковский проезд
- ⑪ Столешников переулок
- ⑫ ГУМ
- ⑬ Петровский пассаж
- ⑭ Центральный детский магазин

КАФЕ И РЕСТОРАНЫ

- ⑮ Vogue Café
- ⑯ Buro TSUM
- ⑰ Ресторан Bolshoi
- ⑱ Brasserie Мост
- ⑲ Conservatory Lounge & Bar
- ⑳ Ресторан «Белуга»
- ㉑ Гранд-кафе «Dr. Живаго»
- ㉒ O2 Lounge
- ㉓ Novikov Restaurant & Bar
- ㉔ Ресторан «Савой»
- ㉕ Бар «Эрмитаж»

СПА

- ㉖ Amnis Spa
- ㉗ Спа-салон «Белый сад»
- ㉘ The Ritz-Carlton Spa
- ㉙ Quantum Spa

ПАРКИ

- ㉚ Александровский сад
- ㉛ Зарядье



## КЛУБНЫЙ ДОМ. ТРИ ВХОДА. ТРИ ОТДЕЛЬНЫХ МИРА

Клубный дом состоит из трех небольших зданий с отдельными входами, лобби, лифтами и лестницами, что позволяет сохранять полную приватность и жить в частном пространстве в самом центре мегаполиса. Все входные группы и лобби отличаются концепцией оформления, но при этом сохраняют общие стилистические черты.



Особняк по Пушкинской улице и корпус, соединяющий его со зданием на Кузнецком Мосту, поделены на две симметричные секции с обособленными входными группами.

В особняке по Кузнецкому Мосту расположена секция Heritage (по-французски «наследие»). Ее лобби, лестницы и апартаменты отличаются прекрасной сохранностью исторических интерьеров.

## AQUATIQUE

## JARDIN

## HERITAGE

20

*апартаментов*

24

*апартаментов*

15

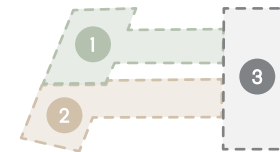
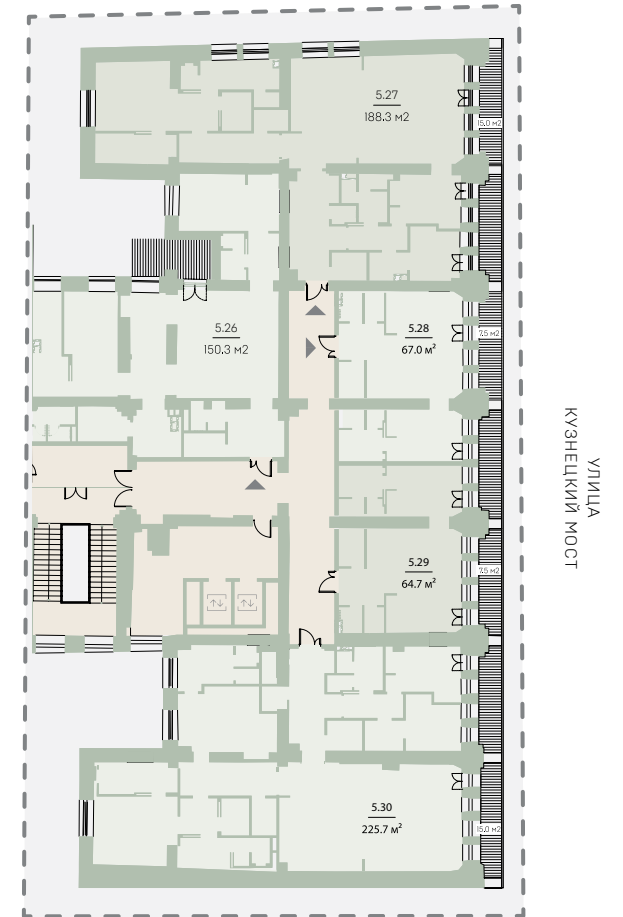
*апартаментов*

2

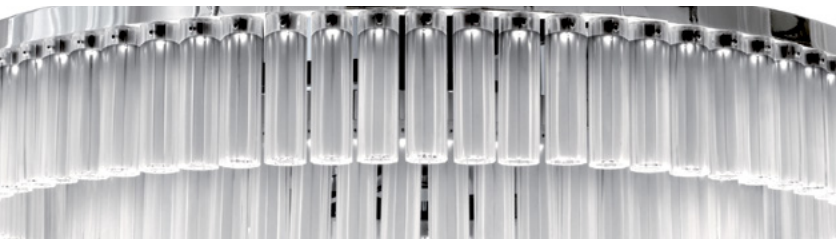
*пентхауса*



# ПЛАН ЭТАЖА



- 1 AQUATIQUE
- 2 JARDIN
- 3 HERITAGE



## ЛОББИ HERITAGE

*Женственная красота  
и таинственная муза*

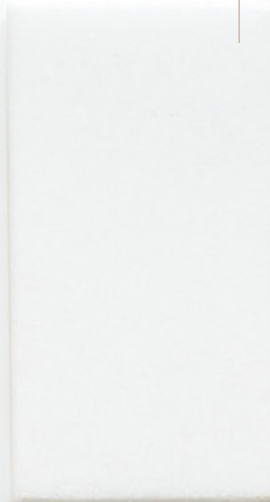
17 апартаментов,  
включая пентхаусы



Шлифованный гранит Absolute Black



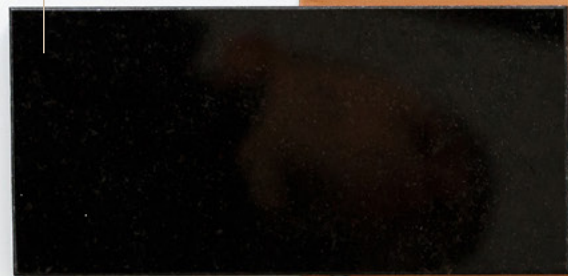
Мрамор



Декоративная панель  
Lalique Masque de Femme



Майоликовая плитка Mix Black



Майоликовая плитка Mix White



Гальванизированная сталь  
с медным покрытием



Майоликовая плитка Mix Black

## ЛОББИ JARDIN

*Теплые цвета золотой осени,  
поющие птицы*

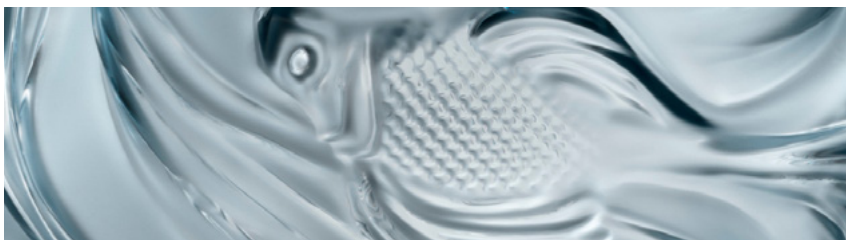
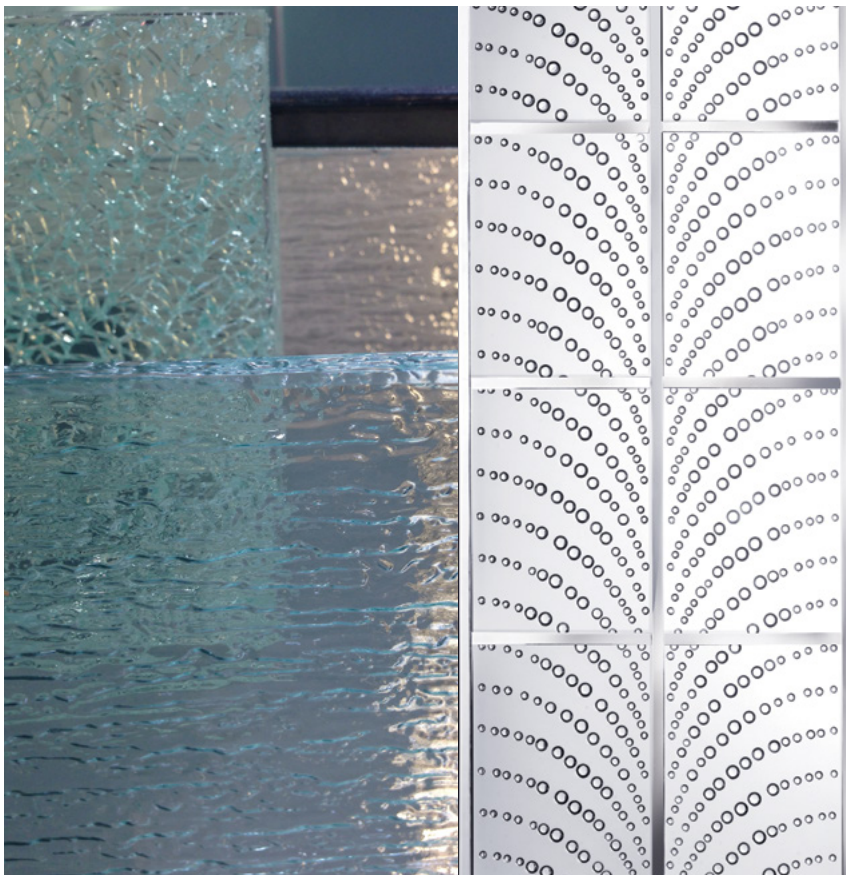
24 апартаментов



# ЛОББИ AQUATIQUE

*Струящаяся вода, волшебные рыбы,  
дыхание природы*

20 апартаментов





## АПАРТАМЕНТЫ И ПЕНТХАУСЫ

Kuznetsky Most 12 by Lalique состоит всего из 61 апартамента. В некоторых из них сохранены исторические элементы интерьера: камин, карнизы, лепные розетки люстр, наборные полы, дверные порталы. В каждом будет выполнена отделка в формате white box, полная отделка, меблировка и оснащение ванных комнат.

Пентхаусы расположены в секции Heritage, отличающейся наиболее полной сохранностью. Они будут иметь свободную планировку, просторные патио, выходящие на тихий внутренний двор, и террасы, откуда открывается вид на крыши старого города, башни Кремля и энергичные улицы в самом сердце мегаполиса.



41

апартамент  
de luxe

2

апартамент  
king suite studio

16

апартаментов  
duplex de luxe

2

пентхауса  
с террасами





## ВАННЫЕ BY LALIQUE

*Дизайн ванных комнат выполнен Lalique в соответствии с концепцией оформления трех секций клубного дома.*

Для ванных комнат каждого из зданий разработан свой дизайн. В зависимости от этого меняется цветовая гамма мрамора и орнамент, выгравированный на акцентных стенах и мраморных коврах. На 6 этаже предусмотрены окна в крыше для естественного освещения. Все ванные оснащены элитной сантехникой с хрустальными смесителями Lalique.



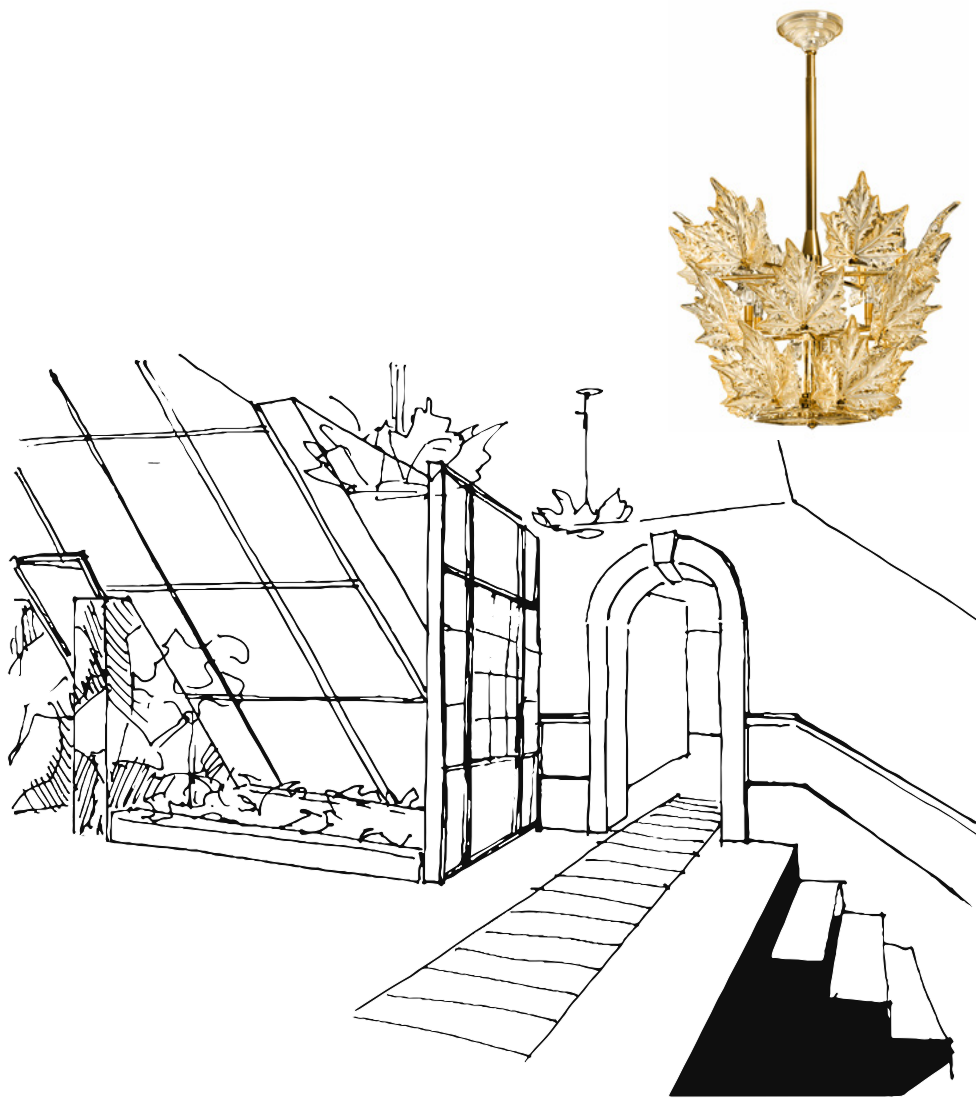
## ЛЕСТНИЦЫ

*Лестницы и лифты под стать всему проекту будут задавать правильное настроение на пути в апартаменты.*

Парадная лестница корпуса по Кузнецкому Мосту со старинными коваными ограждениями станет настоящим украшением из гранита, мрамора и хрустальных панелей. С первого по шестой этажи лестничных проемов протянута световая скульптурная инсталляция – элемент светового искусства Lalique.



Световое решение лестничного проема:  
хрустальная световая инсталляция,  
панели и люстры Lalique.



## ВЕРХНЯЯ ГАЛЕРЕЯ

Галерея с зимним садом и предметами современного искусства Lalique занимает 5 и 6 этажи. В ней хочется рассмотреть и изучить каждую деталь. Это одна из главных общественных зон дома, здесь расположены входы в двухэтажные апартаменты. Их двери обрамлены мраморными порталами с хрустальными вставками, которыми особенно известны мастера Lalique. Световой фонарь в двухскатной крыше пронизывает пространство светом, на протяжении всей галереи протянута люстра, выполненная в единственном экземпляре специально для клубного дома.

---

**Обособняк  
с входной группой  
Heritage**

*со стороны улицы  
Кузнецкий Мост*

*15 апартаментов  
2 пентхауса*

---

**32-233 м<sup>2</sup>**

*площадь апартаментов*

---

*подземная  
механизованная  
парковка*

*торговая  
галерея*

1-2 этаж

---

**Обособняк  
с входной группой  
Aquatique**

*со стороны  
Пушечной улицы*

*20 апартаментов*

---

**313-381 м<sup>2</sup>**

*площадь пентхаусов*

---

*wellness-  
центр*

-1 этаж

*верхняя галерея  
с зимним садом*

5-6 этаж

---

**Обособняк  
с входной группой  
Jardin**

*со стороны  
Пушечной улицы*

*24 апартамента*

---

**3-5,8 м**

*высота потолков*

---

*ресторан, кафе  
и винотека*

1-2 этаж

*внутренний  
двор*

## *Во всех апартаментах*

- ванные комнаты с отделкой Lalique;
- отделка в формате white box;
- оконные рамы из натурального дуба с двухкамерными стеклопакетами;
- входная металлическая дверь.

## *Отделка гостевых ванных комнат*

- отделка мрамором с гравировкой;
- стекло и элементы декора от Lalique;
- тумбы из дерева, выполненные на заказ;
- элитные смесители с хрустальными ручками Lalique;
- окна в крыше на 6 этаже для естественного освещения.

## *Отделка главных ванных комнат*

- стеклянные тумбы с раковинами, выполненные на заказ из дерева и тонированного рельефного стекла, со столешницами в черно-белом французском мраморе и ручками-кнобами Lalique Masque de Femme;
- дизайн, выполненный в зависимости от зоны расположения апартамента;
- отделка мрамором с гравировкой;
- светильники, фурнитура, зеркала Lalique;
- элитные смесители с хрустальными ручками Lalique;
- отдельно стоящие ванны;
- окна в крыше на 6 этаже для естественного освещения.

## *Инженерные коммуникации*

После реставрации здание будет оборудовано современными инженерными системами, которые обеспечивают самый высокий уровень качества жизни:

- система приточно-вытяжной вентиляции с очисткой воздуха;
- VRF-система кондиционирования;
- система водоподготовки;
- современная система канализации с пониженным уровнем шума;
- система безопасности последнего поколения;
- лифты марки KONE или соответствующий аналог.

Клубный дом  
Kuznetsky Most 12 by Lalique  
Москва, Кузнецкий Мост, 12

[www.kuznetsky12.ru](http://www.kuznetsky12.ru)



Офис продаж:  
«КР Недвижимость»  
Москва, ул. Льва Толстого, 20

+7 (495) 780-40-40  
[www.kr-pro.ru](http://www.kr-pro.ru)